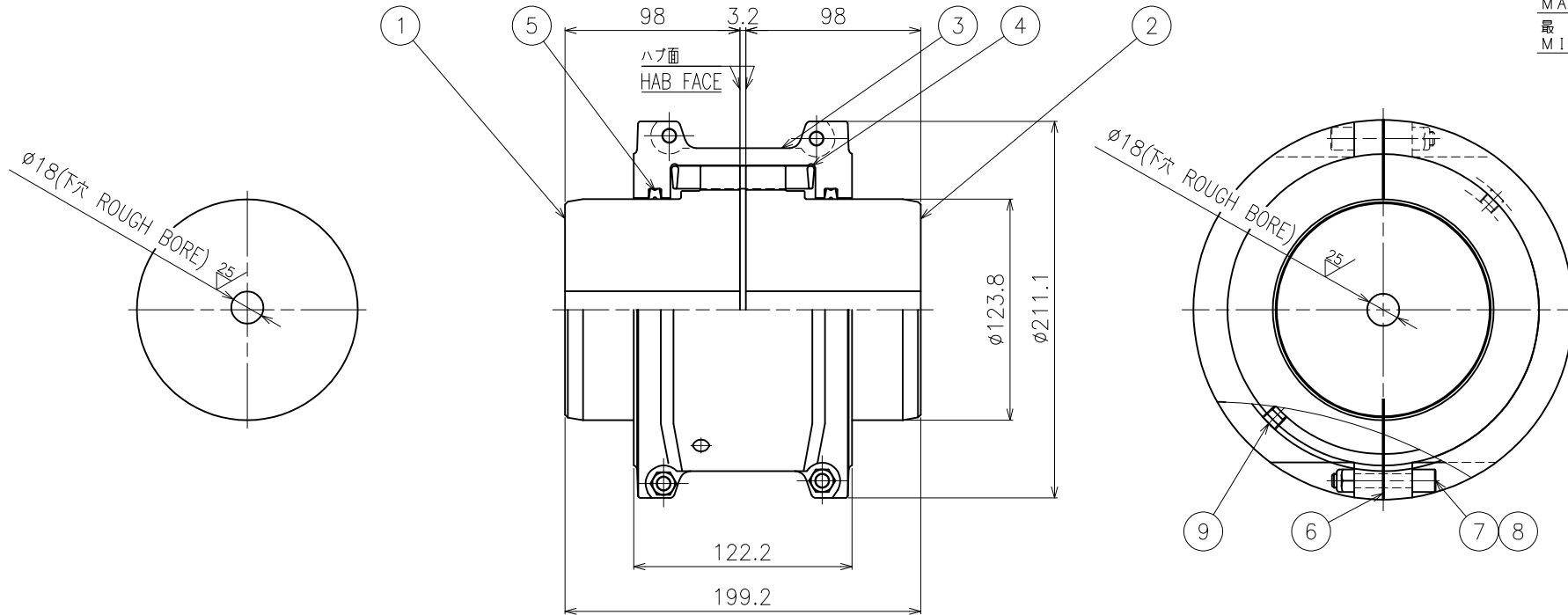


(被動側)

(原動側)

標準スキマ	
NOR.GAP	3.2
最大	6.4
MAX.	
最小	1.6
MIN.	



軸径 ALLOWABLE SHAFT DIA.

最大 最小 max./min. 89/20

GD<sup>2</sup>: 0.315 kg f · m<sup>2</sup> (中実 solid shaft)

質量 MASS: 25.4 kg (中実 solid shaft)

グリース量 Grease quantity: 255g

組立符号 ITEM	部品名 NAME OF PART	部品番号 PART No.	部品図面番号 DWG. No.	材質 MATERIAL	単位	数量 REQUIRED	予備	質量 [kg] MASS	摘要 REMARKS	組立符号 ITEM	部品名 NAME OF PART	部品番号 PART No.	部品図面番号 DWG. No.	材質 MATERIAL	単位	数量 REQUIRED	予備	質量 [kg] MASS	摘要 REMARKS
9	ロックアナツキプラグ HEX SOCK PLUG	T20A110-1-1H#01		SCM435	2				NPT1/8-27	5	SFシールリング SF-SEAL RING	T10A090-1-1D#01		ネオプレン NEOPRENE	2				
8	ナイロンナット NYLON NUT	T20A050-1-1G#01		SS400	4				M8	4	Tグリッドメンバ T-GRID MEMBER	T20A090-1-1CA#01		Cr-V	2				
7	ロックアナツキボルト HEX SOCK.HD.BOLT	009M008R45NG		SCM435	4				M8×45L	3	Tハーフカバー T-HALF COVER	T10A090-1-1B#01		ASTM B85 ALLOY SC84A	2				
6	ガスケット GASKET	T10A090-1-1E#01		ファイバフレックス FIBER FLEX	2					2	Tハブ T-HUB	T20A090-1-1A#01		S45C (Equivalent to S45C)	1				
										1	Tハブ T-HUB	T20A090-1-1A#01		S45C (Equivalent to S45C)	1				

被動側機械	DRIVEN MACHINE	
原動側機械	DRIVING MACHINE	
使用回転速度	REVOLUTION	m l n <sup>-1</sup>
称呼伝達力	TRANSMITTING POWER	k W

この図面の所有権及び著作権は住友重機械ギヤボックス株式会社にあり、当社の営業秘密に属するものである。許可なく複製し他の用途に使用し、又は第三者に提示することを禁ずる。  
THIS DRAWING IS THE PROPERTY OF SUMITOMO HEAVY INDUSTRIES GEARBOX Co., LTD. AND IS CONFIDENTIAL. IT SHALL NOT BE REPRODUCED, NOR USED FOR ANY OTHER PURPOSE, NOR SUBMITTED TO OUTSIDE PARTIES WITHOUT OUR PERMISSION.

SCALE	1:2.5	DATE	
DRAWN	DESIGNED	INSPECTED	APPROVED
M.Yuki	N.Kawamura		K.Miyasaka

SFカップリング組立図  
SF COUPLING ASSEMBLY DRAWING  
TYPE 1090T10

住友重機械ギヤボックス株式会社  
Sumitomo Heavy Industries Gearbox Co., Ltd.

DWG. NO. 1090T10-1Y02S