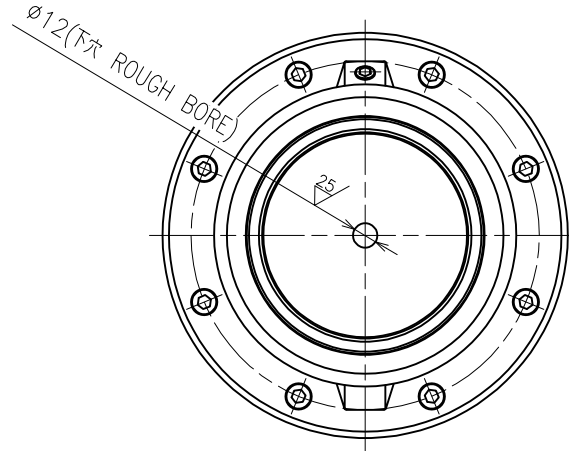
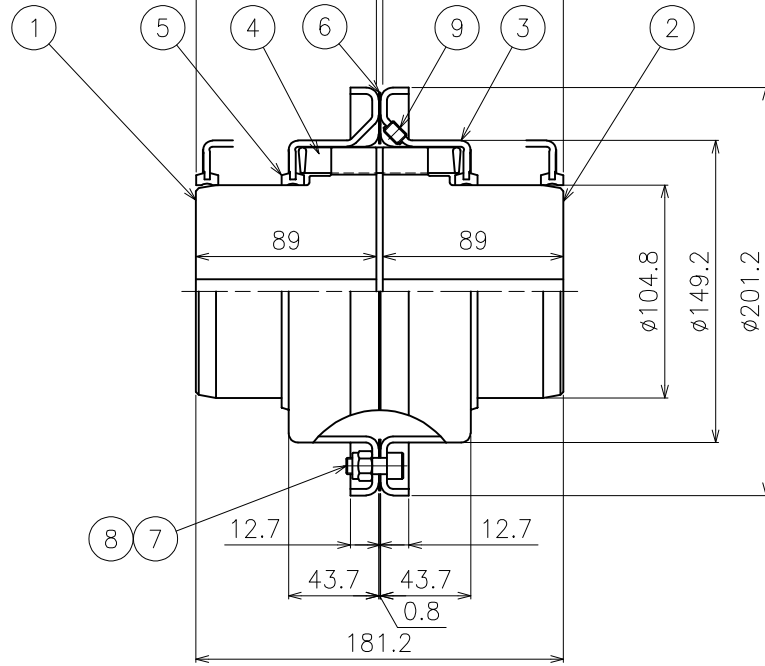
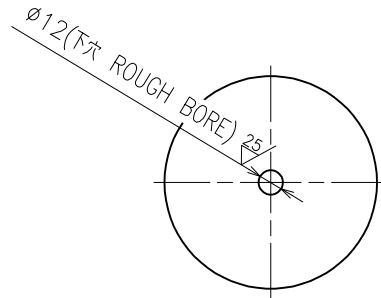


(被動側)

グリッドメンバ着脱に必要なカバー位置  
The cover position at attached or removed for Grid Member.

(原動側)

標準スキマ	
NOR.GAP	3.2
最大	6.4
MAX.	
最小	1.6
MIN.	



GD<sup>2</sup>: 0.173 kg f · m<sup>2</sup> (幷 solid shaft)  
質量 MASS: 17.7 kg (幷 solid shaft)

グリース量  
Grease quantity: 170g

被動側機械	DRIVEN MACHINE		
原動側機械	DRIVING MACHINE		
使用回転速度	REVOLUTION		m l n <sup>-1</sup>
称呼伝達力	TRANSMITTING POWER		k W

組立符号 ITEM	部 品 名 NAME OF PART	部品番号 PART No.	部品図面番号 DWG. No.	材 質 MATERIAL	単 位 UNIT	計 数 TOTAL 数量 REQUIRED	予 備 SPARE	質量 [kg] MASS	備 考 REMARKS
9	ロックアナツキプラグ HEX SOCK PLUG	T20A110-1-1H#01		SCM435	2				NPT1/8-27
8	ナイロンナット NYLON NUT	T20A050-1-1G#01		SS400	8				M8
7	ロックアナツキボルト HEX SOCK HD BOLT	009M008R020NG		SCM435	8				M8×20L
6	ガスケット GASKET	T20A080-1-1E#01		ファイバフレックス FIBER FLEX	1				

組立符号 ITEM	部 品 名 NAME OF PART	部品番号 PART No.	部品図面番号 DWG. No.	材 質 MATERIAL	単 位 UNIT	計 数 TOTAL 数量 REQUIRED	予 備 SPARE	質量 [kg] MASS	備 考 REMARKS
5	SFシールリング SF-SEAL RING	T20A080-1-1D#01		ネオプレン NEOPRENE	2				
4	Tグリッドメンバ T-GRIDMEMBER	T20A080-1-1CA#01		Cr-V	2				
3	Tカバー T-COVER	T20A080-1-1B#01		SPHC	2				
2	Tハブ T-HUB	T20A080-1-1A#01		S45C (Equivalent to S45C)	1				
1	Tハブ T-HUB	T20A080-1-1A#01		S45C (Equivalent to S45C)	1				

この図面の所有権及び著作権は住友重機械ギヤボックス株式会社にあり、当社の営業秘密に属するものである。許可なく複製し他の用途に使用し、又は第三者に提示することを禁ずる。  
THIS DRAWING IS THE PROPERTY OF SUMITOMO HEAVY INDUSTRIES GEARBOX Co., LTD. AND IS CONFIDENTIAL. IT SHALL NOT BE REPRODUCED, NOR USED FOR ANY OTHER PURPOSE, NOR SUBMITTED TO OUTSIDE PARTIES WITHOUT OUR PERMISSION.

SCALE	1:2.5	DATE		
	DRAWN		DESIGNED	INSPECTED
	M.Yuki	N.Kawamura		K.Miyasaka
住友重機械ギヤボックス株式会社 Sumitomo Heavy Industries Gearbox Co., Ltd.				SFカップリング組立図 SF COUPLING ASSEMBLY DRAWING TYPE 1080T20 DWG. NO. 1080T20-1Y02S