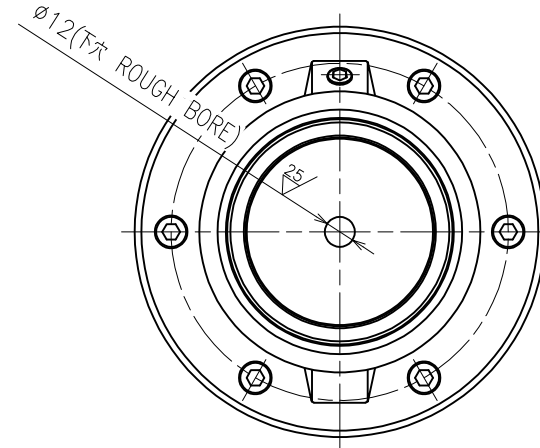
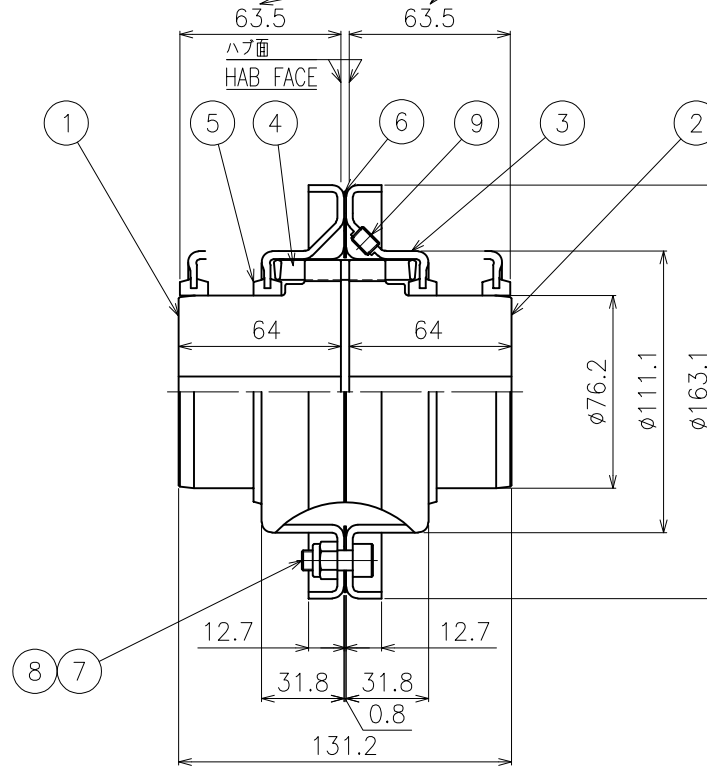
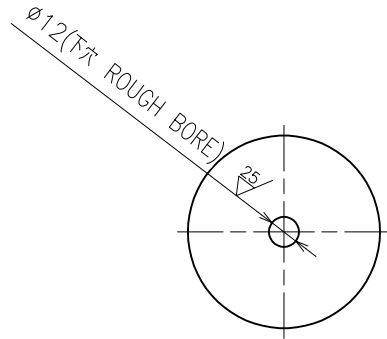


(被動側)

グリッドメンバ着脱に必要なカバー位置
The cover position at attached or removed for Grid Member.

(原動側)

標準スキマ	
NOR.GAP	3.2
最大	4.8
最小	1.6



GD²: 0.0482 kg f · m² (挀 solid shaft)
質量 MASS: 7.3 kg (挀 solid shaft)

グリース量
Grease quantity: 85g

軸径 ALLOWABLE SHAFT DIA.
最大/最小 max./min. 55/13

組立符号 ITEM	部 品 名 NAME OF PART	部品番号 PART No.	部品図面番号 DWG. No.	材 質 MATERIAL	単 位 UNIT	計 数 TOTAL QUANTITY	予備 SPARE	質量 [kg] MASS	備 考 REMARKS	組立符号 ITEM	部 品 名 NAME OF PART	部品番号 PART No.	部品図面番号 DWG. No.	材 質 MATERIAL	単 位 UNIT	計 数 TOTAL QUANTITY	予備 SPARE	質量 [kg] MASS	備 考 REMARKS
9	ロックアナツキプラグ HEX SOCK PLUG	T20A110-1-1H#01		SCM435	2				NPT1/8-27	5	SFシールリング SF-SEAL RING	T20A060-1-1D#01		ネオプレン NEOPRENE	2				
8	ナイロンナット NYLON NUT	T20A050-1-1G#01		SS400	6				M8	4	Tグリッドメンバ T-GRIDMEMBER	T20A060-1-1CA#01		Cr-V	1				
7	ロックアナツキボルト HEX SOCK.HD.BOLT	009M008R020NG		SCM435	6				M8×20L	3	Tカバー T-COVER	T20A060-1-1B#01		SPHC	2				
6	ガスケット GASKET	T20A060-1-1E#01		ファイバフレックス FIBER FLEX	1					2	Tハブ T-HUB	T20A060-1-1A#01		S45C挀 (Equivalent to S45C)	1				
										1	Tハブ T-HUB	T20A060-1-1A#01		S45C挀 (Equivalent to S45C)	1				

被動側機械 DRIVEN MACHINE	
原動側機械 DRIVING MACHINE	
使用回転速度 REVOLUTION	m l n ⁻¹
称呼伝達力 TRANSMITTING POWER	k W

SCALE	1:2	DATE	
DRAWN	DESIGNED	INSPECTED	APPROVED
M.Yuki	N.Kawamura		K.Miyasaka

SFカップリング組立図
SF COUPLING ASSEMBLY DRAWING
TYPE 1060T20

住友重機械ギヤボックス株式会社
Sumitomo Heavy Industries Gearbox Co., Ltd.

DWG. NO. 1060T20-1Y02S

この図面の所有権及び著作権は住友重機械ギヤボックス株式会社にあり、当社の営業秘密に属するものである。許可なく複写し他の用途に使用し、又は第三者に提示することを禁ずる。
THIS DRAWING IS THE PROPERTY OF SUMITOMO HEAVY INDUSTRIES GEARBOX Co., LTD. AND IS CONFIDENTIAL. IT SHALL NOT BE REPRODUCED, NOR USED FOR ANY OTHER PURPOSE, NOR SUBMITTED TO OUTSIDE PARTIES WITHOUT OUR PERMISSION.