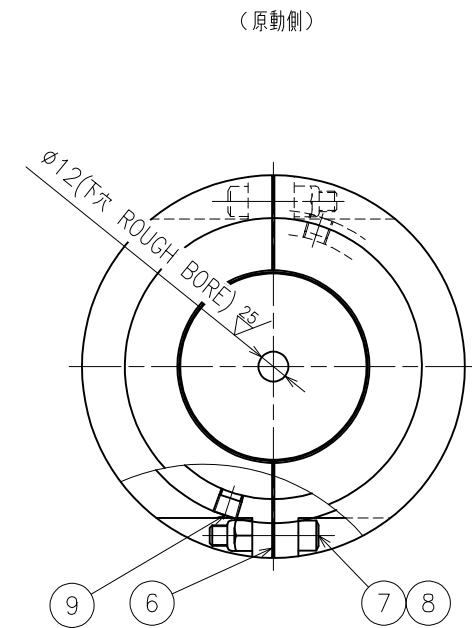
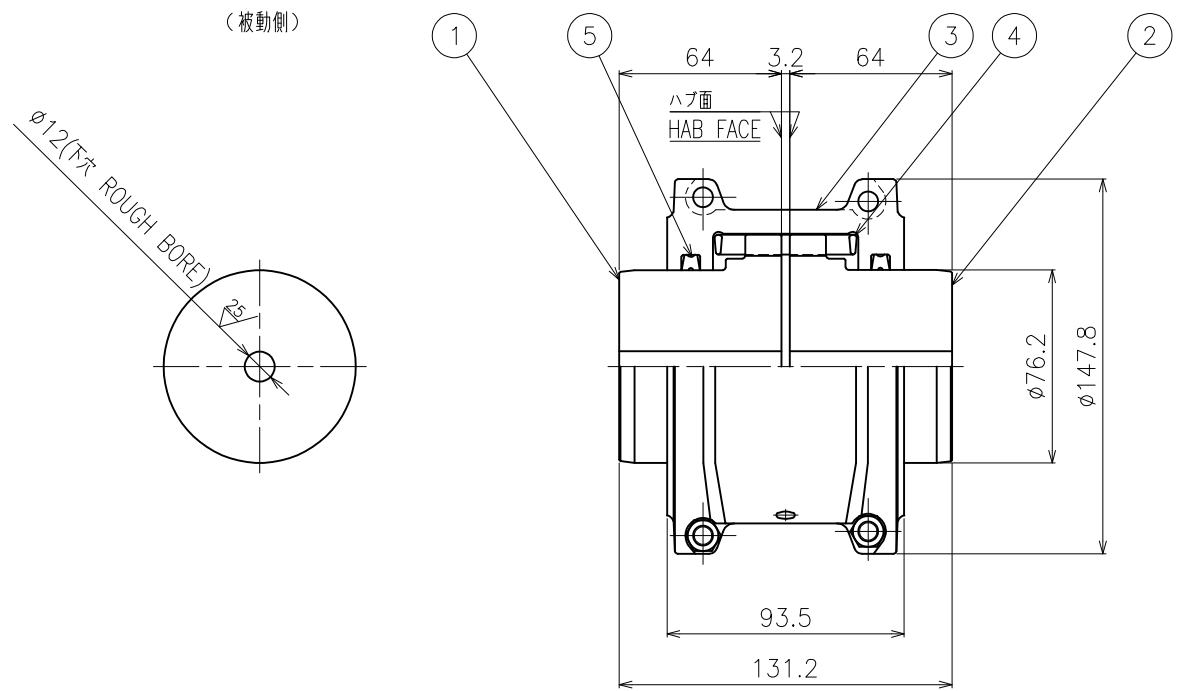


標準スキマ	
NOR.GAP	3.2
最大	4.8
MAX.	
最小	1.6
MIN.	



軸径 ALLOWABLE SHAFT DIA.
 最大/最小 max./min. 55/13
 GD²: 0.0476 kg f · m² (中実 solid shaft)
 質量 MASS: 7.3 kg (中実 solid shaft)

グリース量 Grease quantity: 85g

被動側機械	DRIVEN MACHINE	
原動側機械	DRIVING MACHINE	
使用回転速度	REVOLUTION	m l n ⁻¹
熱呼伝達力	TRANSMITTING POWER	k W

組立符号 ITEM	部 品 名 NAME OF PART	部品番号 PART No.	部品図面番号 DWG. No.	材 質 MATERIAL	単 位 数量	計 量 TOTAL	予備 SPARE	質量 [kg] MASS	備 考 REMARKS	組立符号 ITEM	部 品 名 NAME OF PART	部品番号 PART No.	部品図面番号 DWG. No.	材 質 MATERIAL	単 位 数量	計 量 TOTAL	予備 SPARE	質量 [kg] MASS	備 考 REMARKS
5	SFシールリング SF-SEAL RING	T10A060-1-1D#01								5	SFシールリング SF-SEAL RING	T10A060-1-1D#01		ネオプレン NEOPRENE	2				
4	Tグリッドメンバ T-GRIDMEMBER	T20A060-1-1CA#01								4	Tグリッドメンバ T-GRIDMEMBER	T20A060-1-1CA#01		Cr-V	1				
3	Tハーフカバー T-HALF COVER	T10A060-1-1B#01								3	Tハーフカバー T-HALF COVER	T10A060-1-1B#01		ASTM B85 ALLOY SC84A	2				
2	Tハブ T-HUB	T20A060-1-1A#01								2	Tハブ T-HUB	T20A060-1-1A#01		S45C (Equivalent to S45C)	1				
1	Tハブ T-HUB	T20A060-1-1A#01								1	Tハブ T-HUB	T20A060-1-1A#01		S45C (Equivalent to S45C)	1				
9	ロックアナツキプラグ HEX SOCK PLUG	T20A110-1-1H#01		SCM435	2														
8	ナイロンナット NYLON NUT	T20A050-1-1G#01		SS400	4														
7	ロックアナツキボルト HEX SOCK HD BOLT	009M008R035NG		SCM435	4														
6	ガスケット GASKET	T10A060-1-1E#01		ファイバフレックス FIBER FLEX	2														

SCALE	1:2	DATE	
DRAWN	DESIGNED	INSPECTED	APPROVED
M.Yuki	N.Kawamura		K.Miyasaka

SFカップリング組立図
 SF COUPLING ASSEMBLY DRAWING
 TYPE 1060T10
 DWG. NO. 1060T10-1Y02S

住友重機械ギヤボックス株式会社
 Sumitomo Heavy Industries Gearbox Co., Ltd.

この図面の所有権及び著作権は住友重機械ギヤボックス株式会社にあり、当社の営業秘密に属するものである。許可なく複製し他の用途に使用し、又は第三者に提示することを禁ずる。
 THIS DRAWING IS THE PROPERTY OF SUMITOMO HEAVY INDUSTRIES GEARBOX Co., LTD. AND IS CONFIDENTIAL. IT SHALL NOT BE REPRODUCED, NOR USED FOR ANY OTHER PURPOSE, NOR SUBMITTED TO OUTSIDE PARTIES WITHOUT OUR PERMISSION.