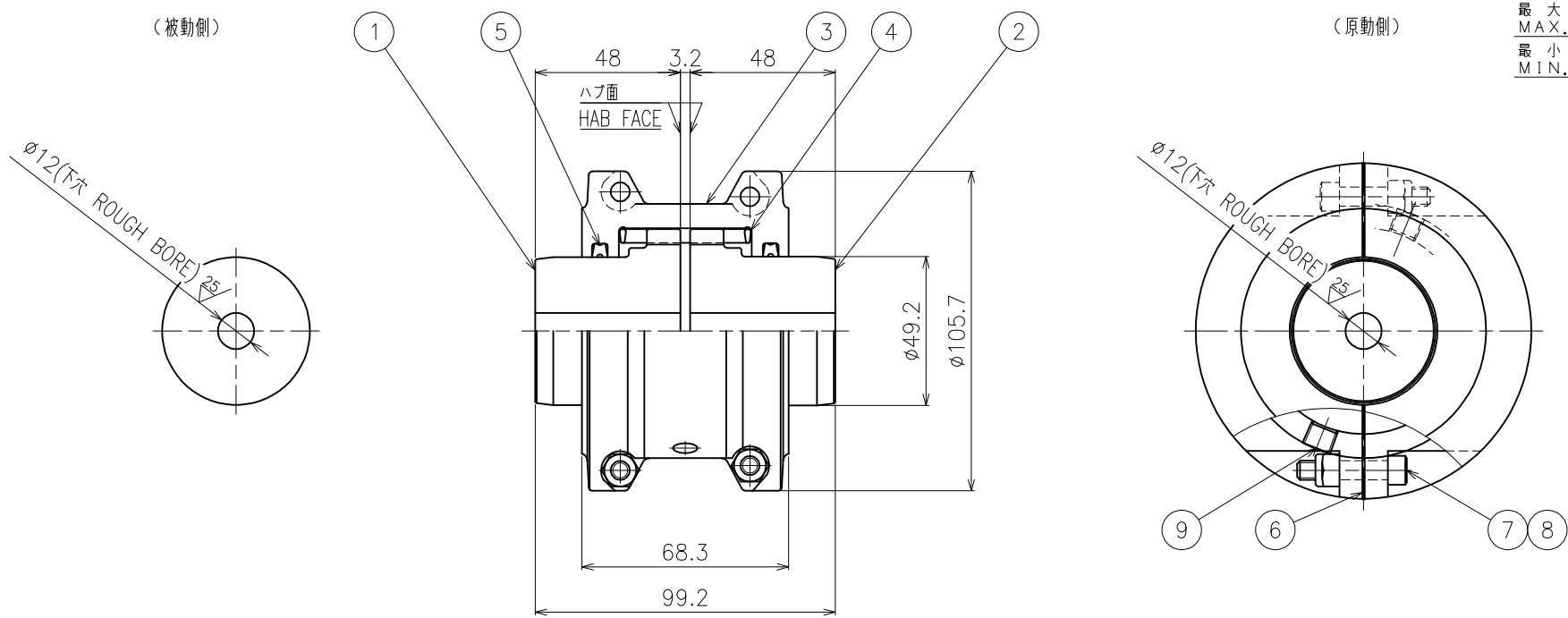


標準スキマ	
NOR.GAP	3.2
最大	
MAX.	4.7
最小	
MIN.	1.6

(被動側)

(原動側)



GD²: 0.00891 kg f · m² (中実 solid shaft)
 質量 MASS: 2.6 kg (中実 solid shaft)

グリース量
 Grease quantity: 40g

軸径 ALLOWABLE SHAFT DIA.
 最大/最小 max./min. 35/13

9	ロックアナツキプラグ HEX SOCK PLUG	T20A110-1-1H#01	SCM435	2		NPT1/8-27
8	ナイロンナット NYLON NUT	T20A020-1-1G#01	SS400	4		M6
7	ロックアナツキボルト HEX SOCK.HD.BOLT	009M006R030NG	SCM435	4		M6×30L
6	ガスケット GASKET	T10A030-1-1E#01	ファイバーフレックス FIBER FLEX	2		

5	SFシールリング SF-SEAL RING	T10A030-1-1D#01	ネオプレン NEOPRENE	2		
4	Tグリッドメンバ T-GRIDMEMBER	T20A030-1-1CA#01	Cr-V	1		
3	Tハーフカバー T-HALF COVER	T10A030-1-1B#01	ASTM B85 ALLOY SC84A	2		
2	Tハブ T-HUB	T20A030-1-1A#01	S45C (Equivalent to S45C)	1		
1	Tハブ T-HUB	T20A030-1-1A#01	S45C (Equivalent to S45C)	1		

組立符号 ITEM	部 品 名 NAME OF PART	部品番号 PART No.	部品図面番号 DWG. No.	材 質 MATERIAL	単 位 数量	計 数 TOTAL	予 備 SPARE	質量 [kg] MASS	備 考 REMARKS	組立符号 ITEM	部 品 名 NAME OF PART	部品番号 PART No.	部品図面番号 DWG. No.	材 質 MATERIAL	単 位 数量	計 数 TOTAL	予 備 SPARE	質量 [kg] MASS	備 考 REMARKS
--------------	-----------------------	------------------	--------------------	-----------------	-----------	--------------	--------------	-----------------	----------------	--------------	-----------------------	------------------	--------------------	-----------------	-----------	--------------	--------------	-----------------	----------------

SCALE	1:1.5		DATE	
	DRAWN	DESIGNED	INSPECTED	APPROVED
	M.Yuki	N.Kawamura		K.Miyasaka

SFカップリング組立図
 SF COUPLING ASSEMBLY DRAWING
 TYPE 1030T10

住友重機械ギヤボックス株式会社
 Sumitomo Heavy Industries Gearbox Co., Ltd.

DWG. NO. 1030T10-1Y02S

この図面の所有権及び著作権は住友重機械ギヤボックス株式会社にあり、当社の営業秘密に属するものである。許可なく複製し他の用途に使用し、又は第三者に提示することを禁ずる。
 THIS DRAWING IS THE PROPERTY OF SUMITOMO HEAVY INDUSTRIES GEARBOX Co., LTD. AND IS CONFIDENTIAL. IT SHALL NOT BE REPRODUCED, NOR USED FOR ANY OTHER PURPOSE, NOR SUBMITTED TO OUTSIDE PARTIES WITHOUT OUR PERMISSION.