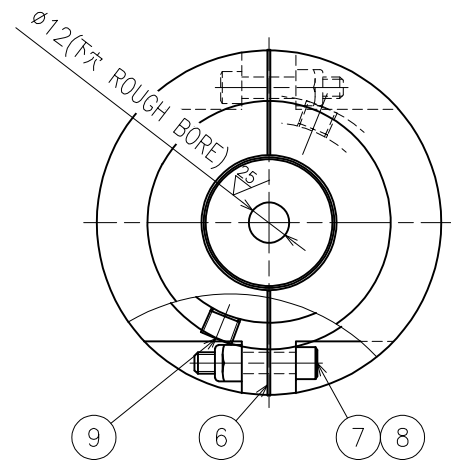
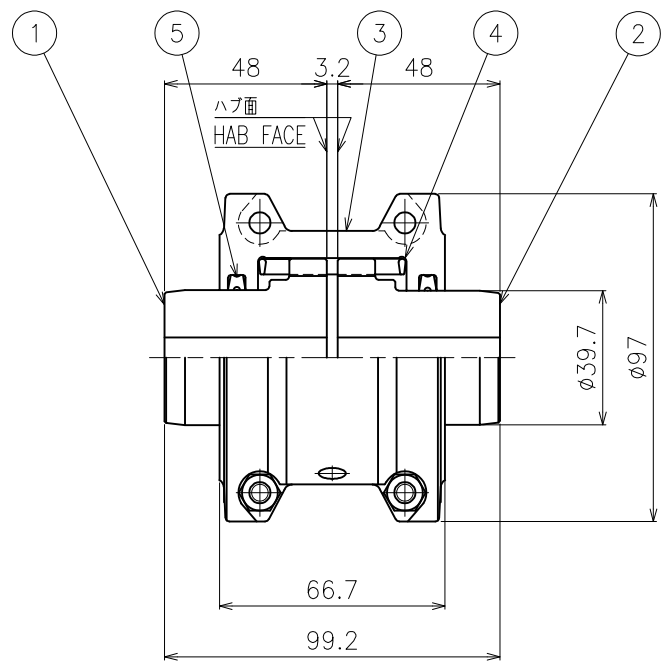
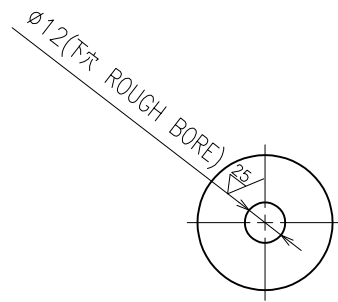


標準スキマ	
NOR.GAP	3.2
最大	
MAX.	4.7
最小	
MIN.	1.6

(被動側)

(原動側)



GD² : 0.00565 kg f · m² (中実 solid shaft)
 質量 MASS : 2 kg (中実 solid shaft)

グリース量
 Grease quantity : 30g

被動側機械	DRIVEN MACHINE	
原動側機械	DRIVING MACHINE	
使用回転速度	REVOLUTION	m 1 n ⁻¹
称呼伝達力	TRANSMITTING POWER	k W

軸径 ALLOWABLE SHAFT DIA.
 最大/最小 max./min. 29/13

組立符号 ITEM	部 品 名 NAME OF PART	部品番号 PART No.	部品図面番号 DWG. No.	材 質 MATERIAL	単 位 UNIT	計 数 TOTAL QUANTITY	予 備 SPARE	質量 [kg] MASS	備 考 REMARKS	組立符号 ITEM	部 品 名 NAME OF PART	部品番号 PART No.	部品図面番号 DWG. No.	材 質 MATERIAL	単 位 UNIT	計 数 TOTAL QUANTITY	予 備 SPARE	質量 [kg] MASS	備 考 REMARKS
9	ロックアナツキプラグ HEX SOCK PLUG	T20A110-1-1H#01		SCM435	2				NPT1/8-27	5	SFシールリング SF-SEAL RING	T10A020-1-1D#01		ネオプレン NEOPRENE	2				
8	ナイロンナット NYLON NUT	T20A020-1-1G#01		SS400	4				M6	4	Tグリッドメンバ T-GRIDMEMBER	T20A020-1-1CA#01		Cr-V	1				
7	ロックアナツキボルト HEX SOCK.HD.BOLT	009M006R030NG		SCM435	4				M6×30L	3	Tハーフカバー T-HALF COVER	T10A020-1-1B#01		ASTM B85 ALLOY SC84A	2				
6	ガスケット GASKET	T10A020-1-1E#01		ファイバフレックス FIBER FLEX	2					2	Tハブ T-HUB	T20A020-1-1A#01		S45C (Equivalent to S45C)	1				
										1	Tハブ T-HUB	T20A020-1-1A#01		S45C (Equivalent to S45C)	1				

この図面の所有権及び著作権は住友重機械ギヤボックス株式会社にあり、当社の営業秘密に属するものである。許可なく複製し他の用途に使用し、又は第三者に提示することを禁ずる。
 THIS DRAWING IS THE PROPERTY OF SUMITOMO HEAVY INDUSTRIES GEARBOX Co., LTD. AND IS CONFIDENTIAL. IT SHALL NOT BE REPRODUCED, NOR USED FOR ANY OTHER PURPOSE, NOR SUBMITTED TO OUTSIDE PARTIES WITHOUT OUR PERMISSION.

	SCALE	1:1.5	DATE		SFカップリング組立図 SF COUPLING ASSEMBLY DRAWING TYPE 1020T10
	DRAWN	DESIGNED	INSPECTED	APPROVED	
	M.Yuki	N.Kawamura		K.Miyasaka	DWG.No. 1020T10-1Y02S

住友重機械ギヤボックス株式会社
 Sumitomo Heavy Industries Gearbox Co., Ltd.