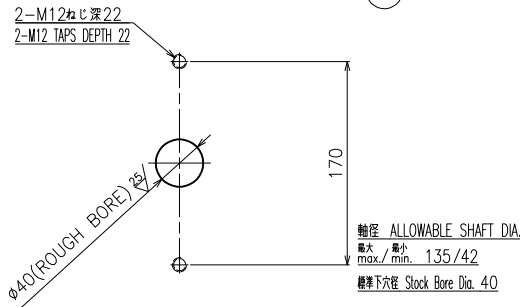
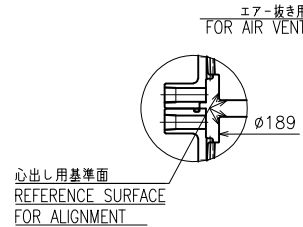
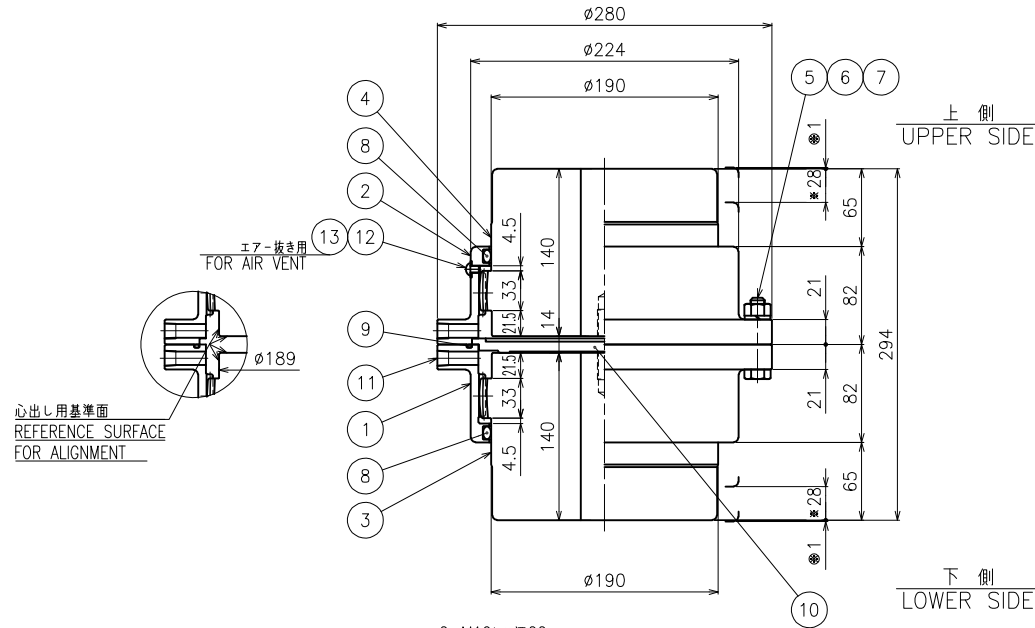


“注” 歯面にグリースを塗布して組込み下さい。  
 Apply grease to the face of the tooth before assembling.  
 グリース量 GREASE QUANTITY  
 上側 UPPER SIDE: 280g  
 下側 LOWER SIDE: 180g



GD<sup>2</sup>: 2.1kgf·m<sup>2</sup>(実 solid shaft)  
 質量 MASS: 8.3kg (実 solid shaft)

※は、心出し時のカップリングケース位置  
 ※IS THE POSITION OF THE COUPLING CASE AT ALIGNMENT.  
 ◎は、歯部点検時のカップリングケース位置  
 ◎IS THE POSITION OF THE COUPLING CASE AT TOOTH CHECK.

部品番号 ITEM	部品名 NAME OF PART	部品番号 PART No.	部品図番 DWG. No.	材質 MATERIAL	質量 [kg] MASS	備考 REMARKS
13	平ワッシャー PLAIN WASHER	GSMV025-1-1N#01		プラスチック PLASTIC	1	
12	ジュウシマルコネジ MACHINE SCREW	1-4131H-M06X08		SUS304	1	M6×8L
11	ロックワッシャー PLUG	1-5581Z-PT02		SCM435	4	R1/4
10	スラストプレート THRUST PLATE	GSMV028-1-1J#01		SS400	1	
9	ゴムリング O-RING	1-4773U-3.5X221.5		NBR	1	線径 3.5mm JIS 1025
8	ゴムリング (P) O-RING (P)	1-4772U-P190		NBR	2	JIS P190
7	バネワッシャー (2) SPRING WASHER	1-4416Z-M12		SWRH	12	M12
6	六角ナット HEXAGON NUT	031H012R---NG		S45C	12	M12
5	リーマボルト REAMER BOLT	GSSM028-1-1E#01		SCM440H	12	
4	カップリングセンター COUPLING CENTER	GSSM028-1-1C#01		S45C	1	
3	カップリングセンター COUPLING CENTER	GSSM028-1-1C#01		S45C	1	
2	カップリングケース (B) COUPLING CASE (B)	GSSM028-1-1B#01/SMV280-1B01		S45C	1	
1	カップリングケース (A) COUPLING CASE (A)	GSSM028-1-1A#01/SMV280-1A01		S45C	1	

この図面の所有権及び著作権は住友重機械ギヤボックス株式会社にあり、当社の営業秘密に属するものである。許可なく複製し他の用途に使用し、又は第三者に提供することを許さず、THIS DRAWING IS THE PROPERTY OF SUMITOMO HEAVY INDUSTRIES GEARBOX CO., LTD. AND IS CONFIDENTIAL. IT SHALL NOT BE REPRODUCED, NOR USED FOR ANY OTHER PURPOSE NOR SUBMITTED TO OUTSIDE PARTIES WITHOUT OUR PERMISSION.

SURFACE TEXTURE SYMBOLS EXAMPLE	表面粗さ記号の例	Ra [μm]	Rz [μm]
OLD	✓ 25 / 16 / √Ry 0.8-12	25.0	35.0
NEW	✓ √Rz 25 / √Ry 16 / √Rz 0.8-12	25.0	35.0

SCALE 1:3 DATE 2019/04/24  
 DRAWN M.Yuki DESIGNED N.Kawamura INSPECTED APPROVED K.Miyasaka  
 住友重機械ギヤボックス株式会社 Sumitomo Heavy Industries Gearbox Co., Ltd.  
 SEISA GC COUPLING ASSEMBLY DRAWING TYPE GC-SMV280  
 DWG. NO. SMV280-1Y02S