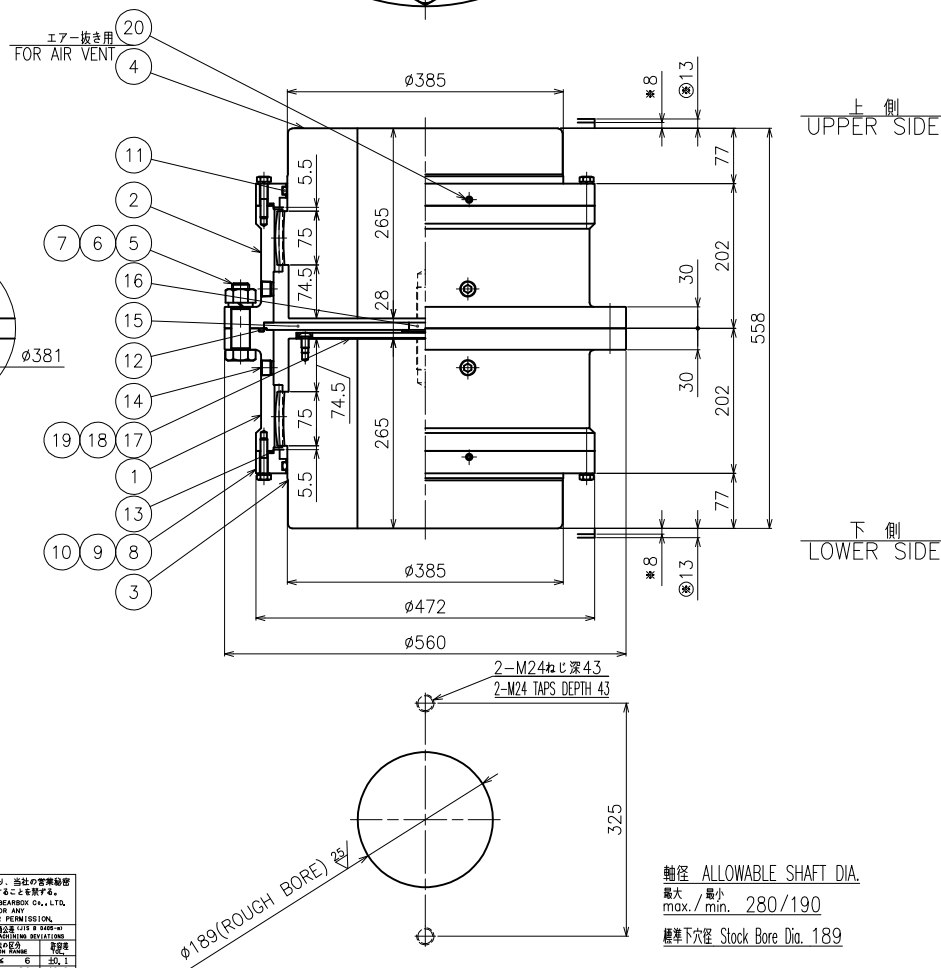


“注” 歯面にグリースを塗布して組込み下さい。
Apply grease to the face of the tooth before assembling.
グリース量 GREASE QUANTITY
上側 UPPER SIDE: 2.6k g
下側 LOWER SIDE: 2.1k g



心出し用基準面
REFERENCE SURFACE
FOR ALIGNMENT

GD²: 70.2k g f · m² (桴 solid shaft)
質量 MASS: 662k g (桴 solid shaft)

※は、心出し時のカップリングケース位置
※IS THE POSITION OF THE COUPLING CASE AT ALIGNMENT.
◎は、歯部点検時のカップリングケース位置
◎IS THE POSITION OF THE COUPLING CASE AT TOOTH CHECK.

部品番号 ITEM	部品名 NAME OF PART	部品番号 PART No.	材料 MATERIAL	数量 QTY	単位 UNIT	備考 REMARKS
20	ロックワッシャー PLUG	1-5581Z-PT01	SCM435	2		R1/8
19	ロックワッシャーボルト BUTTON HEAD SCREW	1-4230Z-M10X16	SCM435	12		M10x16L
18	ガスケット GASKET	GCCM056-1-2H#01	V#6500	1		
17	スラストプレート THRUST PLATE	GCMV056-1-1K#01	S45C	1		
16	スラストピン THRUST PIN	GCMV045-1-1M#01	S45C	1		
15	プレート PLATE	GCMV056-1-1L#01	SS400	1		
14	ロックワッシャー PLUG	1-5581Z-PT04	SCM435	4		R1/2
13	ゴムリング O-RING	1-4773U-4.0X422	NBR	2		※径公差は標準公差 JIS Y 402
12	ゴムリング O-RING	1-4773U-5.7X449.3	NBR	1		※径公差は標準公差 JIS Y 402
11	ワッシャー (F) O-RING (F)	1-4772U-P385	NBR	2		JIS P385
10	バネワッシャー (2) SPRING WASHER	1-4416Z-M10	SWRH	24		M10
9	ロックワッシャー HEXAGON HEAD BOLT	1-4211A-M10X050	SS400	24		M10x50L
8	バネワッシャー (2) GC-SIDE COVER	GCMV056-1-1D#01	SS400	2		M24
7	バネワッシャー (2) SPRING WASHER	1-4416Z-M24	SWRH	16		M24
6	ロックワッシャー HEXAGON NUT	031H024R-NG	S45C	16		M24
5	リーマボルト REAMER BOLT	GCCM056-1-1E#01	SCM440H	16		
4	カップリングセンター COUPLING CENTER	GCCM056-1-1C#07	SK605 (Heat-treated to 560)	1		※熱処理 QUENCHED & TEMPERED
3	カップリングセンター COUPLING CENTER	GCCM056-1-1C#07	SK605 (Heat-treated to 560)	1		※熱処理 QUENCHED & TEMPERED
2	カップリングケース (B) COUPLING CASE (B)	GCCM056-1-1B#02	SK605 (Heat-treated to 560)	1		※熱処理 QUENCHED & TEMPERED
1	カップリングケース (A) COUPLING CASE (A)	GCCM056-1-1A#02/CMVH560-1A01	SK605 (Heat-treated to 560)	1		※熱処理 QUENCHED & TEMPERED

この図面の所有権及び著作権は住友重機械ギヤボックス株式会社にあり、当社の営業秘密に属するものである。許可なく複製し他の用途に使用し、又は第三者に提供することを許さず、THIS DRAWING IS THE PROPERTY OF SUMITOMO HEAVY INDUSTRIES GEARBOX CO., LTD. AND IS CONFIDENTIAL. IT SHALL NOT BE REPRODUCED, NOR USED FOR ANY OTHER PURPOSE NOR SHOWN TO OUTSIDE PARTIES WITHOUT OUR PERMISSION.

表面粗さ記号	表面粗さ記号	表面粗さ記号	表面粗さ記号	表面粗さ記号	表面粗さ記号	表面粗さ記号	表面粗さ記号	表面粗さ記号	表面粗さ記号
OLD	✓	25	1.6	✓	0.8-12	0.4	0.2	0.1	0.05
NEW	✓	25	1.6	✓	0.8-12	0.4	0.2	0.1	0.05

軸径 ALLOWABLE SHAFT DIA.
最大/最小 280/190
標準下穴径 Stock Bore Dia. 189

SCALE	1:5	DATE	2019/09/17	SEISA GC カップリング組立図
DRAWN	DESIGNED	INSPECTED	APPROVED	SEISA GC COUPLING ASSEMBLY DRAWING
M.Yuki	N.Kawamura		K.Miyasaka	TYPE GC-CMVH560
DWG. NO.				CMVH560-1Y02S

住友重機械ギヤボックス株式会社
Sumitomo Heavy Industries Gearbox Co., Ltd.