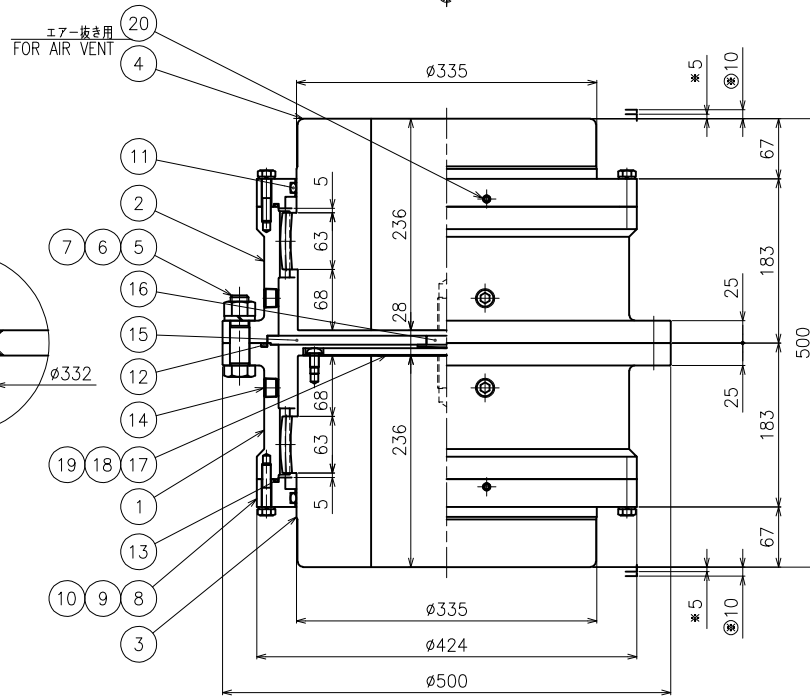


“注” 歯面にグリースを塗布して組込み下さい。
 Apply grease to the face of the tooth before assembling.
 グリース量 GREASE QUANTITY
 上側 UPPER SIDE: 2.1kg
 下側 LOWER SIDE: 1.8kg



上側
UPPER SIDE

下側
LOWER SIDE

GD²: 38.8kg・m²(中実 solid shaft)
 質量 MASS: 462kg (中実 solid shaft)

駆動機械 DRIVEN MACHINE	
駆動機械 DRIVING MACHINE	
使用回転速度 REVOLUTION	m / n ¹
伝達能力 TRANSMITTING POWER	k W

*は、心出し時のカップリングケース位置
 *IS THE POSITION OF THE COUPLING CASE AT ALIGNMENT.
 ◎は、歯部点検時のカップリングケース位置
 ◎IS THE POSITION OF THE COUPLING CASE AT TOOTH CHECK.

部品番号 ITEM	部品名 NAME OF PART	部品番号 PART No.	部品図番 DWG. No.	材質 MATERIAL	質量 MASS	備考 REMARKS
20	ロックアナツキプラグ PLUG	1-5581Z-PT01	SCM435	2	R1/8	
19	ロックアナツキボタンスクリュー BUTTON HEAD SCREW	1-4230Z-M10X16	SCM435	12	M10x16L	
18	ガスケット GASKET	GCCM050-1-2H#01	V#6500	1		
17	スラストプレート THRUST PLATE	GCMV050-1-1K#01	S45C	1		
16	スラストピン THRUST PIN	GCMV045-1-1M#01	S45C	1		
15	プレート PLATE	GCMV050-1-1L#01	SS400	1		
14	ロックアナツキプラグ PLUG	1-5581Z-PT04	SCM435	4	R1/2	
13	ゴムリング O-RING	1-4773U-4.0X374	NBR	2		歯面 OIL PREVENTION ON ALL 4 SURF.
12	ゴムリング O-RING	1-4773U-5.7X399.4	NBR	1		歯面 OIL PREVENTION ON 6/7 SURF.
11	Oリング (F) O-RING (F)	1-4772U-P335	NBR	2	JIS P335	
10	バネワッシャー (2) SPRING WASHER	1-4416Z-M10	SWRH	24	M10	
9	ロック六角ボルト HEXAGON HEAD BOLT	1-4211A-M10X050	SS400	24	M10x50L	
8	Gサイドカバー GC-SIDE COVER	GCMV050-1-1D#01	SS400	2		
7	バネワッシャー (2) SPRING WASHER	1-4416Z-M20	SWRH	16	M20	
6	ロックナット HEXAGON NUT	031H020R---NG	S45C	16	M20	
5	リーマボルト REAMER BOLT	GCCM045-1-1E#01	SCM440H	16		
4	カップリングセンター COUPLING CENTER	GCCM050-1-1C#07	SCMS (Equivalent to S60)	1		歯面 OIL PREVENTION ON ALL SURF. QUENCHED & TEMPERED
3	カップリングセンター COUPLING CENTER	GCCM050-1-1C#07	SCMS (Equivalent to S60)	1		歯面 OIL PREVENTION ON ALL SURF. QUENCHED & TEMPERED
2	カップリングケース (B) COUPLING CASE (B)	GCCM050-1-1B#02	SCMS (Equivalent to S60)	1		歯面 OIL PREVENTION ON ALL SURF. QUENCHED & TEMPERED
1	カップリングケース (A) COUPLING CASE (A)	GCCM050-1-1A#02(CMVH500-1A01)	SCMS (Equivalent to S60)	1		歯面 OIL PREVENTION ON ALL SURF. QUENCHED & TEMPERED

軸径 ALLOWABLE SHAFT DIA.
 最大/最小 250/170
 標準下穴径 Stock Bore Dia. 169

この図面の所有権及び著作権は住友重機械ギヤボックス株式会社にあり、当社の営業秘密に属するものである。許可なく複製し他の用途に使用し、又は第三者に提供することを許さず、THIS DRAWING IS THE PROPERTY OF SUMITOMO HEAVY INDUSTRIES GEARBOX CO., LTD. AND IS CONFIDENTIAL. IT SHALL NOT BE REPRODUCED, NOR USED FOR ANY OTHER PURPOSE NOR SHOWN TO OUTSIDE PARTIES WITHOUT OUR PERMISSION.

SURFACE TEXTURE SYMBOLS EXAMPLE	表面粗さの符号例		表面粗さの符号例	
	記号	数値	記号	数値
OLD	✓	25/16	✓	Ry 0.8-32
NEW	✓	✓	✓	✓

SCALE 1:4	DATE 2019/09/17	セイサイGCカップリング組立図
DESIGNED M.Yuki	INSPECTED N.Kawamura	APPROVED K.Miyasaka
SEISA GC COUPLING ASSEMBLY DRAWING		DWG. NO. CMVH500-1Y02S
住友重機械ギヤボックス株式会社 Sumitomo Heavy Industries Gearbox Co., Ltd.		