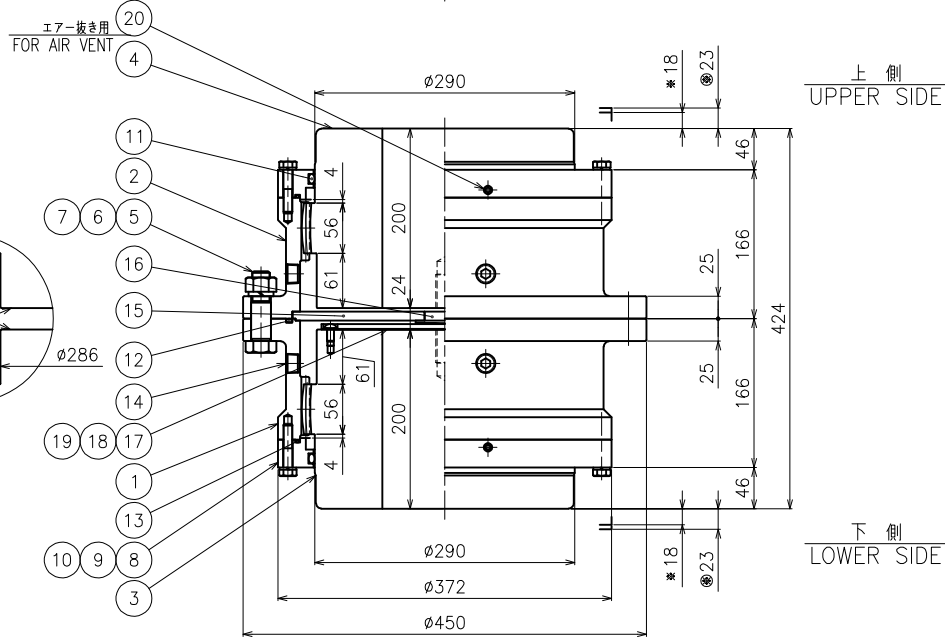


“注” 歯面にグリースを塗布して組込み下さい。  
Apply grease to the face of the tooth before assembling.  
グリース量 GREASE QUANTITY  
上側 UPPER SIDE: 1.3kg  
下側 LOWER SIDE: 1.2kg



上側  
UPPER SIDE

下側  
LOWER SIDE

GD<sup>2</sup>: 21.1kgf·m<sup>2</sup> (中実 solid shaft)  
質量 MASS: 312kg (中実 solid shaft)

※は、心出し時のカップリングケース位置  
※IS THE POSITION OF THE COUPLING CASE AT ALIGNMENT.  
◎は、歯部点検時のカップリングケース位置  
◎IS THE POSITION OF THE COUPLING CASE AT TOOTH CHECK.

部品番号 ITEM	部品名 NAME OF PART	部品番号 PART No.	材料 MATERIAL	数量 QTY	単位 UNIT	備考 REMARKS
20	ロックアナツキプラグ PLUG	1-5581Z-PT01	SCM435	2		R1/8
19	ロックアナツキボタンスcrew BUTTON HEAD SCREW	1-4230Z-M08X15	SCM435	8		M8x15L
18	ガスケット GASKET	GSEM040-1-2H#01	V#6500	1		
17	スラストプレート THRUST PLATE	GCMV045-1-1K#01	S45C	1		
16	スラストピン THRUST PIN	GCMV045-1-1M#01	S45C	1		
15	プレート PLATE	GCMV045-1-1L#01	SS400	1		
14	ロックアナツキプラグ PLUG	1-5581Z-PT04	SCM435	4		R1/2
13	ゴムリング O-RING	1-4773U-4.0X322	NBR	2		歯面径に準じて選定
12	ゴムリング O-RING	1-4773U-5.7X339.4	NBR	1		歯面径に準じて選定
11	Oリング (F) O-RING (F)	1-4772U-P290	NBR	2		JIS P290
10	バネワッシャー (2) SPRING WASHER	1-4416Z-M10	SWRH	24		M10
9	ロックナット HEXAGON HEAD BOLT	1-4211A-M10X050	SS400	24		M10x50L
8	Gサイドカバー GC-SIDE COVER	GCMV045-1-1D#01	SS400	2		
7	バネワッシャー (2) SPRING WASHER	1-4416Z-M20	SWRH	12		M20
6	ロックナット HEXAGON NUT	031H020R-NG	S45C	12		M20
5	リーマボルト REAMER BOLT	GCCM045-1-1E#01	SCM440H	12		
4	カップリングセンター COUPLING CENTER	GCCM045-1-1C#07	SCM435 (Equivalent to S45C)	1		熱処理 QUENCHED & TEMPERED
3	カップリングセンター COUPLING CENTER	GCCM045-1-1C#07	SCM435 (Equivalent to S45C)	1		熱処理 QUENCHED & TEMPERED
2	カップリングケース (B) COUPLING CASE (B)	GCCM045-1-1B#02	SCM435 (Equivalent to S45C)	1		熱処理 QUENCHED & TEMPERED
1	カップリングケース (A) COUPLING CASE (A)	GCCM045-1-1A#02/CMVH450-1A01	SCM435 (Equivalent to S45C)	1		熱処理 QUENCHED & TEMPERED

軸径 ALLOWABLE SHAFT DIA.  
最大 最小 205/140  
標準下穴径 Stock Bore Dia. 139

この図面の所有権及び著作権は住友重機械ギヤボックス株式会社にあり、当社の営業秘密に属するものである。許可なく複製し他の用途に使用し、又は第三者に提供することを許さず、THIS DRAWING IS THE PROPERTY OF SUMITOMO HEAVY INDUSTRIES GEARBOX CO., LTD. AND IS CONFIDENTIAL. IT SHALL NOT BE REPRODUCED, NOR USED FOR ANY OTHER PURPOSE NOR SHOWN TO OUTSIDE PARTIES WITHOUT OUR PERMISSION.

表面粗さ記号	Ra	Rz	Rz	Rz	Rz	Rz
OLD	✓	25	1.6	0.8	0.4	0.2
NEW	✓	25	1.6	0.8	0.4	0.2

SCALE 1:4 DATE 2019/09/17  
DRAWN M.Yuki DESIGNED N.Kawamura INSPECTED K.Miyasaka APPROVED  
SEISA GC COUPLING ASSEMBLY DRAWING  
TYPE GC-CMVH450  
DWG. NO. CMVH450-1Y02S

住友重機械ギヤボックス株式会社  
Sumitomo Heavy Industries Gearbox Co., Ltd.