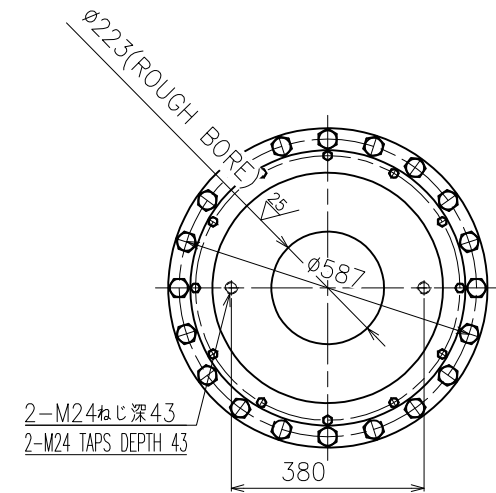
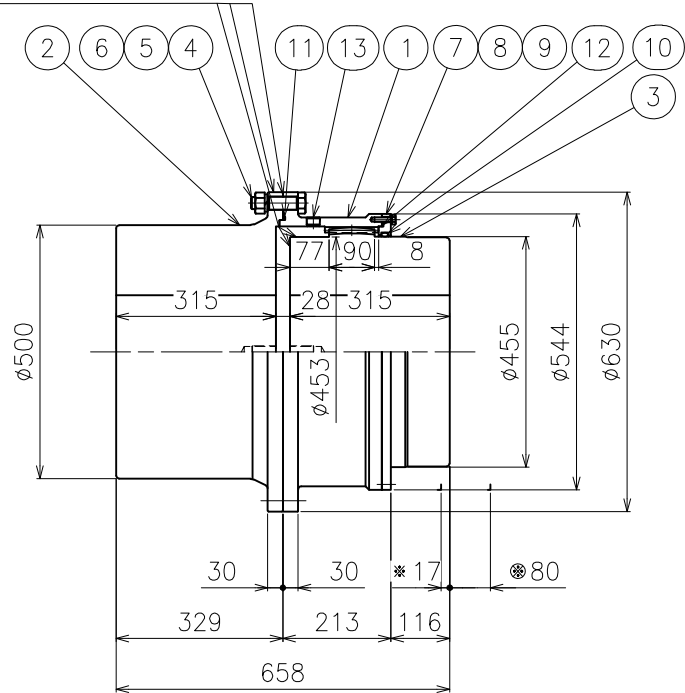
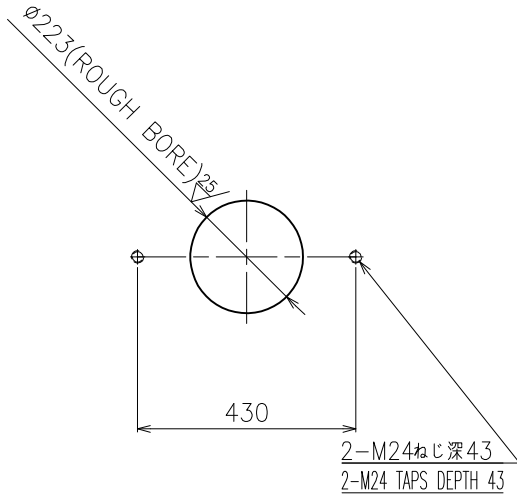


心出し用基準面
REFERENCE SURFACE
FOR ALIGNMENT



軸径 ALLOWABLE SHAFT DIA.

リジッド側 RIGID SIDE

最大/最小 max./min. 355/224

カップリングセンター側 COUPLING CENTER SIDE

最大/最小 max./min. 325/224

- ※は、心出し時のカップリングケース位置
- ※IS THE POSITION OF THE COUPLING CASE AT ALIGNMENT.
- ⊗は、歯部点検時のカップリングケース位置
- ⊗IS THE POSITION OF THE COUPLING CASE AT TOOTH CHECK.

GD² : 139kg f · m² (軟 solid shaft)
質量 MASS : 1020kg (軟 solid shaft)

給油方式 Lubrication method
グリス Grease : 5.3kg
ギヤ油 Gear oil : 5.8L

被動側機械 DRIVEN MACHINE	
原動側機械 DRIVING MACHINE	
使用回転速度 REVOLUTION	m i n ⁻¹
称号伝達力 TRANSMITTING POWER	k W

組立符号 ITEM	部 品 名 NAME OF PART	部品番号 PART No.	部品図面番号 DWG. No.	材 質 MATERIAL	単 位 数 量 RE QUI RE D	計 数 量 T O T A L S P A R E	予 備 量 R E S E R V E D	質量 [kg] MASS	備 考 REMARKS	組立符号 ITEM	部 品 名 NAME OF PART	部品番号 PART No.	部品図面番号 DWG. No.	材 質 MATERIAL	単 位 数 量 RE QUI RE D	計 数 量 T O T A L S P A R E	予 備 量 R E S E R V E D	質量 [kg] MASS	備 考 REMARKS
13	ロックアナツキプラグ PLUG	1-5581Z-PT06		SCM435	2				R3/4	7	GCサイドカバー GC-SIDE COVER	GCCM063-1-1D#01		SS400	1				
12	ゴムリング O-RING	1-4773U-4.0X494		NBR	1				縦線 O.D. 横線 I.D. 4.0 X 494	6	バネワッシャー (2) SPRING WASHER	1-4416Z-M24		SWRH	20				M24
11	ゴムリング O-RING	1-4773U-5.7X519.3		NBR	1				縦線 O.D. 横線 I.D. 5.7 X 519.3	5	ロックナット1個 HEXAGON NUT	031H024R---NG		S45C	20				M24
10	ゴムリング O-RING	1-4773U-10X454		NBR	1				縦線 O.D. 横線 I.D. 10 X 454	4	リーマボルト REAMER BOLT	GCCM056-1-1E#01		SCM440H	20				
9	バネワッシャー (2) SPRING WASHER	1-4416Z-M10		SWRH	12				M10	3	カップリングセンター COUPLING CENTER	GCCM063-1-1C#03		S45C	1				焼入れ焼戻し QUENCHED & TEMPERED
8	ロックボルト HEXAGON HEAD BOLT	1-4211A-M10X035		SS400	12				M10x35L	2	リジッド RIGID	GCEM063-1-1F#03		S45C	1				焼入れ焼戻し QUENCHED & TEMPERED
										1	カップリングケース (A) COUPLING CASE (A)	GCCM063-1-1A#02		S45C	1				焼入れ焼戻し QUENCHED & TEMPERED

この図面の所有権及び著作権は住友重機械ギヤボックス株式会社にあり、当社の営業秘密に属するものである。許可なく複写し他の用途に使用し、又は第三者に提示することを禁ずる。
THIS DRAWING IS THE PROPERTY OF SUMITOMO HEAVY INDUSTRIES GEARBOX Co., LTD. AND IS CONFIDENTIAL. IT SHALL NOT BE REPRODUCED, NOR USED FOR ANY OTHER PURPOSE, NOR SUBMITTED TO OUTSIDE PARTIES WITHOUT OUR PERMISSION.

SURFACE TEXTURE SYMBOLS EXAMPLE				切削加工の公差 (JIS B 0405-m) PERMISSIBLE MACHINING DEVIATIONS	
粗さ	形状	公差	公差	公差	公差
OLD	NEW	公差	公差	公差	公差
✓	✓	25/	1.6/	√Ry 0.8-3.2	基本寸法の区分 DIMENSION RANGE
					公差 TOL.
					L ≤ 6 ±0.1
					6 < L ≤ 30 ±0.2
					30 < L ≤ 120 ±0.3
					120 < L ≤ 400 ±0.5
					400 < L ≤ 1000 ±0.8
					1000 < L ≤ 2000 ±1.2

SCALE	1:10	DATE	2019/09/17
DRAWN	DESIGNED	INSPECTED	APPROVED
M.Yuki	N.Kawamura		K.Miyasaka

セイサGCカップリング組立図 SEISA GC COUPLING ASSEMBLY DRAWING TYPE GC-CEMH630	
DWG. NO.	CEMH630-1Y02S

住友重機械ギヤボックス株式会社
Sumitomo Heavy Industries Gearbox Co., Ltd.