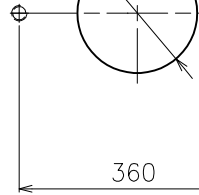
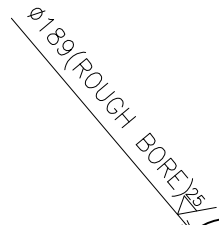
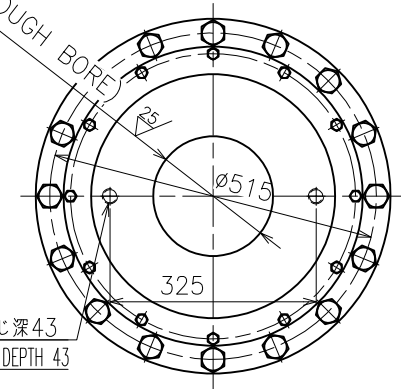
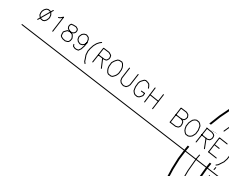
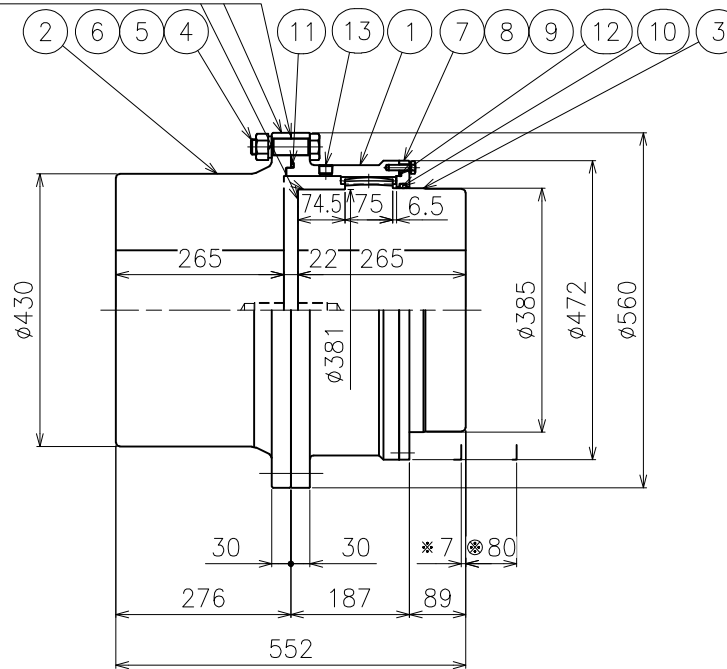


心出し用基準面
REFERENCE SURFACE
FOR ALIGNMENT



2-M24ねじ深4.3
2-M24 TAPS DEPTH 4.3



2-M24ねじ深4.3
2-M24 TAPS DEPTH 4.3

軸径 ALLOWABLE SHAFT DIA.

リジッド側 RIGID SIDE

最大/最小
max./min. 305/190

カップリングセンター側 COUPLING CENTER SIDE

最大/最小
max./min. 280/190

※は、心出し時のカップリングケース位置

※ IS THE POSITION OF THE COUPLING CASE AT ALIGNMENT.

⊗は、歯部点検時のカップリングケース位置

⊗ IS THE POSITION OF THE COUPLING CASE AT TOOTH CHECK.

GD² : 70.0 kg f · m² (中実 solid shaft)

質量 MASS : 664 kg (中実 solid shaft)

給油方式 Lubrication method

グリス Grease : 3.5kg

ギヤ油 Gear oil : 3.8L

被動側機械 DRIVEN MACHINE	
原動側機械 DRIVING MACHINE	
使用回転速度 REVOLUTION	m i n ⁻¹
称号伝達力 TRANSMITTING POWER	k W

組立符号 ITEM	部 品 名 NAME OF PART	部品番号 PART No.	部品図面番号 DWG. No.	材 質 MATERIAL	単 位 数 量 REQUIRED	計 数 量 TOTAL REQUIRED	予 備 量 SPARE	質量 [kg] MASS	備 考 REMARKS	組立符号 ITEM	部 品 名 NAME OF PART	部品番号 PART No.	部品図面番号 DWG. No.	材 質 MATERIAL	単 位 数 量 REQUIRED	計 数 量 TOTAL REQUIRED	予 備 量 SPARE	質量 [kg] MASS	備 考 REMARKS
7	GCサイドカバー GC-SIDE COVER	GCCM056-1-1D#01		SCM435	2				R1/2	6	GCサイドカバー GC-SIDE COVER	GCCM056-1-1D#01		SS400	1				
6	バネサガネ (2) SPRING WASHER	1-4416Z-M24		NBR	1					5	バネサガネ (2) SPRING WASHER	1-4416Z-M24		SWRH	16				M24
5	ロックナット1シユ HEXAGON NUT	031H024R---NG		NBR	1					4	ロックナット1シユ HEXAGON NUT	031H024R---NG		S45C	16				M24
4	リーマボルト REAMER BOLT	GCCM056-1-1E#01		NBR	1					3	リーマボルト REAMER BOLT	GCCM056-1-1E#01		SCM440H	16				
3	カップリングセンター COUPLING CENTER	GCCM056-1-1C#07		NBR	1					2	カップリングセンター COUPLING CENTER	GCCM056-1-1C#07		S45C	1				焼入れ QUENCHED & TEMPERED
2	リジッド RIGID	GCEM056-1-1F#03		NBR	1					1	リジッド RIGID	GCEM056-1-1F#03		S45C	1				焼入れ QUENCHED & TEMPERED
1	カップリングケース (A) COUPLING CASE (A)	GCCM056-1-1A#02		NBR	1					1	カップリングケース (A) COUPLING CASE (A)	GCCM056-1-1A#02		S45C	1				焼入れ QUENCHED & TEMPERED
13	ロックアナツキプラグ PLUG	1-5581Z-PT04		SCM435	2				R1/2	6	ロックアナツキプラグ PLUG	1-5581Z-PT04		SCM435	2				
12	ゴムリング O-RING	1-4773U-4.0X422		NBR	1					5	ゴムリング O-RING	1-4773U-4.0X422		NBR	1				
11	ゴムリング O-RING	1-4773U-5.7X449.3		NBR	1					4	ゴムリング O-RING	1-4773U-5.7X449.3		NBR	1				
10	Oリング (P) O-RING (P)	1-4772U-P385		NBR	1					3	Oリング (P) O-RING (P)	1-4772U-P385		NBR	1				
9	バネサガネ (2) SPRING WASHER	1-4416Z-M10		SWRH	12					2	バネサガネ (2) SPRING WASHER	1-4416Z-M10		SWRH	12				
8	ロックボルト HEXAGON HEAD BOLT	1-4211A-M10X035		SS400	12					1	ロックボルト HEXAGON HEAD BOLT	1-4211A-M10X035		SS400	12				

この図面の所有権及び著作権は住友重機械ギヤボックス株式会社にあり、当社の営業秘密に属するものである。許可なく複写し他の用途に使用し、又は第三者に提示することを禁ずる。
THIS DRAWING IS THE PROPERTY OF SUMITOMO HEAVY INDUSTRIES GEARBOX CO., LTD. AND IS CONFIDENTIAL. IT SHALL NOT BE REPRODUCED, NOR USED FOR ANY OTHER PURPOSE, NOR SUBMITTED TO OUTSIDE PARTIES WITHOUT OUR PERMISSION.

SURFACE TEXTURE SYMBOLS EXAMPLE		切削加工の普通公差 (JIS B 0405-m)	
粗さ	公差	基本寸法の区分 DIMENSION RANGE	許容差 TOL.
OLD	✓	25/1.6	√Ry 0.8-3.2
NEW	✓	√Ra 25	120 < L ≤ 400 ±0.5
		√Ra 1.6	400 < L ≤ 1000 ±0.8
		√Rz 0.8-3.2	1000 < L ≤ 2000 ±1.2
		√Rz 0.8-3.2	1000 < L ≤ 2000 ±1.2
		√Rz 0.8-3.2	1000 < L ≤ 2000 ±1.2

SCALE	1:8	DATE	2019/09/17
DRAWN	DESIGNED	INSPECTED	APPROVED
M.Yuki	N.Kawamura		K.Miyasaka

セイサGCカップリング組立図 SEISA GC COUPLING ASSEMBLY DRAWING TYPE GC-CEM560	
DWG. NO.	CEM560-1Y02S

住友重機械ギヤボックス株式会社
Sumitomo Heavy Industries Gearbox Co., Ltd.