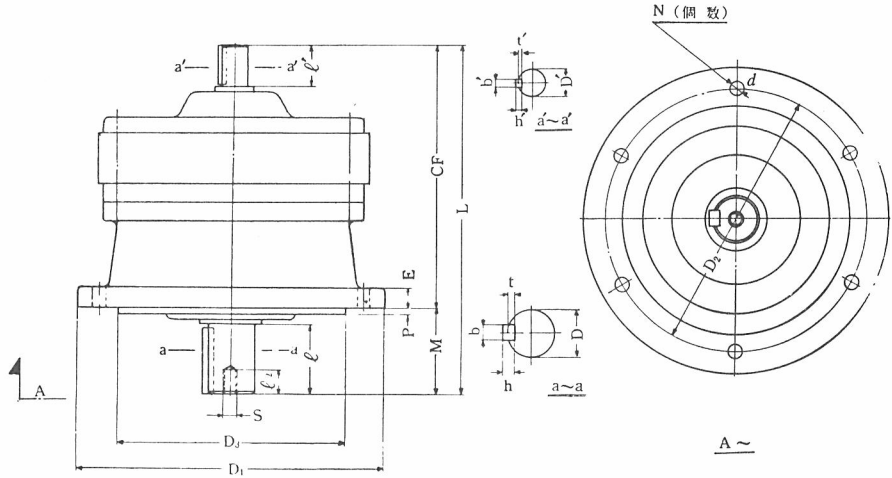


V 形 立形・両軸形 (V005-49~V3-54)

サイクロ減速機 寸法図

ご注文主..... 殿
 ご注文番号.....
 見積番号.....
 台数..... 台

C-6105



項	形式	標準高速軸動力		減速比	CF	D	D'	D ₁	D ₂	D ₃	E	L	M	N	P	S
		kW	r p m													
1	V005-49	50W	1500/1800		116	15	10	155	130	105	9	140	24	4	3	∕
2	V 01-49	100W	1500/1800		116	15	10	155	130	105	9	140	24	4	3	∕
3	V 02-51	0.2	1500/1800		153	20	15	190	160	140	9	188	35	4	3	∕
4	V 05-53	0.4	1500/1800		197	40	18	230	200	170	14	259	62	6	4	∕
5	V 05-52				169	30	15	190	160	140	9	208	39	4	3	∕
6	V 05-51				153	20	15	190	160	140	9	188	35	4	3	∕
7	V 1-54	0.75	1500/1800		244	50	22	260	230	200	15	320	76	6	4	M10
8	V 1-53				197	40	18	230	200	170	14	259	62	6	4	∕
9	V 1-52				169	30	15	190	160	140	9	208	39	4	3	∕
10	V 2-54	1.5	1500/1800		244	50	22	260	230	200	15	320	76	6	4	M10
11	V 2-53				197	40	18	230	200	170	14	259	62	6	4	∕
12	V 3-54				244	50	22	260	230	200	15	320	76	6	4	M10
13	V 3-53	197	40	18	230	200	170	14	259	62	6	4	∕			

項	形式	b	h	t	b'	h'	l'	l ₂	d	潤滑方式	重量(kg)
1	V005-49	5	5	3	4	4	2.5	20	15	G	7
2	V 01-49	5	5	3	4	4	2.5	20	15	G	7
3	V 02-51	5	5	3	5	5	3	30	25	G	9
4	V 05-53	10	8	4.5	5	5	3	55	35	G	36
5	V 05-52	7	7	4	5	5	3	35	25	G	17
6	V 05-51	5	5	3	5	5	3	30	25	G	9
7	V 1-54	12	8	4.5	7	7	4	61	40	PB	42
8	V 1-53	10	8	4.5	5	5	3	55	35	G	36
9	V 1-52	7	7	4	5	5	3	35	25	G	17
10	V 2-54	12	8	4.5	7	7	4	61	40	PB	42
11	V 2-53	10	8	4.5	5	5	3	55	35	G	36
12	V 3-54	12	8	4.5	7	7	4	61	40	PB	42
13	V 3-53	10	8	4.5	5	5	3	55	35	G	36

- (注) 1. 高速軸動力……回転数が上表と異なる場合の許容kW数は異なりますからご注意ください。
 2. 潤滑方式……G—グリース潤滑 PB—油浴式潤滑
 3. 寸法D, D', 及D₃……仕上公差はJIS孔基準式で夫々h₈, 及f₈であります。
 4. キ……JIS B-1301 平行キー第一種に依っています。
 5. 表示方法……①形式 ②高速軸動力 ③減速比 を必ずご指示ください。



C-6105