

# V M 形

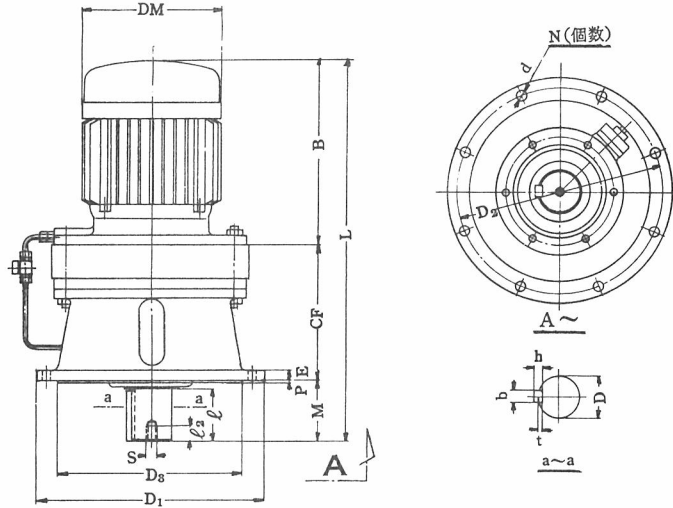
立形・電動機直結形  
(VM5-54 ~ VM75-62)

# サイクロ減速機

寸法図

ご注文主..... 殿  
ご注文番号.....  
見積番号.....  
台数..... 台

C-6102



項	形式	電動機		減速比	B	CF	D	DM	D <sub>1</sub>	D <sub>2</sub>	D <sub>8</sub>	E	L	M	N	P	S	b	h	t	ℓ	ℓ <sub>2</sub>	d	潤滑方式	重量 (kg)	
		kW	r p m																							
1	VM 5-58	3.7	1500	1800	335	279	80	230	430	390	345	22	724	110	8	5	M	12	20	13	7	100	24	18	P	190
2	VM 5-57				335	258	70	230	400	360	316	22	687	94	8	5	M	12	18	12	6	84	24	14	P	157
3	VM 5-56				335	219	60	230	340	310	270	20	643	89	6	4	M	1C	15	10	5	80	18	11	P	125
4	VM 5-54				335	163	50	230	260	230	200	15	574	76	6	4	M	1C	12	8	4.5	61	18	11	PB	95
5	VM 8-59	5.5	1500	1800	380	320	95	258	490	450	400	30	830	130	12	6	M	20	24	16	8	110	34	18	P	275
6	VM 8-57				380	258	70	258	400	360	316	22	732	94	8	5	M	12	18	12	6	84	24	14	P	172
7	VM 8-56				380	219	60	258	340	310	270	20	688	89	6	4	M	1C	15	10	5	80	18	11	P	142
8	VM 8-54				380	163	50	258	260	230	200	15	619	76	6	4	M	1C	12	8	4.5	61	18	11	PB	110
9	VM 10-60	7.5	1500	1800	420	380	110	258	580	520	455	35	960	160	12	8	M	20	28	18	9	135	34	22	P	455
10	VM 10-58				420	279	80	258	430	390	345	22	809	110	8	5	M	12	20	13	7	100	24	18	P	225
11	VM 10-57				420	258	70	258	400	360	316	22	772	94	8	5	M	12	18	12	6	84	24	14	P	192
12	VM 10-56				420	219	60	258	340	310	270	20	728	89	6	4	M	1C	15	10	5	80	18	11	P	160
13	VM 15-59	11	1500	1800	500	320	95	316	490	450	400	30	950	130	12	6	M	2C	24	16	8	110	34	18	P	335
14	VM 15-58				500	279	80	316	430	390	345	22	889	110	8	5	M	12	20	13	7	100	24	18	P	260
15	VM 15-57				500	258	70	316	400	360	316	22	852	94	8	5	M	12	18	12	6	84	24	14	P	225
16	VM 15-56				500	219	60	316	340	310	270	20	808	89	6	4	M	1C	15	10	5	80	18	11	P	195
17	VM 20-59	15	1500	1800	544	320	95	316	490	450	400	30	994	130	12	6	M	2C	24	16	8	110	34	18	P	350
18	VM 20-58				544	279	80	316	430	390	345	22	933	110	8	5	M	12	20	13	7	100	24	18	P	285
19	VM206-62	15	1000	1200	655	419	120	388	650	590	520	40	1256	182	12	10	M	24	32	20	10	142	42	22	P	823
20	VM206-61				655	380	110	388	580	520	455	35	1195	160	12	8	M	2C	28	18	9	135	34	22	P	640
21	VM206-60				600	380	110	370	580	520	455	35	1140	160	12	8	M	2C	28	18	9	135	34	22	P	555
22	VM 30-60	22	1500	1800	600	320	95	370	490	450	400	30	1050	130	12	6	M	2C	24	16	8	110	34	18	P	398
23	VM 30-59				600	279	80	370	430	390	345	22	989	110	8	5	M	12	20	13	7	100	24	18	P	310
24	VM306-62	22	1000	1200	692	419	120	388	650	590	520	40	1293	182	12	10	M	24	32	20	10	142	42	22	P	830
25	VM306-61				692	380	110	388	580	520	455	35	1238	160	12	8	M	2C	28	18	9	135	34	22	P	640
26	VM 40-62	30	1000	1200	745	419	120	472	650	590	520	40	1346	182	12	10	M	24	32	20	10	142	42	22	P	995
27	VM 40-61				745	380	110	472	580	520	455	35	1291	160	12	8	M	2C	28	18	9	135	34	22	P	800
28	VM 50-62	37	1000	1200																						
29	VM 50-61																									
30	VM 75-62	55	1000	1200																						

- (注) 1. 電動機……3.7kWは全閉外扇カゴ形、5.5kW以上は全閉外扇特殊カゴ形、三相誘導電動機 200V 50/60Hz 220V 60Hz が標準であります。  
(寸法 B、DM は本表と多少異なる場合がありますので、寸法に制限があるときはご照会ください。)  
(特殊電圧、特殊絶縁、安全増防爆、耐圧防爆構造のものもご相談に応じます。)  
特性は JIS C-4210 に依っています。
2. 潤滑方式……PB—油浴式潤滑 P—強制油潤滑 (PBのときはポンプ、パイプ等はありません。)
3. 寸法 D 及 D<sub>8</sub>……仕上公差は JIS 穴基準式で夫々 h<sub>8</sub> 及 f<sub>8</sub> であります。
4. キー……JIS B-1301 平行キー第一種に依っています。
5. dφ 取付穴に対する電動機端子箱位置及強制油潤滑の場合のポンプ取付位置の詳細について必要な場合はご照会ください。
6. 表示方法……①形式 ②電動機出力 ③減速比 を必ずご指示ください。
- ※ ⑬ ⑭ ⑮ ⑯ (61 1/17) ⑳ ㉑ ㉒ ㉓ ㉔ ㉕ ㉖ ㉗ ㉘ ㉙ ㉚ ㉛ ㉜ ㉝ ㉞ ㉟ ㊱ ㊲ ㊳ ㊴ ㊵ ㊶ ㊷ ㊸ ㊹ ㊺ ㊻ ㊼ ㊽ ㊾ ㊿ については C-6102-S をご参照ください。

C-6102