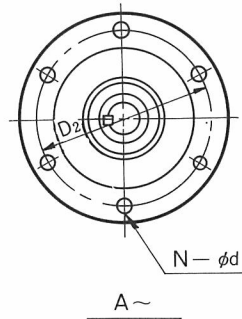
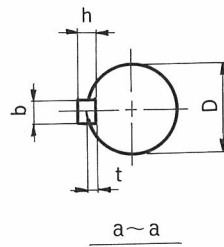


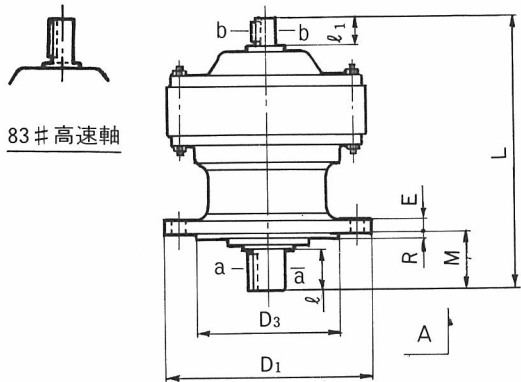
b~b



A~



a~a



83# 高速軸

仕様

1. 形式……
2. 高速軸動力…… kw rpm
3. 減速比…… : 1
4. 寸法 "D" "D'" 及ビ "D3" ……寸法公差ハJIS B0401-1976 "h6" 及ビ "f8" デス。
5. キー ……JIS B1301-1976 平行キー
6. 潤滑方式……グリース潤滑

項	形式	高速軸動力		D <sub>1</sub>	D <sub>2</sub>	D <sub>3</sub>	E	M	N	P	d	低速軸端寸法					高速軸端寸法					L	重量 (kg)
		kw	rpm									D	b	h	t	ℓ	D'	b'	h'	t'	ℓ <sub>1</sub>		
1	V-79			120	102	80	8	29	6	3	9	14	5	5	3	20	10	3	3	1.8	15	129	3
2	V-83			210	180	140	13	69	6	4	11	38	10	8	5	55	18	6	6	3.5	35	259	20

御注文主	製番	三角法	承認	審査	設計	製図	尺度	比例尺ニアラズ			品名	サイクロ減速機 外形図
							昭和	年	月	日		
台数	項	住友重機械工業株式会社					図番	C	2040			G