

HM形・H形

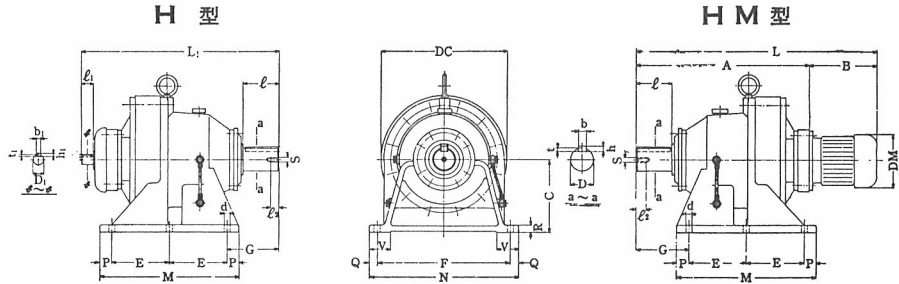
横二段形
電動機直結形・両軸形
(HM15-628.H-628~HM30-639.H-639)

サイクロ減速機

寸法図

ご注文主..... 殿
ご注文番号.....
見積番号.....
台数..... 台

C-6008



項	低速軸 定格トルク kgm	形 式	電 動 機		A	C	DC	E	F	G	M	N	P	Q	R	V	d
			kW	r p m													
1	2500	HM 5, H-628	3.7	1500/1800	970	420	720	330	800	322	810	880	75	40	50	140	33
2		HM 10, H-628	7.5		970	420	720	330	800	322	810	880	75	40	50	140	33
3		HM 15, H-628	11		970	420	720	330	800	322	810	880	75	40	50	140	33
4		HM 20, H-628	15		970	420	720	330	800	322	810	880	75	40	50	140	33
5	5000	HM 8, H-639	5.5	1500/1800	1279	540	950	420	1050	415	1040	1160	100	55	60	200	39
6		HM 15, H-639	11		1279	540	950	420	1050	415	1040	1160	100	55	60	200	39
7		HM 20, H-639	15		1279	540	950	420	1050	415	1040	1160	100	55	60	200	39
8		HM 30, H-639	22		1279	540	950	420	1050	415	1040	1160	100	55	60	200	39

項	低速軸 定格トルク kgm	形 式	低速軸端寸法					両 軸 形 (H形)					電動機直結形(HM形)							
			D	b	h	t	ℓ	S	ℓ ₂	D ₁	L ₁	b ₁	h ₁	t ₁	ℓ ₁	重量 _{kg}	B	DM	L	重量 _{kg}
1	2500	HM 5, H-628	140	35	22	11	200	M30	52	40	1108	10	8	4.5	65	1130	335	230	1305	1150
2		HM 10, H-628	140	35	22	11	200	M30	52	40	1108	10	8	4.5	65	1130	420	258	1390	1190
3		HM 15, H-628	140	35	22	11	200	M30	52	40	1108	10	8	4.5	65	1130	500	310	1470	1230
4		HM 20, H-628	140	35	22	11	200	M30	52	40	1108	10	8	4.5	65	1130	544	316	1514	1315
5	5000	HM 8, H-639	180	42	26	13	260	M30	52	45	1434	12	8	4.5	70	2430	380	258	1659	2470
6		HM 15, H-639	180	42	26	13	260	M30	52	45	1434	12	8	4.5	70	2430	500	310	1779	2540
7		HM 20, H-639	180	42	26	13	260	M30	52	45	1434	12	8	4.5	70	2430	544	316	1823	2630
8		HM 30, H-639	180	42	26	13	260	M30	52	45	1434	12	8	4.5	70	2430	600	370	1879	2690

- (注) 1. 電 動 機……3.7kWは全閉外扇カゴ形、5.5kW以上は、全閉外扇特殊カゴ形三相誘導電動機 200V 50/60Hz 220V 60Hzが標準であります。特殊電圧、特殊絶縁、安全増防爆、耐圧防爆構造のものもご相談に応じます。
(寸法 B、DMは本表と多少異なる場合がありますので寸法に制限があるときはご照会ください。)
JIS C-4210に依っています。
2. 減 速 比……上記項目別の減速比(1/289~1/7569)の詳細についてはご照会ください。
3. 低速軸定格トルク……起動時及間歇的過負荷に対する考慮を加えてありますが安全装置を別途設計されるよう希望します。
4. 両軸形高速軸動力……電動機直結形の電動機のkW、回転数を基準とします。
5. D、D₁ 寸 法……仕上公差はJIS穴基準式h₈であります。
6. キ ……JIS B-1301平行キー第1種に依っています。
7. 潤 滑 方 式……オイル潤滑であります。
8. 表 示 方 法……①形式 ②電動機出力又は高速軸動力 ③低速軸定格トルク ④減速比 を必ずご指示ください。



C-6008