

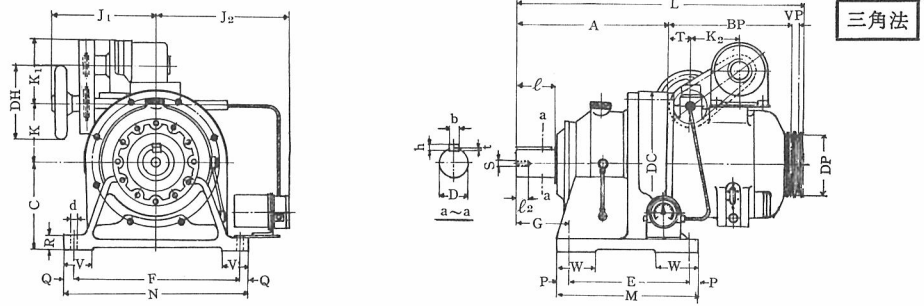
プーリ駆動形  
バイエル無段変速機 A・B形  
サイクロ減速機一段横形  
EHB-RC付

バイエル・サイクロ可変減速機

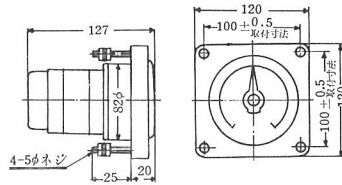
御注文主..... 殿  
御注文番号.....  
見積番号.....  
台数..... 台

寸法図

C-5506-P



セルシン受信装置



項形式	額定動力		A	BP	C	D	DC	DH	DP	E	F	G	J <sub>1</sub>	J <sub>2</sub>	K	K <sub>1</sub>	L	M	N	P	Q	R	S	T	V	VP	W	d	b	h	t	ℓ	ℓ <sub>2</sub>	Vベルト		重量 (kg)
	KW	r p m																																種別	本数	
1 EHB05-531P	0.4	1600	189	184	140	35	204	110	150	100	250	150	149	265	108	127	427	150	290	25	20	M	48	55	15	10	8.45	55	70	18	A	1	63			
2 EHB 1-531P	0.75	1600	189	184	140	35	204	110	150	100	250	150	149	265	108	127	427	150	290	25	20	M	48	55	15	10	8.45	55	70	18	A	1	63			
3 EHB 1-541P			239	175	150	45	230	110	150	145	290	165	149	275	108	127	468	195	330	25	20	M	10	39	65	15	12	8.45	70	18	A	1	78			
4 EHB 2-563FP			1.5	1600	308	310	160	55	300	176	182	150	370	203	275	285	140	162	643	238	410	44	20	M	10	103	75	16	15	15	10	5	90	18	A	2
5 EHB 2-573FP	352	316.5			200	65	335	176	182	275	380	125	275	295	140	162	693.5	335	430	30	25	M	12	109.5	64	16	95	22	18	12	6	90	24	A	2	190
6 EHB 3-563FP	2.2	1600			308	310	160	55	300	176	182	150	370	203	275	285	140	162	643	238	410	44	20	M	10	103	75	16	15	15	10	5	90	18	A	2
7 EHB 3-573FP			352	316.5	200	65	335	176	182	275	380	125	275	295	140	162	693.5	335	430	30	25	M	12	109.5	64	16	95	22	18	12	6	90	24	A	2	190
8 EHB 1-531AP			0.75	1600	189	184	140	35	204	110	150	100	250	150	149	265	108	127	404	150	290	25	20	M	48	55	15	10	8.45	55	70	18	A	1	62	
9 EHB 1-541AP	239	175			150	45	230	110	150	145	290	165	149	275	108	127	445	195	330	25	20	M	10	39	65	15	12	8.45	70	18	A	1	77			
10 EHB 2-532AP	1.5	1600			189	204	140	35	250	110	150	100	250	150	149	265	108	127	420	150	290	25	20	M	48	55	16	15	10	8.45	55	70	18	A	2	63
11 EHB 2-542AP			239	195	150	45	230	110	150	145	290	165	149	275	108	127	461	195	330	25	20	M	10	39	65	16	15	12	8.45	70	18	A	2	78		
12 EHB 2-562AP			308	198	160	55	300	110	150	150	370	203	149	285	108	127	535	238	410	44	20	M	10	42	75	16	15	15	10	5	90	18	A	2	150	
13 EHB 3-563AP	2.2	1600	308	310	160	55	300	176	182	150	370	203	275	285	140	162	643	238	410	44	20	M	10	103	75	16	15	15	10	5	90	18	A	2	151	
14 EHB 3-573AP			352	317	200	65	335	176	182	275	380	125	275	295	140	162	694	335	430	30	25	M	12	110	64	16	95	22	18	12	6	90	24	A	2	191
15 EHB 5-565AP			3.7	1600	308	312	160	55	300	176	182	150	370	203	275	285	140	162	651	238	410	44	20	M	10	103	75	16	15	15	10	5	90	18	B	2
16 EHB 5-575AP	352	319			200	65	335	176	182	275	380	125	275	295	140	162	702	335	430	30	25	M	12	110	64	20	95	22	18	12	6	90	24	B	2	191
17 EHB 5-585AP	389	327			220	80	365	176	182	320	420	145	275	315	140	162	747	380	470	30	25	M	12	118	73	20	95	22	20	13	7	110	24	B	2	232

(註)

1. 遠隔操作

(イ) バイロットモーター(P.M.)

- I EHM15-47#×1/4サイクロ減速機 (又はEHM30-49#×1/4) 200V 50/60〜220V 60〜 を使用し操作軸との連結はチェーンでなされています。
- II 使用チェーンはピッチ9.525% ローラー径6.35% ローラー巾5.715%

(ロ) セルシン指示装置内訳

- I セルシン発信装置……1個(日本電気精器㈱製 LT-62-1K型) 本装置は減速歯車付セルシン発信器と目盛板、指針を内蔵し装置の両側に駆動軸が出て居りバイエル操作軸との接続はフレキシブル接手にてなされています。又端子板は後部にあります。
- II セルシン受信装置……1個(日本電気精器㈱製 LR-62-1K型) 本装置は減速歯車付セルシン発信器と目盛板、指針を内蔵し装置の両側に駆動軸が出て居りバイエル操作軸との接続はフレキシブル接手にてなされています。又端子板は後部にあります。

III 電源電圧 200V (220V) を使用します。三相電源の2線を使用して下

さい。尚100V(110V)のものも製作可能であります。(御指定無いときは200V(220V)用を納入します)

III 目盛

- 御指定なき場合はバイエル変速比を刻印します。
- 2. 低速軸寸法……仕公差はJIS 穴基準式 J<sub>6</sub> であります。
- 3. キー……JIS B-1301 平行キー第一種に依つています。
- 4. 寸法 J<sub>2</sub>, K<sub>1</sub> は本表と多少異なる場合がありますので寸法に制限があるときは御照会下さい。
- 5. 付属品……2点押釦閉閉器、可逆電磁閉閉器 各1個 (バイロットモーター(P.M.)用)
- 6. バイロットモーター(P.M.)用スイッチ類全体の結線その他取扱要領セルシン装置の詳細等は別刷リーフレット(「バイエル・サイクロ可変減速機の電気式遠隔操作について」)がありますから御参照下さい。又バイロットモーター及セルシン発信装置取付位置は勝手違い取付可能であります。
- 7. 減速比並に低速軸回転数 サイクロ減速比及低速軸回転数についても別刷(「バイエル・サイクロ可変減速機標準機種一覧表(サイクロ減速機一段型)」)を御参照下さい。

C-5506-P