

電動機直結形  
バイエル無段変速機 A、B形  
サイクロ減速機一段横形  
EHB-RC付

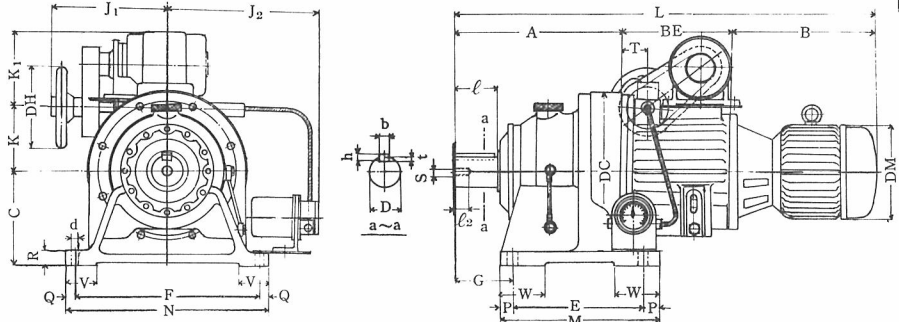
バイエル・サイクロ可変減速機

御注文主 ..... 殿  
御注文番号 .....  
見積番号 .....  
台数 ..... 台

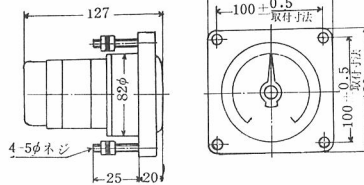
寸法図

C-5502-P

三角法



セルシン受信装置



| 項 | 形 式          | 電 動 機 |           | A   | B   | BE    | C   | D  | DC  | DH  | DM  | E   | F   | G   | J <sub>1</sub> | J <sub>2</sub> | K   | K <sub>1</sub> | L      | M   | N   | P  | Q  | R   | S  | T     | V  | W  | d  | b  | h  | t | ℓ   | ℓ <sub>2</sub> | 重量<br>(Kg) |
|---|--------------|-------|-----------|-----|-----|-------|-----|----|-----|-----|-----|-----|-----|-----|----------------|----------------|-----|----------------|--------|-----|-----|----|----|-----|----|-------|----|----|----|----|----|---|-----|----------------|------------|
|   |              | KW    | r p m     |     |     |       |     |    |     |     |     |     |     |     |                |                |     |                |        |     |     |    |    |     |    |       |    |    |    |    |    |   |     |                |            |
| 1 | EHB 5-575M   | 3.7   | 1600/1800 | 352 | 270 | 459   | 200 | 65 | 335 | 176 | 230 | 275 | 380 | 125 | 500            | 295            | 170 | 159            | 1081   | 335 | 430 | 30 | 25 | 30M | 12 | 131   | 64 | 95 | 22 | 18 | 12 | 6 | 90  | 24             | 263        |
| 2 | EHB 5-585M   |       |           | 389 | 270 | 459   | 220 | 80 | 365 | 176 | 230 | 320 | 420 | 145 | 300            | 315            | 170 | 159            | 1118   | 380 | 470 | 30 | 25 | 30M | 12 | 131   | 73 | 95 | 22 | 20 | 13 | 7 | 110 | 24             | 299        |
| 3 | EHB 8-5810FM | 5.5   | 1600/1800 | 389 | 380 | 542.5 | 220 | 80 | 365 | 176 | 258 | 320 | 420 | 145 | 300            | 315            | 212 | 185            | 1311.5 | 380 | 470 | 30 | 25 | 30M | 12 | 130.5 | 73 | 95 | 22 | 20 | 13 | 7 | 110 | 24             | 348        |
| 4 | EHB 8-5910FM |       |           | 450 | 380 | 542.5 | 250 | 90 | 425 | 176 | 258 | 380 | 480 | 155 | 300            | 340            | 212 | 185            | 1372.5 | 440 | 530 | 30 | 25 | 35M | 20 | 130.5 | 73 | 95 | 22 | 24 | 16 | 8 | 120 | 34             | 468        |
| 5 | EHB10-5810FM | 7.5   | 1600/1800 | 389 | 420 | 542.5 | 220 | 80 | 365 | 176 | 258 | 320 | 420 | 145 | 300            | 315            | 212 | 185            | 1351.5 | 380 | 470 | 30 | 25 | 30M | 12 | 130.5 | 73 | 95 | 22 | 20 | 13 | 7 | 110 | 24             | 363        |
| 6 | EHB10-5910FM |       |           | 450 | 420 | 542.5 | 250 | 90 | 425 | 176 | 258 | 380 | 480 | 155 | 300            | 340            | 212 | 185            | 1412.5 | 440 | 530 | 30 | 25 | 35M | 20 | 130.5 | 73 | 95 | 22 | 24 | 16 | 8 | 120 | 34             | 483        |
| 7 | EHB 8-578AM  | 5.5   | 1600/1800 | 352 | 380 | 460   | 200 | 65 | 335 | 176 | 258 | 275 | 380 | 125 | 300            | 295            | 170 | 159            | 1192   | 335 | 430 | 30 | 25 | 30M | 12 | 131   | 64 | 95 | 22 | 18 | 12 | 6 | 90  | 24             | 303        |
| 8 | EHB10-5810AM |       |           | 389 | 420 | 543   | 220 | 80 | 365 | 176 | 258 | 320 | 420 | 145 | 300            | 315            | 212 | 185            | 1352   | 380 | 470 | 30 | 25 | 30M | 12 | 131   | 75 | 95 | 22 | 20 | 13 | 7 | 110 | 24             | 363        |

(註)

- 電動機……全閉外扇カゴ形三相誘導電動機 200V 50/60~ 220V 60~ 定格連続特性は JIS C-4210 に依っています。(特殊電圧、特殊絶縁、安全増防、耐圧防爆構造のものも御相談に応じます。)(寸法 B、DM 及 J<sub>2</sub>、K<sub>1</sub> は本表と多少異なる場合がありますので寸法に制限がある場合は御照会下さい。)

2. 遠隔操作

(イ) バイロットモーター (P.M.)

- EHM30-49#×34a サイクロ減速機 (出力30W×4P) 200V 50/60~ 220V 60~ を使用します。操作軸との連結はチェーンでなされています。
- 使用チェーンはピッチφ.525% ローラー径6.35% ローラー巾5.715%

(ロ) セルシン指示装置内訳

- セルシン発信装置……1個(日本電気精器製 LT-62-1K型)装置の両側に駆動軸が出て居りバイエル操作軸との接続はフレキシブル接手にてなされています。又端子板は後面にあります。

II セルシン受信装置……1個(日本電気精器製 LR-62-1K型)セルシン受信器に目盛板及指針を組合せたもので配電盤に取付ける構造となっています。寸法については上記図セルシン受信装置図(三角法)を御参照下さい。

III 電源電圧

200V (220V) を使用します。三相電源の2線を使用して下さい。尚100V (110V) のものも製作可能であります。(御指定なきときは200V (220V) を納入します。)

III 目 盛

御指定なき場合はバイエル変速比を刻印します。

- 低速軸寸法……仕上公差は JIS 穴基準 J<sub>6</sub> であります。
- キ ー……JIS B-1301 平行キー第一種に依っています。
- 附 属 品……2点押開閉器、可逆電磁開閉器……各1個(バイロットモーター(P.M.)用)
- バイロットモーター(P.M)用スイッチ類全体の結線その他取扱要領セルシン装置の詳細等は別刷りフレッツ「バイエル・サイクロ可変減速機の電気式遠隔操作について」がありますから御参照下さい。又バイロットモーター及セルシン発信装置取付位置は勝手違い取付可能であります。
- 減速比並低速軸回転数減速比(サイクロ)及低速軸回転数の詳細についても別刷「バイエル・サイクロ可変減速機標準機種一覧表(サイクロ減速機一段型)」を御参照下さい。

C-5502-P