

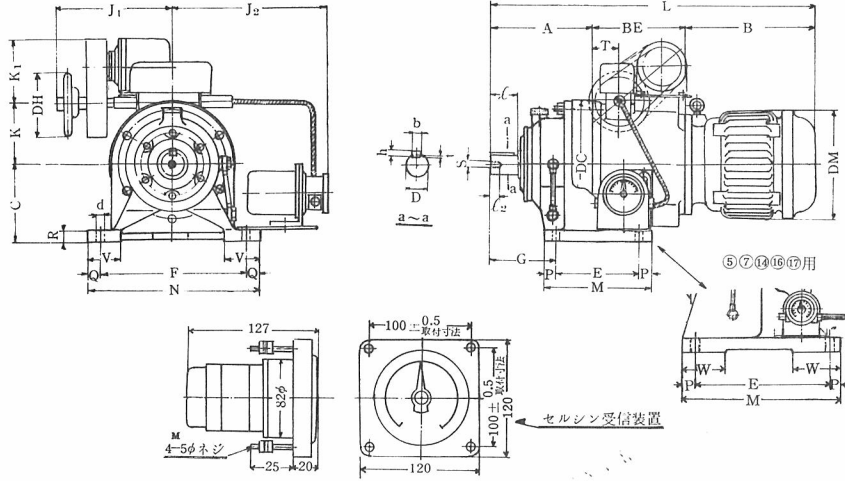
電動機直結形  
バイエル無段変速機A、B形  
サイクロ減速機一段横形  
EHB-RC付

バイエル・サイクロ可変減速機

御注文主 ..... 殿  
御注文番号 .....  
見積番号 .....  
台 ..... 数 ..... 台

寸法図

C-5501-P



項	形 式	電動機		A	B	BE	C	D	DC	DH	DM	E	F	G	J <sub>1</sub>	J <sub>2</sub>	K	K <sub>1</sub>	L	M	N	P	Q	R	S	T	V	W	d	b	h	t	ℓ	ℓ <sub>2</sub>	重量 (kg)
		KW	r p m																																
1	EHB05-531M	0.4	1600/1800	189	215	167	140	35	250	110	150	100	250	150	149	265	108	127	571	150	290	25	20	20	48	55	15	10	8.4	5.55	71	88			
2	EHB 1-531M	0.75	1600/1800	189	235	167	140	35	250	110	178	100	250	150	149	265	108	127	591	150	290	25	20	20	48	55	15	10	8.4	5.55	18	95			
3	EHB 1-541M			239	235	158	150	45	230	110	178	145	290	165	149	275	108	127	632	195	330	25	20	22	M 10	39	65	15	12	8.4	5.70	18	95		
4	EHB 2-563FM	1.5	1600/1800	308	365	263	160	55	300	176	178	150	370	203	275	285	140	162	935	238	410	44	20	25	M 10	103	75	15	10	5	90	18	168		
5	EHB 2-573FM			552	365	269	520	65	335	176	178	275	380	125	275	295	140	162	986	535	430	50	25	30	M 10	129	56	64	95	22	18	12	6	90	24
6	EHB 3-563FM	2.2	1600/1800	308	375	263	160	55	300	176	230	150	370	203	275	285	140	162	946	238	410	44	20	25	M 10	103	75	15	10	5	90	18	185		
7	EHB 3-573FM			552	375	269	520	65	335	176	230	275	380	125	275	295	140	162	996	535	430	50	25	30	M 10	129	56	64	95	22	18	12	6	90	24

項	形 式	電動機		A	B	BE	C	D	DC	DH	DM	E	F	G	J <sub>1</sub>	J <sub>2</sub>	K	K <sub>1</sub>	L	M	N	P	Q	R	S	T	V	W	d	b	h	t	ℓ	ℓ <sub>2</sub>	重量 (kg)
		kW	r p m																																
8	EHB 1- 531AM	0.75	1600/1800	189	235	167	140	35	250	110	178	100	250	150	149	265	108	127	591	150	290	25	20	20	48	55	15	10	8.4	5.55	71	88			
9	EHB 1- 541AM			239	235	158	150	45	230	110	178	145	290	165	149	275	108	127	632	195	330	25	20	22	M 10	39	65	15	12	8.4	5.70	18	95		
10	EHB 2- 532AM	1.5	1600/1800	189	343	167	140	35	250	110	178	100	250	150	149	265	108	127	699	150	290	25	20	20	48	55	15	10	8.4	5.55	94	101			
11	EHB 2- 542AM			239	343	158	150	45	230	110	178	145	290	165	149	275	108	127	740	195	330	25	20	22	M 10	59	65	15	12	8.4	5.70	18	101		
12	EHB 2- 562AM	2.2	1600/1800	308	343	161	160	55	300	110	178	150	370	203	149	285	108	127	812	238	410	44	20	25	M 10	42	75	15	10	5	90	18	122		
13	EHB 3- 563AM			308	375	263	160	55	300	176	230	150	370	203	275	285	140	162	946	238	410	44	20	25	M 10	103	75	15	10	5	90	18	183		
14	EHB 3- 573AM	352	375	270	200	65	335	176	230	275	380	125	275	295	140	162	997	335	430	30	25	30	M 12	110	64	95	22	18	12	6	90	24	218		
15	EHB 5- 565AM	3.7	1600/1800	308	270	409	160	55	300	176	230	150	370	203	275	285	140	162	987	238	410	44	20	25	M 10	103	75	15	10	5	90	18	185		
16	EHB 5- 575AM			552	270	416	200	65	335	176	230	275	380	125	275	295	140	162	1038	335	430	30	25	30	M 12	110	64	95	22	18	12	6	90	24	223
17	EHB 5- 585AM	589	270	424	220	80	365	176	230	320	420	145	275	315	140	162	1093	380	470	30	25	30	M 12	118	73	95	22	10	7	110	24	249			

(注) 1. 電動機……全閉外扇カゴ形三相誘導電動機 200V 50/60~定格連続  
特性は JIS C-4210 に依っています。  
(特殊電圧・特殊絶縁・安全増防爆・耐圧防爆構造のものも御相談に応じます。)  
(寸法 B、DM、J<sub>2</sub>、K<sub>1</sub> は本表と多少異なる場合がありますので寸法に制限があるときは御照会下さい。)

2. 遠隔操作

(イ) パイロットモーター (P.M.)

I EHM15-47#×1/8サイクロ減速機 (又はEHM30-49#×1/4g) 200V 50/60~を使用し、操作軸との連結はチェーンでなされています。  
II 使用チェーンは ピッチ9.525% ローラー径6.35% ローラー巾5.715%

(ロ) セルシン指示装置内訳

I セルシン発信装置……1個(日本電気精器製 LT-62-1K型) 本装置は減速車付セルシン発信器と目盛板、指針を内蔵し装置の両側に駆動軸が出て居りバイエル操作軸との接続はフレキシブル継手にてなされています。又端子板は後部にあります。  
II セルシン受信装置……1個(日本電気精器製 LR-62-1K型) セルシン受信器に目盛板及指針を組合せたもので配電盤に

取付ける構造となっています。寸法に就いては上記図セルシン受信装置寸法図(三角法)を参照下さい。

III 電源電圧

200V (220V) を使用します三相電源の2線を使用して下さい。尚100V(110V)のものも製作可能であります。  
(御指定無き時は200V(220V)用を納入します)

IV 目 盛

御指定なき場合はバイエル変速比を刻印します。  
3. 低速寸法……仕上公差は JIS 穴基準式 J<sub>6</sub> であります。  
4. キー……JIS B-1301 平行キー第一種に依っています。  
5. 附 属 品……2点押卸開閉器…1個、可逆電磁開閉器…1個 (いずれもパイロットモーター(P.M.)用)

6. パイロットモーター (P.M.) 用スイッチ類全体の結線その他取扱要領セルシン装置の詳細等は別刷リーフレット(バイエル・サイクロ可変減速機の電気式遠隔操作について) がありますから御参照願います。

7. 減速比並に低速軸回転数  
減速比(サイクロ)及低速軸の回転数の詳細についても別刷(バイエルサイクロ可変減速機標準機種一覽表(サイクロ一段型)) がありますから御参照下さい。

8. パイロットモーター (P.M.) とセルシン発信装置の取付位置は勝手違い取付可能であります。

C-5501-P