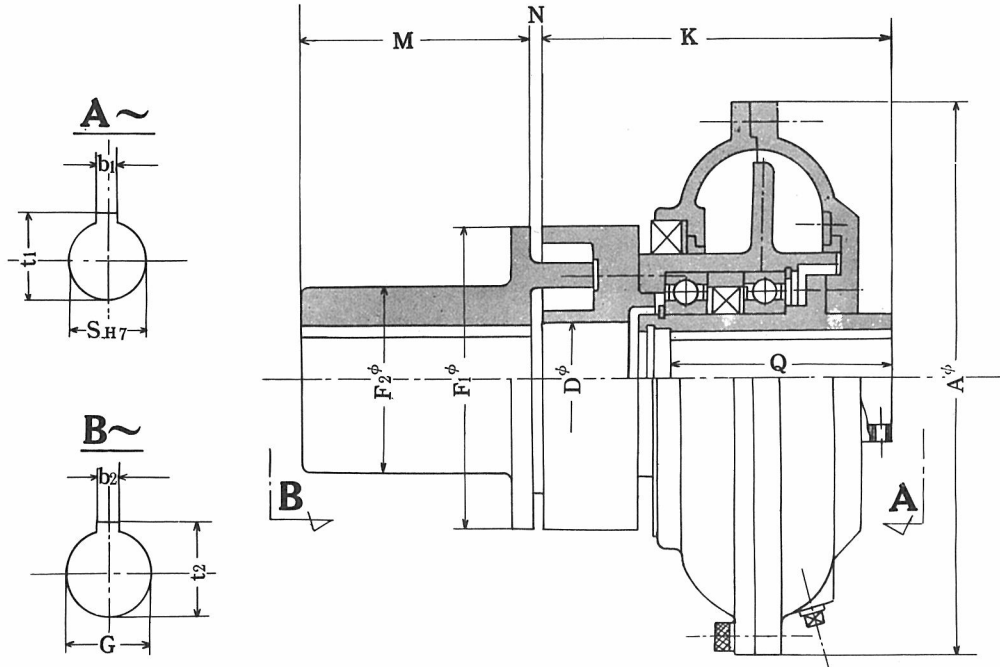


# 粉体継手 (K形)

御注文主 ..... 殿  
 御注文番号 .....  
 見積番号 .....  
 台数 ..... 台

## 寸法図

B6-101-P



形式	A	D	F <sub>1</sub>	F <sub>2</sub>	K	N	原動側 穴寸法				被動側 穴寸法				設定トルク kgm/rpm	重量 (kg)
							S	b <sub>1</sub>	t <sub>1</sub>	Q	G	b <sub>2</sub>	t <sub>2</sub>	M		
Q 05K	131	20	90	45	96	4	19			40	10			65	3.3	
Q 2 K	170	40	110	70	118	4	19, 24			74	10			100	9	
Q 5 K	210	40	110	70	131	4	24, 28, 32			87	10			100	13	
Q 10K	235	44	130	80	147	4	28, 32, 42			96	20			100	17	
Q 20K	265	60	150	95	155	5	32, 42, 48			110	25			130	25	
Q 40K	310	72	170	110	181	5	42, 48, 55			140	30			150	41	
Q100K	380	102	250	155	226	5				140	38			200	80	

- S, b<sub>1</sub>, t<sub>1</sub> は原動軸寸法に合わせて加工致します。
- 重量はスチールボールを除いた値です。



B6-101-P