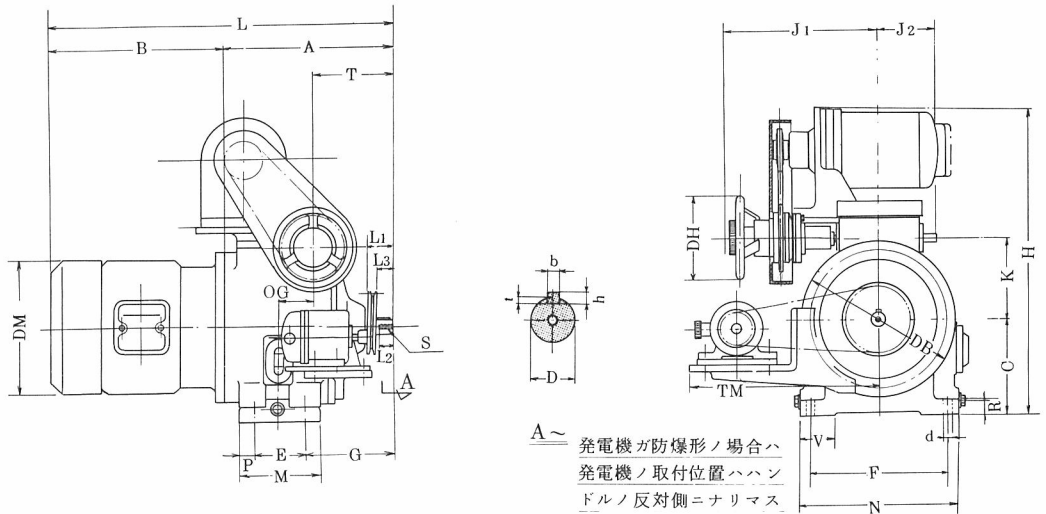


寸法図

B8-801

三角法



項	形式	電 動 機		A	B	C	D	DB	DM	E	F	G	H	J ₁	J ₂	K	L	L ₁
		kW	r pm															
1	0.5 BM	0.4	1500/1800	229	215	130	20	214	150	70	190	119	412	219	80	108	444	35
2	1 BM	0.75	1500/1800	229	235	130	20	214	178	70	190	119	412	219	80	108	464	35
3	1 AM	0.4~0.75	1500/1800	229	235	130	20	214	178	70	190	119	412	219	80	108	464	35
4	2 AM	0.75~1.5	1500/1800	229	343	130	20	214	178	70	190	119	412	219	80	108	572	35

項	形式	L ₂	L ₃	M	N	OG	P	R	S	T	TM	V	d	b	h	t	DH
1	0.5 BM	20	23	110	220	44	20	22	M6	110	260	50	11	5	5	3	110
2	1 BM	20	23	110	220	44	20	22	M6	110	260	50	11	5	5	3	110
3	1 AM	20	23	110	220	44	20	22	M6	110	260	50	11	5	5	3	110
4	2 AM	20	23	110	220	44	20	22	M6	110	260	50	11	5	5	3	110

- (注) 1. 電動機..... 特性は JIS C 4210 によっています。
全閉外扇カゴ形三相誘導電動機、200V 50/60 Hz、220V 60 Hz、定格連続
2. バイエル変速機..... (イ) 変速比、変速範囲その他の詳細仕様はカタログ「バイエル無段変速機」によってください。
(ロ) 被動軸寸法 D の仕上公差は JIS 穴基準 j 6 であります。
キーは JIS B 1301 平行キー 1 種によっています。
3. 遠隔操作装置..... (イ) パイロットモータとして HM003-49¹/43 サイクロ減速機(電源 200V 50/60 Hz、220V 60 Hz)を使用します。
ご要求により制動機を取付けます。二点鎖線で示す部分が制動機です。
(ロ) パイロットモータと操作軸とはローラチエンで連結します。
使用ローラチエンはピッチ 9.525mm、ローラ径 6.35mm
(ハ) 回転速度指示装置としてはご要求により電気式回転計を付属します。
回転計指示計の目盛は特にご指定なければ被動軸の回転速度 (r pm) を記入します。
(ニ) 回転計発電機は被動軸と K 形 V ベルトで連結します。
(ホ) 遠隔操作装置の構造、取扱い、電気結線、付属品の外形寸法等の詳細については別冊リーフレット「バイエル無段変速機 リモートコントロール」をご参照ください。



B8-801