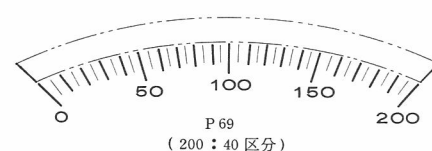
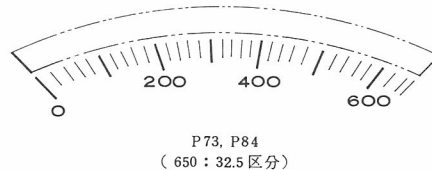
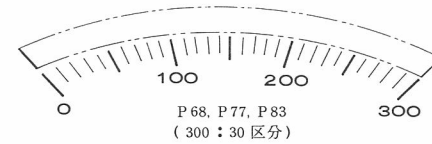
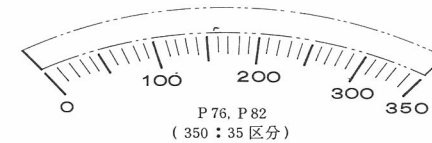
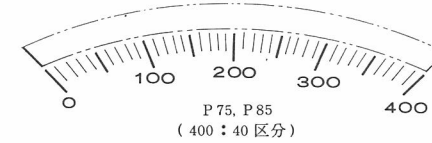
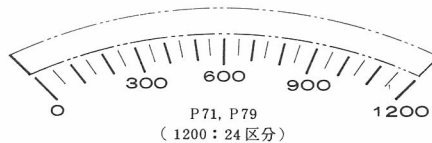
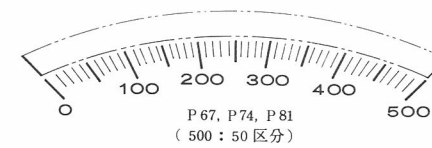
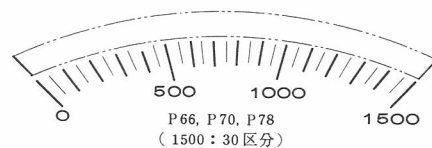


# バイエル無段変速機 CCF-12NV形指示計用特殊目盛図一覧表

ご注文主.....殿  
ご注文番号.....  
見積番号.....  
台数.....台

B7-910

目盛図 形式	原動側 回転数 (rpm)	基準形	切 換 機構付	減 速 機 構 付 (減速比)					立 形 (立形 可変)
				1/2	1/3	1/4	1/5	1/8	
02B	1500	P66			P67		P68	P69	P66
02A 05A	1800	P66			P67		P68	P69	P66
05B 1B	1500	P71	P79	P73	P75	P77	P77		P71
1A 2A	1800	P70	P78	P72	P74	P76	P77		P70
2B 3B	1500	P70	P78	P73	P74	P76			P70
3A 5A	1800	P70	P78	P72	P74	P75			P70
5B	1500	P70	P78	P73	P74	P76			P70
8A	1800	P70	P78	P72	P74	P75			P70
8B 10B	1500	P70	P78	P73	P74	P76			P70
10A 15A	1800	P70	P78	P72	P74	P75			P70
15B	1000	P71	P79	P73	P75	P77			P71
20A	1200	P70	P78	P72	P74	P76			P70
20B 30B	1000	P71	P79	P73	P75	P77			P71
30A 40A	1200	P70	P78	P72	P74	P76			P70
50B 75B 50A 75A 100A	750	P80		P81	P82	P83			P80
	900	P79		P84	P85	P83			P79
1D	1500	P71							
	1800	P70							
3D	1500	P71							
	1800	P70							
5D	1500	P71							
	1800	P70							



- 注) 1. 特殊目盛(換算目盛)は当目盛図の外側に記入します。(2点鎖線の枠内)  
(内側目盛は、バイエル無段変速機の出力軸回転数(rpm)です。)
2. 「読みやすさ」を考慮して最大目盛区分は、50区分です。(CCF-12NV形)  
特殊目盛(換算目盛)をご指定されるときはご注意ください。

