

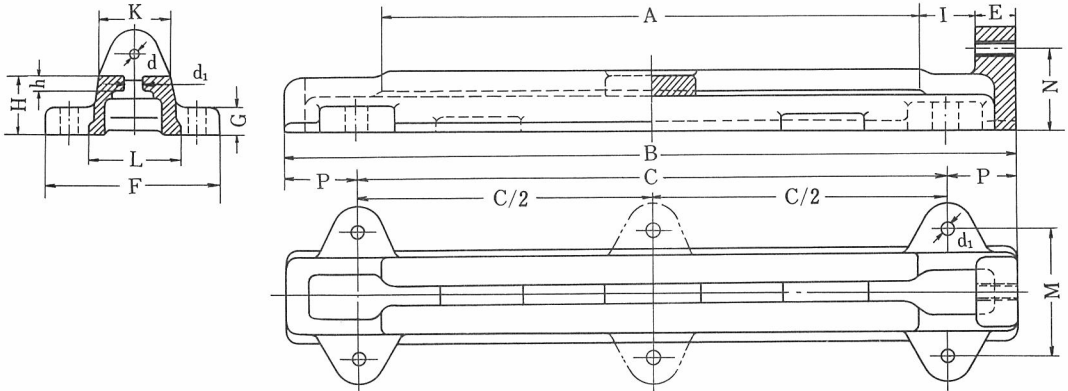
バイエル無段変速機

スライドレール

ご注文主.....殿
 ご注文番号.....
 見積番号.....
 台数.....台

B7-905-訂

三角法



| 軌条形式 | 軌条称呼 | 主 要 寸 法 | | | | | | | | | | | | | | | | | 1組分2個重 (kg) |
|------|----------|---------|------|------|----|-----|----|-----|----|-----|-----|-----|-----|-----|-----|----------------|-----|----|-------------|
| | | A | B | C | E | F | G | H | I | K | L | M | N | P | d | d ₁ | C/2 | h | |
| B | M12×500 | 500 | 620 | 470 | 30 | 145 | 25 | 55 | 30 | 70 | 85 | 115 | 65 | 75 | M16 | 15 | — | 18 | 28 |
| E | M16×500 | 500 | 640 | 480 | 25 | 165 | 30 | 60 | 40 | 80 | 95 | 125 | 75 | 80 | M20 | 18 | — | 20 | 42 |
| G | M20×650 | 650 | 850 | 700 | 45 | 175 | 30 | 65 | 55 | 80 | 95 | 135 | 80 | 75 | M24 | 22 | — | 22 | 60 |
| H | M20×800 | 800 | 1000 | 850 | 45 | 210 | 30 | 85 | 55 | 105 | 120 | 160 | 105 | 75 | M24 | 22 | — | 22 | 100 |
| J | M20×1000 | 1000 | 1200 | 1050 | 45 | 240 | 30 | 100 | 55 | 120 | 150 | 190 | 120 | 75 | M24 | 22 | 525 | 22 | 120 |
| K | M24×900 | 900 | 1100 | 900 | 60 | 280 | 35 | 100 | 65 | 120 | 160 | 210 | 120 | 100 | M30 | 28 | — | 25 | 150 |
| L | M24×1100 | 1100 | 1300 | 1100 | 60 | 300 | 35 | 110 | 65 | 140 | 180 | 230 | 130 | 100 | M30 | 28 | 550 | 25 | 190 |
| M | M24×1300 | 1300 | 1500 | 1300 | 60 | 300 | 35 | 110 | 65 | 140 | 180 | 230 | 130 | 100 | M30 | 28 | 650 | 25 | 220 |

| バイエル無段変速機形式 | 摺動軌条形式 | | | | | | | | | | |
|--------------------|--------|---|---|-------|---|---|-------|---|---|--|--|
| | 基準形 | | | 減速機構付 | | | 切換機構付 | | | | |
| | M | P | K | M | P | K | M | P | K | | |
| 3A, 5A, 2B, 3B | B | | | | | | | | | | |
| 8A, 5B | B | | | G | | | | | | | |
| 10A, 8B, 10B | B | | | G | | | | | | | |
| 15A | H | | | J | H | | J | | | | |
| 20A, 15B | J | G | | L | K | L | K | | | | |
| 30A, 40A, 20B, 30B | L | H | | M | L | M | L | | | | |
| 50B, 75B | — | K | | — | | | — | | | | |
| 50A, 75A, 100A | — | K | | — | | | — | | | | |
| 3 D | B | | | | | | | | | | |
| 5 D | E | | | | | | | | | | |

- (注) 1. 基礎ボルト取付孔は軌条形式 J, L, M は 6 箇所, 他は 4 箇所です。
 2. 基礎ボルトは原則として付属致しません。
 3. 遠隔操作形の場合も上記軌条を使用致します。
 4. 調整ボルト, 取付ボルトについては B7-906-訂をご参照ください。



B7-905-訂