

減速機構付
カップリング駆動形
遠隔操作装置付

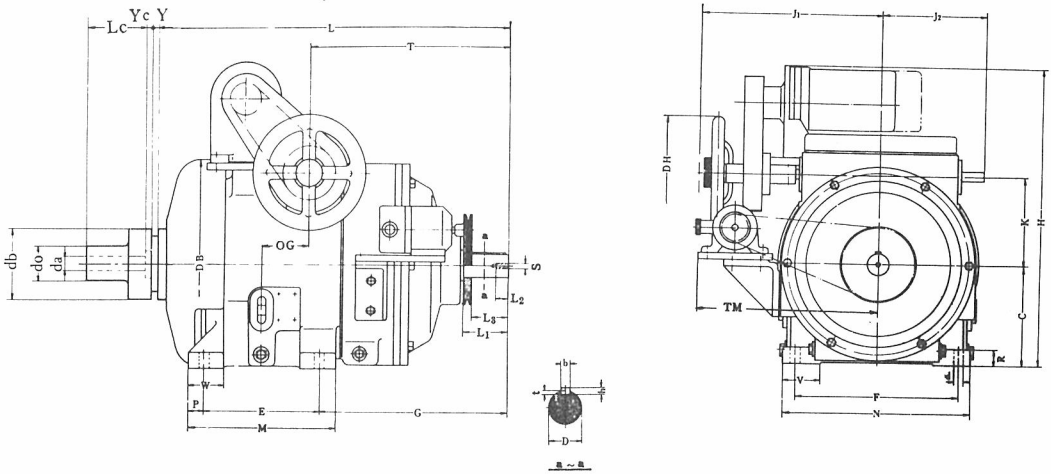
バイエル無段変速機

ご注文主 殿
ご注文番号
見積番号
台数 台

寸法図

B7-826

三角法



項	形式	標準原動機動力		C	D	DB	E	F	G	H	J ₁	J ₂	K	L	L ₁	L ₂	L ₃	Lc	M
		kW	rpm																
1	2 BGK	1.5	1500/1800	160	35	320	130	260	293	462	290	165	140	533	70	20	58	95	230
2	3 BGK	2.2	1500/1800	160	35	320	180	260	293	462	290	165	140	533	70	20	58	95	230
3	3 AGK	1.5~2.2	1500/1800	160	35	320	180	260	293	462	290	165	140	533	70	20	58	95	230
4	5 AGK	2.2~3.7	1500/1800	160	35	320	180	260	293	462	290	165	140	533	70	20	58	95	230

項	形式	N	OG	P	R	S	T	TM	V	W	Y	Yc	da	db	do	d	b	h	t	DH
1	2 BGK	300	72	25	25	M8	311	288	60	55	4	5	15	110	70	15	10	8	4.5	176
2	3 BGK	300	72	25	25	M8	311	288	60	55	4	5	15	110	70	15	10	8	4.5	176
3	3 AGK	300	72	25	25	M8	311	288	60	55	4	5	15	110	70	15	10	8	4.5	176
4	5 AGK	300	72	25	25	M8	311	288	60	55	4	5	15	110	70	15	10	8	4.5	176

- (注) 1. バイエル変速機……(イ) 変速比、変速範囲その他の詳細仕様はカタログ「バイエル無段変速機」によつてください。
 (ロ) 被動軸寸法 D の仕上公差は JIS 穴基準式 j6 であります。
 キーは JIS B 1301-1959 平行キー 1 種によつています。
 (ハ) カップリング寸法 da, Lc はご要求により相手軸に合わせて加工します。
 上表寸法はご指定無き場合の荒仕上寸法を示します。
2. 遠隔操作装置……(イ) パイロットモータとして HM003-494a, サイクロ減速機 (電源 200V 50/60Hz, 220V 60Hz) を使用します。
 ご要求により制動機を取付けます。二点鎖線で示す部分が制動機です。
 (ロ) パイロットモータと操作軸とはローラチェーンで連結します。
 使用チェーンは ピッチ9.525mm, ローラ径6.35mm, ローラ巾5.715mm。
 (ハ) 回転速度指示装置としてはご要求により電気式回転計を附属します。
 回転指示計の目盛は特にご指定なければ被動軸の回転速度 (rpm) を記入します。
 (ニ) 回転計発電機と被動軸とは K 形 V ベルトで連結します。
 (ホ) 遠隔操作装置の構造、取扱、電気結線、附属品の外形寸法等の詳細については別冊リーフレット「バイエル変速機の電気的遠隔操作について」をご参照ください。



B7-826

住友重機械工業株式会社