

減速機構付  
Vプーリ駆動形  
遠隔操作装置付

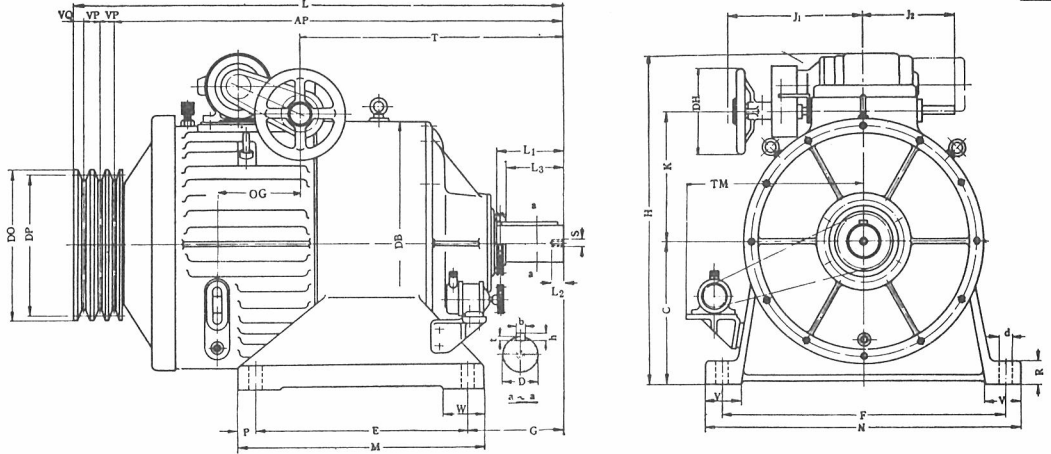
バイエル無段変速機

ご注文主..... 殿  
ご注文番号.....  
見積番号.....  
台数..... 台

寸法図

B7-817

三角法



| 項  | 形式     | 標準原動機動力 |           | AP    | C   | D  | DB  | DO  | DP  | E   | F   | G   | H   | J <sub>1</sub> | J <sub>2</sub> | K   | L    | L <sub>1</sub> | L <sub>2</sub> |
|----|--------|---------|-----------|-------|-----|----|-----|-----|-----|-----|-----|-----|-----|----------------|----------------|-----|------|----------------|----------------|
|    |        | kW      | rpm       |       |     |    |     |     |     |     |     |     |     |                |                |     |      |                |                |
| 1  | 5 BGP  | 3.7     | 1500/1800 | 622   | 225 | 50 | 395 | 250 | 240 | 280 | 300 | 176 | 554 | 304            | 195            | 170 | 655  | 100            | 20             |
| 2  | 8 BGP  | 5.5     | 1500/1800 | 737   | 250 | 55 | 470 | 250 | 240 | 300 | 520 | 200 | 647 | 304            | 195            | 212 | 790  | 120            | 20             |
| 3  | 10 BGP | 7.5     | 1500/1800 | 737   | 250 | 55 | 470 | 250 | 240 | 300 | 520 | 200 | 647 | 304            | 195            | 212 | 790  | 120            | 20             |
| 4  | 15 BGP | 11      | 1000/1200 | 846   | 320 | 65 | 530 | 313 | 300 | 350 | 620 | 210 | 762 | 269            | 165            | 265 | 915  | 150            | 20             |
| 5  | 20 BGP | 15      | 1000/1200 | 1093  | 350 | 85 | 624 | 369 | 350 | 520 | 700 | 230 | 852 | 319            | 220            | 325 | 1191 | 160            | 35             |
| 6  | 30 BGP | 22      | 1000/1200 | 1093  | 350 | 85 | 624 | 369 | 350 | 520 | 700 | 230 | 852 | 319            | 220            | 325 | 1191 | 160            | 35             |
| 7  | 8 AGP  | 3.7~5.5 | 1500/1800 | 622   | 225 | 50 | 395 | 250 | 240 | 280 | 300 | 176 | 554 | 304            | 195            | 170 | 675  | 100            | 20             |
| 8  | 10 AGP | 5.5~7.5 | 1500/1800 | 737   | 250 | 55 | 470 | 250 | 240 | 300 | 520 | 200 | 647 | 304            | 195            | 212 | 790  | 120            | 20             |
| 9  | 15 AGP | 7.5~11  | 1500/1800 | 741   | 250 | 55 | 470 | 250 | 237 | 300 | 520 | 200 | 647 | 304            | 195            | 212 | 810  | 120            | 20             |
| 10 | 20 AGP | 11~15   | 1000/1200 | 845.5 | 320 | 65 | 530 | 314 | 300 | 350 | 620 | 210 | 762 | 269            | 165            | 265 | 939  | 150            | 20             |
| 11 | 30 AGP | 15~22   | 1000/1200 | 1093  | 350 | 85 | 624 | 369 | 350 | 520 | 700 | 230 | 852 | 319            | 220            | 325 | 1191 | 160            | 35             |
| 12 | 40 AGP | 22~30   | 1000/1200 | 1093  | 350 | 85 | 624 | 369 | 350 | 520 | 700 | 230 | 852 | 319            | 220            | 325 | 1191 | 160            | 35             |

| 項  | 形式     | L <sub>a</sub> | M   | N   | OG  | P  | R  | S   | T   | TM  | V   | VP     | VQ | W   | d  | b  | h  | t   | DH  | Vプーリ<br>仕様 |
|----|--------|----------------|-----|-----|-----|----|----|-----|-----|-----|-----|--------|----|-----|----|----|----|-----|-----|------------|
|    |        |                |     |     |     |    |    |     |     |     |     |        |    |     |    |    |    |     |     |            |
| 1  | 5 BGP  | 84             | 340 | 400 | 102 | 30 | 30 | M10 | 402 | 343 | 100 | 20     | 13 | 80  | 22 | 12 | 8  | 4.5 | 176 | B形 2溝      |
| 2  | 8 BGP  | 102            | 360 | 570 | 142 | 30 | 35 | M12 | 458 | 387 | 62  | 20×2   | 13 | 70  | 22 | 15 | 10 | 5   | 176 | B形 3溝      |
| 3  | 10 BGP | 102            | 360 | 570 | 142 | 30 | 35 | M12 | 458 | 387 | 62  | 20×2   | 13 | 70  | 22 | 15 | 10 | 5   | 176 | B形 3溝      |
| 4  | 15 BGP | 130            | 430 | 700 | 92  | 40 | 50 | M12 | 490 | 390 | 90  | 26×2   | 17 | 90  | 28 | 18 | 12 | 6   | 176 | C形 3溝      |
| 5  | 20 BGP | 140            | 600 | 780 | 205 | 40 | 60 | M16 | 635 | 433 | 90  | 37×2   | 24 | 100 | 28 | 24 | 16 | 8   | 250 | D形 3溝      |
| 6  | 30 BGP | 140            | 600 | 780 | 205 | 40 | 60 | M16 | 635 | 433 | 90  | 37×2   | 24 | 100 | 28 | 24 | 16 | 8   | 250 | D形 3溝      |
| 7  | 8 AGP  | 84             | 340 | 400 | 102 | 30 | 30 | M10 | 402 | 343 | 100 | 20×2   | 13 | 80  | 22 | 12 | 8  | 4.5 | 176 | B形 3溝      |
| 8  | 10 AGP | 102            | 360 | 570 | 142 | 30 | 35 | M12 | 458 | 387 | 62  | 20×2   | 13 | 70  | 22 | 15 | 10 | 5   | 176 | B形 3溝      |
| 9  | 15 AGP | 102            | 360 | 570 | 142 | 30 | 35 | M12 | 458 | 387 | 62  | 26×2   | 17 | 70  | 22 | 15 | 10 | 5   | 176 | C形 3溝      |
| 10 | 20 AGP | 130            | 430 | 700 | 92  | 40 | 50 | M12 | 490 | 390 | 90  | 25.5×3 | 17 | 90  | 28 | 18 | 12 | 6   | 176 | C形 4溝      |
| 11 | 30 AGP | 140            | 600 | 780 | 205 | 40 | 60 | M16 | 635 | 433 | 90  | 37×2   | 24 | 100 | 28 | 24 | 16 | 8   | 250 | D形 3溝      |
| 12 | 40 AGP | 140            | 600 | 780 | 205 | 40 | 60 | M16 | 635 | 433 | 90  | 37×2   | 24 | 100 | 28 | 24 | 16 | 8   | 250 | D形 3溝      |

(注) 1. バイエル変速機……(イ) 変速比、変速範囲その他の詳細仕様はカタログ「バイエル無段変速機」によってください。

(ロ) 被動軸寸法 D の仕上公差は JIS 穴基準式 j6 であります。  
キーは JIS B 1301-1959 平行キー 1 種によつています。

2. 遠隔操作装置……(イ) パイロットモータとして①⑦項は HM003-49<sup>1</sup>/<sub>4</sub>s, ②③⑤⑨項は HM005-49<sup>1</sup>/<sub>4</sub>s, ④⑩項は HM01-49<sup>1</sup>/<sub>4</sub>s, ⑥⑪⑫項は HM02-51<sup>1</sup>/<sub>4</sub>s, サイクロ減速機(電源 200V 50/60Hz, 220V 60Hz)を使用します。ご要求により制動機を取付けます。二点鎖線で示す部分が制動機です。

(ロ) パイロットモータと操作軸とはローラチェーンで連結します。  
使用チェーンはピッチ9.525mm, ローラ径6.35mm, ローラ巾5.715mm。⑥⑪⑫項は JIS 40 (ピッチ 12.7mm) を使用しています。

(ハ) 回転速度指示装置としてはご要求により電気回転計を附属します。  
回転指示計の目盛は特にご指定なければ被動軸の回転速度 (rpm) を記入します。

(ニ) 回転計発電機と被動軸とは K 形 V ベルトで連結します。

(ホ) 遠隔操作装置の構造、取扱、電気結線、附属品の外形寸法等の詳細については別冊リーフレット「バイエル変速機の電氣的遠隔操作について」をご参照ください。



B7-817