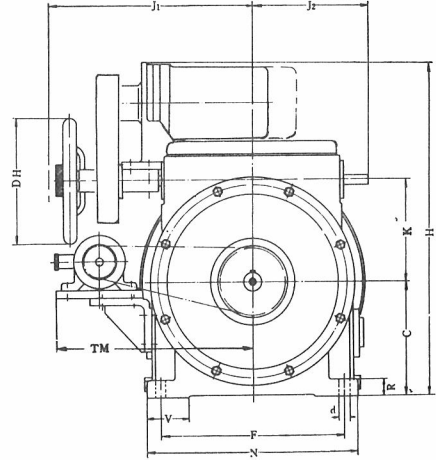
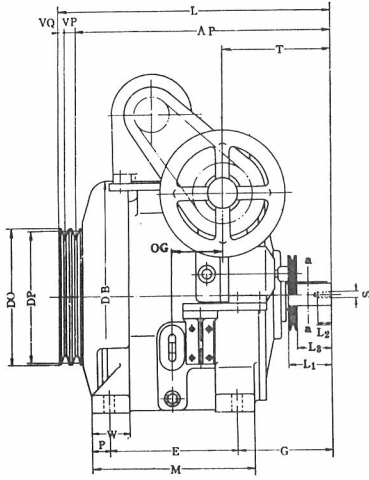


寸法図

B7-812

三角法



項	形式	標準原動機動力		A	P	C	D	DB	DO	DP	E	F	G	H	J ₁	J ₂	K	L	L ₁	L ₂
		kW	rpm																	
1	2 BP	1.5	1500/1800	360	160	28	320	190	182	180	260	135	462	290	165	140	385	60	20	20
2	3 BP	2.2	1500/1800	360	160	28	320	190	182	180	260	135	462	290	165	140	385	60	20	20
3	1 DP	0.25~0.75	1500/1800	356	135	20	268	158	150	150	215	115	442	239	117	120	379	40	20	20
4	3 DP	1.1~2.2	1500/1800	486.5	160	35	330	190	182	230	280	170.5	472	286	165	150	511.5	70	16	16
5	5 DP	1.9~3.7	1500/1800	641	180	45	380	250	240	340	345	200	558	304	195	180	674	90	20	20
6	3 AP	1.5~2.2	1500/1800	360	160	28	320	190	182	180	260	135	462	290	165	140	385	60	20	20
7	5 AP	2.2~3.7	1500/1800	362	160	28	320	192	182	180	260	135	462	290	165	140	393	60	20	20

項	形式	L _s	M	N	OG	P	R	S	T	TM	V	VP	VQ	W	d	b	h	t	DH	Vプーリ 仕様
1	2 BP	48	230	300	72	25	25	M 8	153	268	60	16	9	55	15	7	7	4	176	A形 2溝
2	3 BP	48	230	300	72	25	25	M 8	153	268	60	16	9	55	15	7	7	4	176	A形 2溝
3	1 DP	28	200	250	69	25	22	M 6	111	273	60	—	20	53	15	5	5	3	110	A形 1溝
4	3 DP	58	280	320	110	25	25	M 8	190	285	60	16	9	55	15	10	8	4.5	176	A形 2溝
5	5 DP	74	390	390	50	25	30	M10	235	393	85	20	13	65	18	12	8	4.5	176	B形 2溝
6	3 AP	48	230	300	72	25	25	M 8	153	268	60	16	9	55	15	7	7	4	176	A形 2溝
7	5 AP	48	230	300	72	25	25	M 8	153	268	60	20	11	55	15	7	7	4	176	B形 2溝

(注) 1. バイエル変速機……(イ) 変速比、変速範囲その他の詳細仕様はカタログ「バイエル無段変速機」によつてください。

(ロ) 被動軸寸法 D の仕上公差は JIS 穴基準式 j6 であります。

キーは JIS B 1301-1959 平行キー 1 種によつています。

2. 遠隔操作装置……(イ) パイロットモータとして①②③④⑤⑥⑦項は HM003-49¹/₄s, ⑧項は HM005-49¹/₄s; サイクロ減速機 (電源 200V 50/60Hz, 220V 60Hz) を使用します。

ご要求により制動機を取付けます。二点鎖線で示す部分が制動機です。

(ロ) パイロットモータと操作軸とはローラチェーンで連結します。

使用チェーンはピッチ9.525mm, ローラ径6.35mm, ローラ巾5.715mm。

(ハ) 回転速度指示装置としてはご要求により電気式回転計を附属します。

回転指示計の目盛は特にご指定なければ被動軸の回転速度 (rpm) を記入します。

(ニ) 回転計発電機と被動軸とはK形Vベルトで連結します。

(ホ) 遠隔操作装置の構造, 取扱, 電気結線, 附属品の外形寸法等の詳細については別冊リーフレット「バイエル変速機の電氣的遠隔操作について」をご参照ください。



B7-812