

付 換 機 構 切
形 結 直 機 動 電
付 装 置 操 作 遠 隔

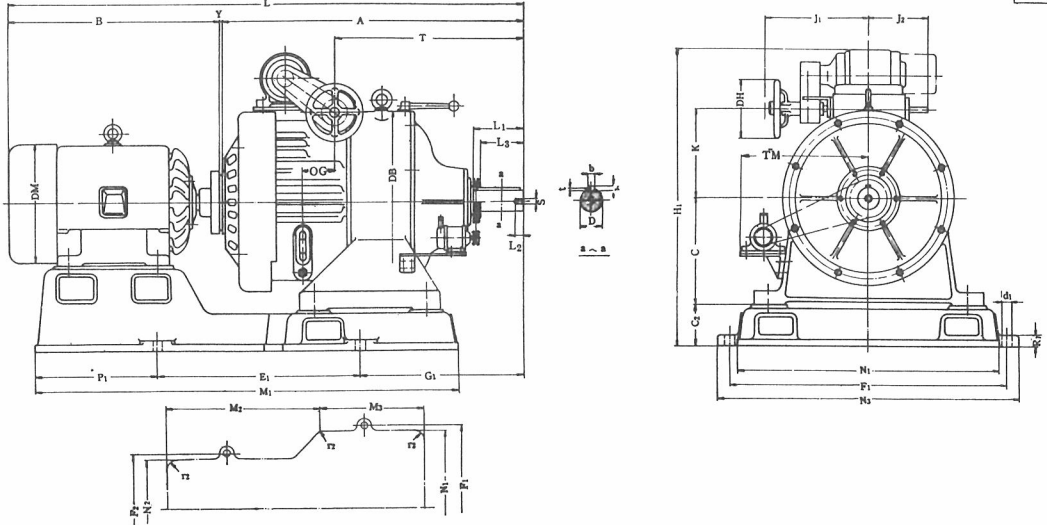
バイエル無段変速機

ご注文主..... 殿
ご注文番号.....
見積番号.....
台数..... 台

寸 法 図

B7-810

三角法



項	形 式	電 動 機		Y	A	B	C	C ₂	D	DB	DM	E ₁	F ₁	F ₂	G ₁	H ₁	J ₁	J ₂	K	L
		kW	r p m																	
1	15 AEM	11	1500/1800	4	865	609	250	120	55	470	307	700	750	560	435	767	304	195	212	1478
2	20 AEM	15	1000/1200	2	904	691	320	130	65	530	350	700	850	560	500	892	269	165	265	1597
3	30 AEM	22	1000/1200	5	1177	786	350	160	85	624	385	900	950	650	600	1012	319	220	325	1968
4	40 AEM	30	1000/1200	5	1177	840	350	160	85	624	440	1000	950	750	600	1012	319	220	325	2022
5	15 BEM	11	1000/1200	2	904	655	320	130	65	530	307	700	850	560	500	892	269	165	265	1561
6	20 BEM	15	1000/1200	5	1177	691	350	160	85	624	350	900	950	650	600	1012	319	220	325	1873
7	30 BEM	22	1000/1200	5	1177	786	350	160	85	624	385	900	950	650	600	1012	319	220	325	1968

項	形 式	L ₁	L ₂	L ₃	M ₁	M ₂	M ₃	N ₁	N ₂	N ₃	OG	P ₁	R ₁	S	T	TM	d ₁	b	h	t	r ₂	DH
1	15 AEM	120	20	102	1200	710	490	710	520	800	142	250	30	M12	538	387	22	15	10	5	50	176
2	20 AEM	150	20	130	1300	770	530	800	510	920	92	300	35	M12	570	389	28	18	12	6	50	176
3	30 AEM	160	35	140	1600	900	700	900	600	1020	205	350	40	M16	725	432	28	24	16	8	50	250
4	40 AEM	160	35	140	1700	1000	700	900	700	1020	205	350	40	M16	725	432	28	24	16	8	50	250
5	15 BEM	150	20	130	1270	740	530	800	510	920	92	270	35	M12	570	389	28	18	12	6	50	176
6	20 BEM	160	35	140	1600	900	700	900	600	1020	205	350	40	M16	725	432	28	24	16	8	50	250
7	30 BEM	160	35	140	1600	900	700	900	600	1020	205	350	40	M16	725	432	28	24	16	8	50	250

- (注) 1. 電 動 機..... 特性は JIS C4210-1965 によつています。
全閉外扇特殊カゴ形三相誘導電動機 200V 50/60Hz, 220V 60Hz, 連続定格。
2. バイエル変速機.....(イ) 変速比, 変速範囲その他の詳細仕様はカタログ「バイエル無段変速機」によつてください。
(ロ) 被動軸端寸法Dの仕上公差は JIS 穴基準式 j₆ であります。
キーは JIS B 1301-1959 平行キー 1種によつています。
3. 遠隔操作装置.....(イ) パイロットモータとして①項はHM005-49¹/₄s, ②⑤項はHM01-49¹/₄s, ③④⑥⑦項はHM02-51¹/₄s, サイクロ減速機(電源 200V 50/60Hz, 220V 60Hz)を使用します。
ご要求により制動機を取付けます。二点鎖線で示す部分が制動機です。
(ロ) パイロットモータと操作軸とはローラチェーンで連結します。
使用チェーンは ピッチ9.525mm, ローラ径6.35mm, ローラ巾15.715mm, ③④⑥⑦項は JIS 40 (ピッチ 12.7mm)を使用しています。
(ハ) 回転速度指示装置としてはご要求により電気式回転計を附属します。
回転指示計の目盛は特にご指定なければ被動軸の回転速度(rpm)を記入します。
(ニ) 回転計発電機と被動軸とはK形Vベルトで連結します。
(ホ) 遠隔操作装置の構造, 取扱, 電気結線, 附属品の外形寸法等の詳細については別冊リーフレット「バイエル変速機の電気的遠隔操作について」をご参照ください。

B7-810