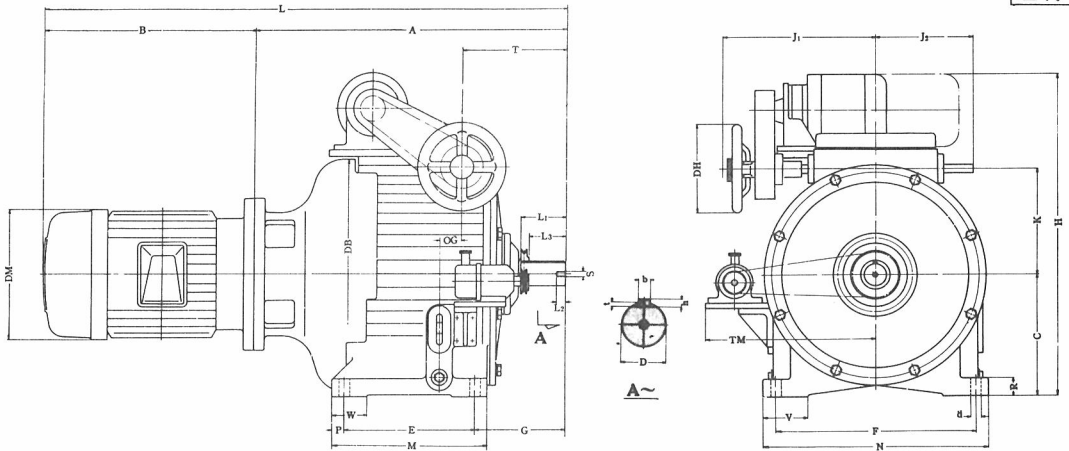


## 寸法図

B7-803

三角法



項	形式	電動機		A	B	C	D	DB	DM	E	F	G	H	J <sub>1</sub>	J <sub>2</sub>	K	L	L <sub>1</sub>
		kW	r p m															
1	5 BM	3.7	1500/1800	513	270	180	40	385	230	150	310	160	509	304	195	170	783	70
2	8 BM	5.5	1500/1800	620	380	240	45	455	258	260	400	180	637	304	195	212	1000	90
3	10 BM	7.5	1500/1800	620	420	240	45	455	258	260	400	180	637	304	195	212	1040	90
4	8 AM	5.5	1500/1800	514	380	180	40	385	258	150	310	160	509	304	195	170	894	70
5	10 AM	7.5	1500/1800	620	420	240	45	455	258	260	400	180	637	304	195	212	1040	90

項	形式	L <sub>2</sub>	L <sub>3</sub>	M	N	OG	P	R	S	T	TM	V	W	d	b	h	t	DH
1	5 BM	16	58	200	350	40	25	25	M 8	185	307	75	55	15	10	8	4.5	176
2	8 BM	20	74	310	450	42	25	35	M10	208	342	90	70	22	12	8	4.5	176
3	10 BM	20	74	310	450	42	25	35	M10	208	342	90	70	22	12	8	4.5	176
4	8 AM	16	58	200	350	40	25	25	M 8	185	307	75	55	15	10	8	4.5	176
5	10 AM	20	74	310	450	42	25	35	M10	208	342	90	70	22	12	8	4.5	176

- (注) 1. 電動機……特性は JIS C 4210-1965 によつています。  
3.7kW は全閉外扇カゴ形, 5.5kW 以上は全閉外扇特殊カゴ形三相誘導電動機, 200V 50/60Hz, 220V 60Hz, 連続定格。
2. バイエル変速機……(イ) 変速比, 変速範囲その他の詳細仕様はカタログ「バイエル無段変速機」によつてください。  
(ロ) 被動軸寸法 D の上公差は JIS 穴基準式 j6 であります。  
キーは JIS B 1301-1959 平行キー 1種によつています。
3. 遠隔操作装置……(イ) パイロットモータとして①④項は HM003-49<sup>1</sup>/<sub>4</sub>s, ②③⑤項は HM005-49<sup>1</sup>/<sub>4</sub>s, サイクロ減速機 (電源 200V 50/60Hz, 220V 60Hz) を使用します。  
ご要求により制動機を取付けます。二点鎖線で示す部分が制動機です。  
(ロ) パイロットモータと操作軸とはローラチエンで連結します。  
使用チエンはピッチ9.525mm, ローラ径6.35mm, ローラ巾5.715mm。  
(ハ) 回転速度指示装置としてはご要求により電気式回転計を附属します。  
回転指示計の目盛は特にご指定なければ被動軸の回転速度 (rpm) を記入します。  
(ニ) 回転計発電機と被動軸とは K 形 V ベルトで連結します。  
(ホ) 遠隔操作装置の構造, 取扱, 電気結線, 附属品の外形寸法等の詳細については別冊リーフレット「バイエル変速機の電氣的遠隔操作について」をご参照ください。



B7-803