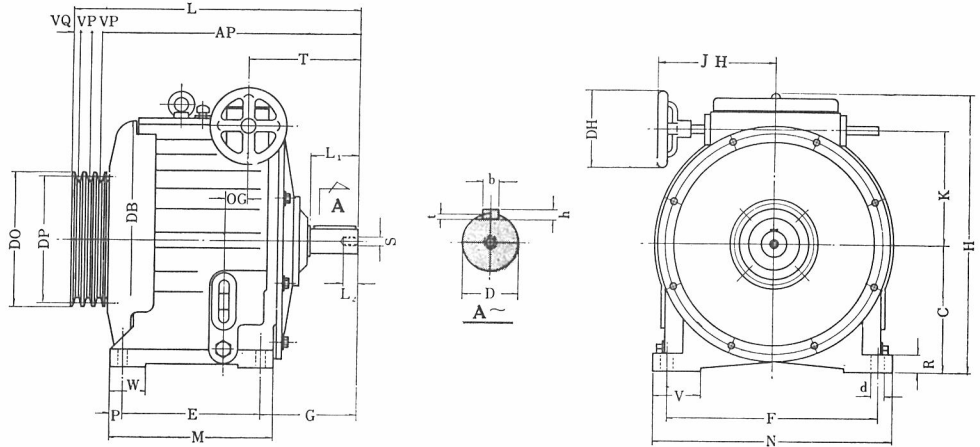


寸法図

B7-8

三角法



標準仕様表

項	形 式	重量 kg	標準原動側 動力	所要ハンド ル回 転 数	変速比	変速範囲	標準回転数 (rpm)	
							原動側	被動側
1	8 B P	165	5.5kW	24	4	0.200~0.800	1500	300~1200
2	10 B P	165	7.5kW				1800	360~1440
3	15 B P	190	11 kW	21	4	0.280~1.120	1000	280~1120
4	20 B P	360	15 kW				1200	335~1340
5	30 B P	360	2.2 kW	27	4	0.270~1.080	1000	270~1080
							1200	324~1296

寸法表

項	形 式	AP	C	D	DB	DO	DP	E	F	G	H	JH	K	L	L1	L2	M	N
1	8 B P	487	240	45	455	250	240	260	400	180	521	232	212	540	90	20	310	450
2	10 B P	487	240	45	455	250	240	260	400	180	521	232	212	540	90	20	310	450
3	15 B P	565	270	50	544	313	300	180	500	199	598	205	265	634	100	30	230	550
4	20 B P	690	330	55	640	369	350	280	630	217	726	261	325	788	120	30	330	680
5	30 B P	690	330	55	640	369	350	280	630	217	726	261	325	788	120	30	330	680

項	形 式	OG	P	R	S	T	V	VP	VQ	W	d	b	h	t	DH	Vプーリ 仕 様
1	8 B P	42	25	35	M10	208	90	20×2	13	70	22	12	8	4.5	176	B形 3溝
2	10 B P	42	25	35	M10	208	90	20×2	13	70	22	12	8	4.5	176	B形 3溝
3	15 B P	47	25	40	M12	209	95	26×2	17	50	22	12	8	4.5	176	C形 3溝
4	20 B P	25	25	50	M12	232	150	37×2	24	100	22	15	10	5	222	D形 3溝
5	30 B P	25	25	50	M12	232	150	37×2	24	100	22	15	10	5	222	D形 3溝

- (注) 1. 原動軸回転数は 1800rpm (15B形・20B・30B形は1200rpm) を越さないようお願い致します。
2. 原動軸回転数が 1500rpm (15B形・20B・30B形は1000rpm) 以下の場合には許容原動側動力は次の通り変化致します。
- $$\text{許容原動側動力} = \text{標準原動側動力} \times \frac{\text{使用原動軸回転数}}{1500 (1000)}$$
3. 被動軸端寸法上公差は JIS 穴基準式 j6 であります。
4. キーは JIS B 1301-1959 平行キー第1種によっています。
5. 原動軸と被動軸の回転方向は逆方向になります。



B7-8