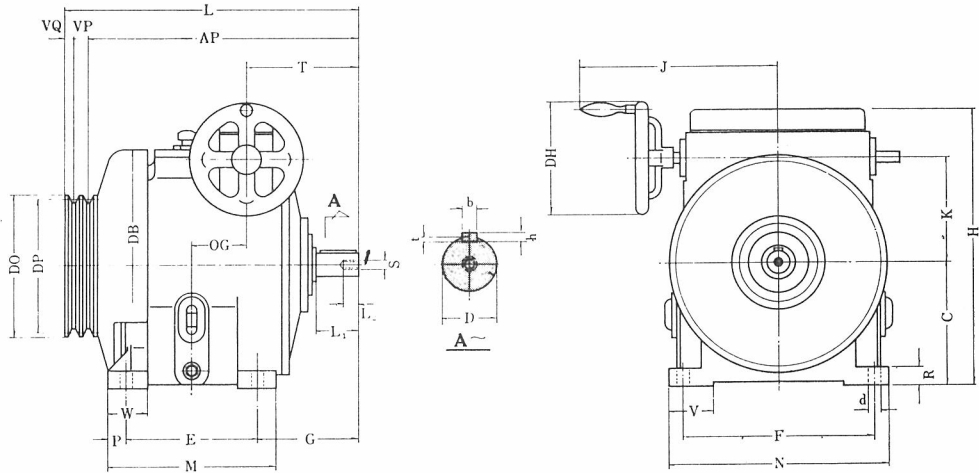


寸 法 図

B1-1

三角法



標準仕様表

項	形 式	重量 kg	標準原動側 動力	所要ハンド ル回 転 数	変速比	変速範囲	標準回転数 (rpm)	
							原動側	被動側
1	05 B P	21	0.4 kW	14	3.3	0.230~0.760	1500	345~1140
2	1 B P	21	0.75kW				1800	415~1370
3	2 B P	63	1.5 kW	33	4	0.200~0.800	1500	300~1200
4	3 B P	63	2.2 kW				1800	360~1440
5	5 B P	94	3.7 kW				28.5	

寸 法 表

項	形 式	A P	C	D	DB	DO	DP	E	F	G	H	J	K	L	L ₁	L ₂	M	N
1	05 B P	246	130	20	214	158	150	70	190	119	284	142	108	269	35	20	110	220
2	1 B P	246	130	20	214	158	150	70	190	119	284	142	108	269	35	20	110	220
3	2 B P	360	160	28	320	190	182	180	260	135	361	257	140	385	60	20	230	300
4	3 B P	360	160	28	320	190	182	180	260	135	361	257	140	385	60	20	230	300
5	5 B P	405	180	40	386	250	240	150	310	160	419	282	170	438	70	16	200	350

項	形 式	OG	P	R	S	T	V	VP	VQ	W	d	b	h	t	DH	Vプーリ 仕 様
1	05 B P	44	20	22	M6	110	50	—	23	—	11	5	5	3	94	A形 1溝
2	1 B P	44	20	22	M6	110	50	—	23	—	11	5	5	3	94	A形 1溝
3	2 B P	72	25	25	M8	153	60	16	9	55	15	7	7	4	135	A形 2溝
4	3 B P	72	25	25	M8	153	60	16	9	55	15	7	7	4	135	A形 2溝
5	5 B P	69	25	25	M8	185	75	20	13	55	15	10	8	4.5	135	B形 2溝

- (注) 1. 原動軸回転数は 1800rpm を越さないようお願い致します。
 2. 原動軸回転数が 1500rpm 以下の場合には許容原動側動力は次の通り変化致します。

$$\text{許容原動側動力} = \text{標準原動側動力} \times \frac{\text{使用原動側回転数}}{1500}$$

3. 被動軸端寸法仕上公差は JIS 穴基準式 j6 であります。
 4. キーは JIS B 1301-1959 平行キー第1種によっています。
 5. 1.2 項は原動側Vプーリ部分の導風板がありません。
 6. 原動軸と被動軸の回転方向は逆方向になります。



B1-1