

切 換 機 構 付  
電 動 機 直 結 形

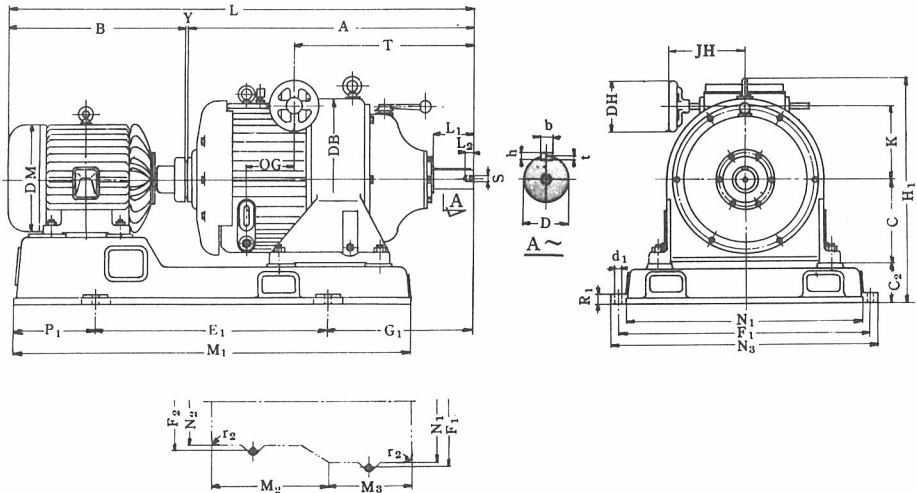
# B形バイエル無段変速機

ご 注 文 主 殿  
ご 注 文 番 号 .....  
見 積 番 号 .....  
台 数 ..... 台

## 寸 法 図

B7-6

三角法



標準仕様表

項	形 式	重量 kg	電 動 機	所要ハンドル 回 転 数	変速比	全変速範囲	変 速 範 囲		標準回転数 (rpm)	
							高速	低速	原動側	被動側
1	15 BEM	697	11 kW×6P	21	12	0.096~1.120	0.280~1.120	1000 1200	280~1120 335~1340	
							0.096~0.384	1000 1200	96~384 115~460	
2	20 BEM	1187	15 kW×6P	27	12	0.089~1.080	0.270~1.080	1000 1200	270~1080 324~1296	
							0.089~0.356	1000 1200	89~356 107~428	
3	30 BEM	1262	22 kW×6P							

寸 法 表

項	形 式	Y	A	B	C	C <sub>2</sub>	D	DB	DM	E <sub>1</sub>	F <sub>1</sub>	F <sub>2</sub>	G <sub>1</sub>	H <sub>1</sub>	JH	K	L	L <sub>1</sub>	L <sub>2</sub>
1	15 BEM	2	904	655	320	130	65	530	307	700	850	560	500	788	205	265	1561	150	20
2	20 BEM	5	1177	691	350	160	85	624	350	900	950	650	600	911	261	325	1873	160	35
3	30 BEM	5	1177	786	350	160	85	624	385	900	950	650	600	911	261	325	1968	160	35

項	形 式	M <sub>1</sub>	M <sub>2</sub>	M <sub>3</sub>	N <sub>1</sub>	N <sub>2</sub>	N <sub>3</sub>	OG	P <sub>1</sub>	R <sub>1</sub>	S	T	d <sub>1</sub>	b	h	t	r <sub>2</sub>	DH
1	15 BEM	1270	740	530	800	510	920	92	270	35	M12	570	28	18	12	6	50	176
2	20 BEM	1600	900	700	900	600	1020	205	350	40	M16	725	28	24	16	8	50	222
3	30 BEM	1600	900	700	900	600	1020	205	350	40	M16	725	28	24	16	8	50	222

- (注) 1. 電 動 機……特性は JIS C 4210-1965 によつています。  
全閉外扇特殊カゴ形三相誘導電動機  
電源…… 200V 50/60Hz, 220V 60Hz, 連続定格  
特殊電圧, 特殊絶縁, 安全増防爆構造, 耐圧防爆構造, マグネットブレーキ附属のものも相談に応じます。  
電動機部の寸法は上表と多少異なる場合がありますので寸法に制限があるときはご照会ください。
2. 被動軸端寸法仕上公差は JIS 穴基準式 j<sub>6</sub> であります。
3. キーは JIS B 1301-1959 平行キー第1種によつています。
4. 上表中「高速」とはクラッチを高速側に切替えた場合, 「低速」とはクラッチを低速側に切替えた場合を示します。
5. クラッチの切替操作は必ず停止中に行なつてください。



B7-6