

減速機構付
両軸形

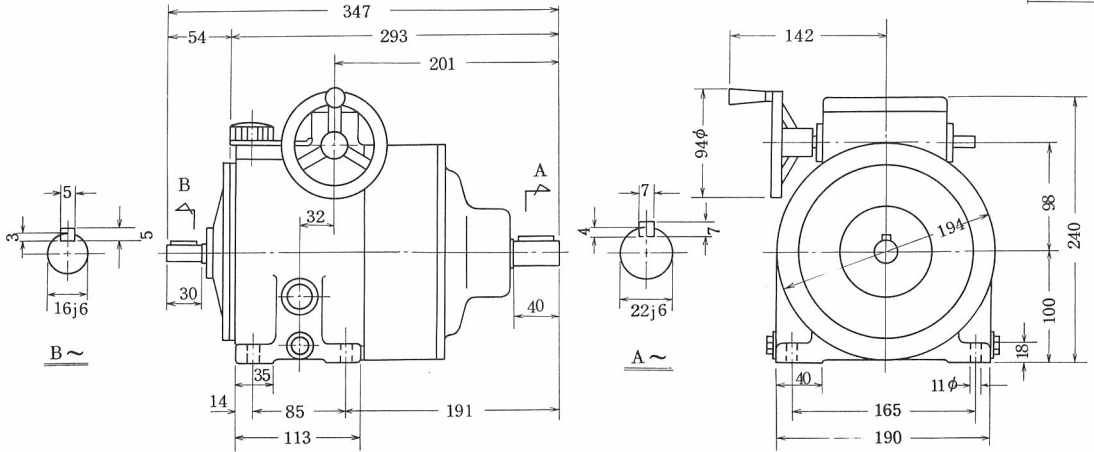
小形バイエル無段変速機

寸法図

ご注文主 殿
ご注文番号
見積番号
台数 台

B7-24

三角法



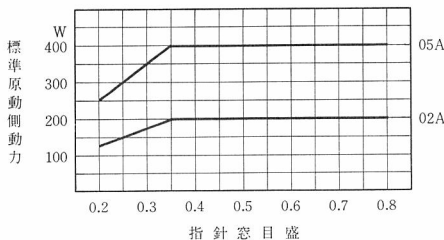
B形標準仕様表

項	形式	重量 (kg)	標準原動側動力 (全変速範囲一定)	所 要 ハ ン ド ル 回 転 数	変速比	変速範囲	標準回転数 (rpm)	
							原動側	被動側
1	02BG 1/2	22	200W	27.4	4	0.067~0.268	1500	100~400
							1800	120~480
2	02BG 1/2	22	200W	27.4	4	0.040~0.160	1500	60~240
							1800	72~288
3	02BG 1/2	22	200W	27.4	4	0.025~0.100	1500	37.5~150
							1800	45~180

A形標準仕様表

項	形式	重量 (kg)	標準原動側動力		所 要 ハ ン ド ル 回 転 数	変速比	変速範囲	標準回転数 (rpm)	
			最低速	中・高速				原動側	被動側
1	02AG 1/2	22	125W	200W	27.4	4	0.067~0.268	1500	100~400
								1800	120~480
2	02AG 1/2	22	125W	200W	27.4	4	0.040~0.160	1500	60~240
								1800	72~288
3	02AG 1/2	22	125W	200W	27.4	4	0.025~0.100	1500	37.5~150
								1800	45~180
4	05AG 1/2	22	250W	400W	27.4	4	0.067~0.268	1500	100~400
								1800	120~480
5	05AG 1/2	22	250W	400W	27.4	4	0.040~0.160	1500	60~240
								1800	72~288
6	05AG 1/2	22	250W	400W	27.4	4	0.025~0.100	1500	37.5~150
								1800	45~180

A形標準原動側動力線図



- (注) 1. 原動軸回転数は1800rpmを越さないようお願い致します。
 2. 原動軸回転数が1500rpm以下の場合には許容原動側動力は次の通り変化致します。

$$\text{許容原動側動力} = \text{標準原動側動力} \times \frac{\text{使用原動軸回転数}}{1500}$$

 3. キーはJIS B 1301-1959 平行キー第1種によっています。
 4. 原動軸と被動軸の回転方向は逆方向になります。

B7-24