

両 軸 形 小 形 バ イ エ ル 無 段 変 速 機

寸 法 図

ご注文主.....殿

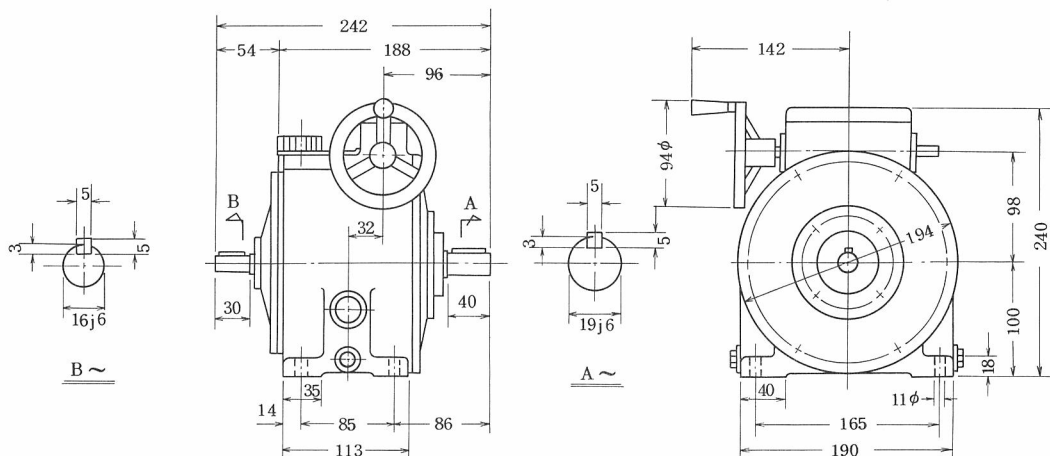
ご注文番号.....

見積番号.....

台.....数.....台

B7-23

三角法



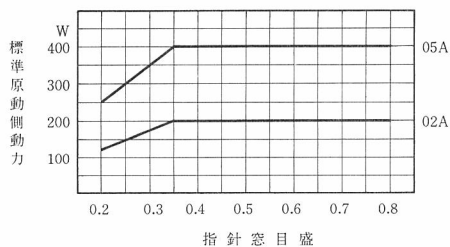
B形標準仕様表

項	形 式	重 量 (kg)	標準原動側動力 (全変速範囲一定)	所 要 ハンドル 回 転 数	変 速 比	変 速 範 囲	標準回転数 (rpm)	
							原動側	被 動 側
1	0 2 B	17	200W	27.4	4	0.2~0.8	1500 1800	300~1200 360~1440

A形標準仕様表

項	形 式	重 量 (kg)	標準原動側動力		所 要 ハンドル 回 転 数	変 速 比	変 速 範 囲	標準回転数 (rpm)	
			最低速	中・高速				原動側	被 動 側
1	0 2 A	17	125W	200W	27.4	4	0.2~0.8	1500 1800	300~1200 360~1440
2	0 5 A	17	250W	400W	27.4	4	0.2~0.8	1500 1800	300~1200 360~1440

A形標準原動側動力線図



- (注) 1. 原動軸回転数は1800rpmを越さないようお願い致します。
 2. 原動軸回転数が1500rpm以下の場合は許容原動側動力は次の通り変化致します。

$$\text{許容原動側動力} = \text{標準原動側動力} \times \frac{\text{使用原動軸回転数}}{1500}$$

 3. キーはJIS B 1301-1959 平行キー第1種によっています。
 4. 原動軸と被動軸の回転方向は逆方向になります。



B7-23

住友重機械工業株式会社