

減速機構付  
電動機直結形

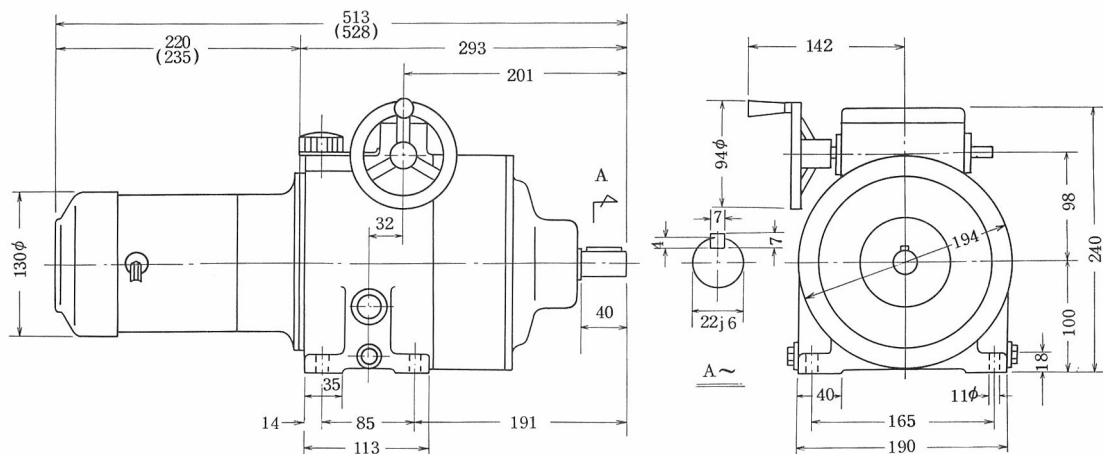
# 小形 バイエル無段変速機

## 寸法図

ご注文主.....殿  
ご注文番号.....  
見積番号.....  
台数.....台

B7-22

三角法



(注) カッコ内寸法は05AGM形を示します

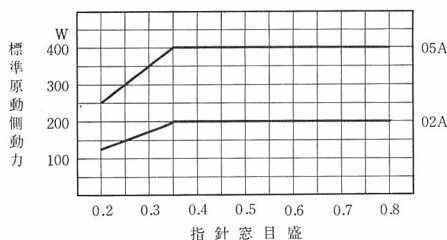
B形標準仕様表

項	形式	重量 (kg)	電動機	標準原動側動力 (全変速範囲一定)		所 ハ ン ド 回 転 数	要 ル 数	変速比	変速範囲	標準回転数 (rpm)	
				最低速	中・高速					原動側	被動側
1	02BGM 1/3	27	200W×4P	200W	27.4	4	4	0.067~0.268	1500	100~400	
2	02BGM 1/6								1800	120~480	
3	02BGM 1/8								1500	60~240	
								0.040~0.160	1800	72~288	
								0.025~0.100	1500	37.5~150	
									1800	45~180	

A形標準仕様表

項	形式	重量 (kg)	電動機	標準原動側動力		所 ハ ン ド 回 転 数	要 ル 数	変速比	変速範囲	標準回転数 (rpm)	
				最低速	中・高速					原動側	被動側
1	02AGM 1/3	27	200W×4P	125W	200W	27.4	4	0.067~0.268	1500	100~400	
2	02AGM 1/6								1800	120~480	
3	02AGM 1/8								1500	60~240	
								0.040~0.160	1800	72~288	
								0.025~0.100	1500	37.5~150	
									1800	45~180	
4	05AGM 1/3	30	400W×4P	250W	400W	27.4	4	0.067~0.268	1500	100~400	
5	05AGM 1/6								1800	120~480	
6	05AGM 1/8								1500	60~240	
								0.040~0.160	1800	72~288	
								0.025~0.100	1500	37.5~150	
									1800	45~180	

A形標準原動側動力線図



(注) 1. 電動機..... 特性はJIS C 4210-1965によっています。  
全閉外扇カゴ形三相誘導電動機  
電源...200V 50/60Hz, 220V 60Hz, 定格連続  
特殊電圧、特殊絶縁、安全増防爆構造、耐圧防爆構造、マグネットブレーキ付属のものもご相談に応じます。  
2. キー.....キーはJIS B 1301-1959 平行キー第1種によっています。

B7-22