

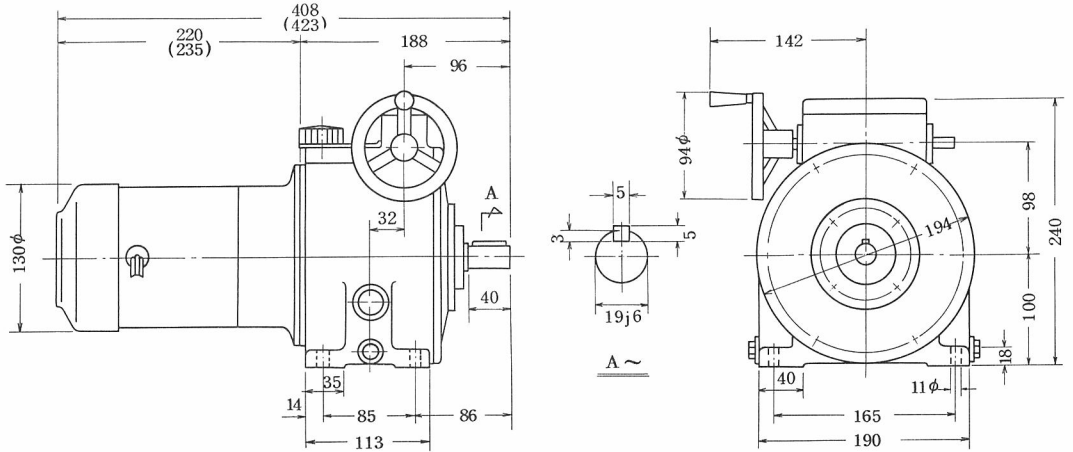
小形 バイエル無段変速機

寸法図

ご注文主 殿
 ご注文番号
 見積番号
 台数 台

B7-21

三角法



(注) カッコ内寸法は05AM形を示します

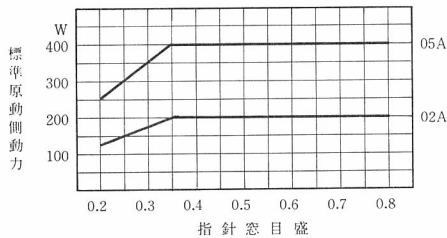
B形標準仕様表

項	形式	重量 (kg)	電動機	標準原動側動力 (全変速範囲一定)	所 要 ハ ン ド 回 転 数	変速比	変速範囲	標準回転数 (rpm)	
								原動側	被動側
1	02BM	22	200W×4P	200W	27.4	4	0.2~0.8	1500	300~1200
								1800	360~1440

A形標準仕様表

項	形式	重量 (kg)	電動機	標準原動側動力		所 要 ハ ン ド 回 転 数	変速比	変速範囲	標準回転数 (rpm)	
				最低速	中・高速				原動側	被動側
1	02AM	22	200W×4P	125W	200W	27.4	4	0.2~0.8	1500	300~1200
									1800	360~1440
2	05AM	25	400W×4P	250W	400W	27.4	4	0.2~0.8	1500	300~1200
									1800	360~1440

A形標準原動側動力線図



- (注) 1. 電動機……特性はJIS C4210-1969によっています。
 全閉外扇カゴ形三相誘導電動機
 電源……200V 50/60Hz, 220V 60Hz, 定格連続
 特殊電圧、特殊絶縁、安全増防爆構造、耐圧防爆構造、マグネットブレーキ付属のものも相談に応じます。
2. キー……キーはJIS B 1301-1959平行キー第1種によっています。

B7-21