

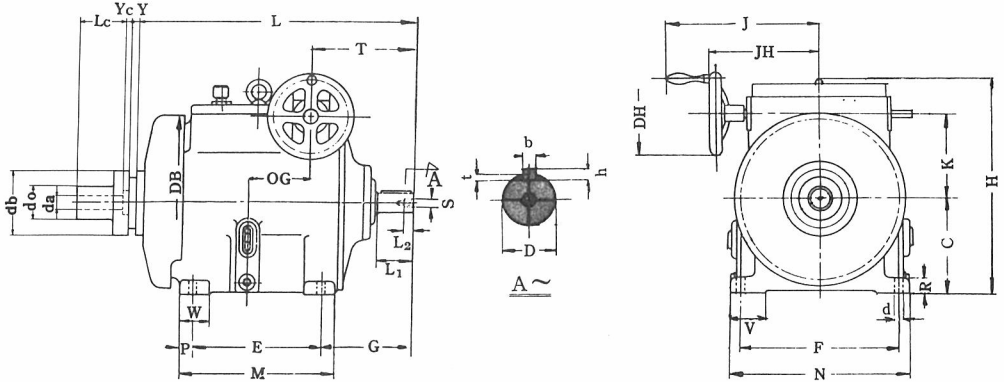
# カップリング駆動形 D形 バイエル無段変速機

ご注文主..... 殿  
 ご注文番号.....  
 見積番号.....  
 台数..... 台

## 寸法図

B7-203

三角法



標準仕様表

項	形式	重量 (kg)	標準原動側動力		所要 ハンドル 回転数	変速比	変速範囲	標準回転数 (rpm)	
			被動軸最低 回転数の時	被動軸最高 回転数の時				原動側	被動側
1	1 DK	46	0.25kW	0.75kW	23	10	0.070~0.700	1500 1800	105~1050 126~1260
2	3 DK	98	1.1 kW	2.2 kW	26.5	12	0.060~0.720	1500	90~1080
3	5 DK	160	1.9 kW	3.7 kW	27.5			1800	108~1296

寸法表

項	形式	C	D	DB	E	F	G	H	J	JH	K	L	L <sub>1</sub>	L <sub>2</sub>	Lc	M	N	OG
1	1 DK	135	20	268	150	215	115	309	216	151	120	380	40	20	65	200	250	69
2	3 DK	160	35	330	230	280	171	373	253	188	150	502	70	16	95	280	320	110
3	5 DK	180	45	380	340	345	200	441	—	232	180	661	90	20	95	390	390	50

項	形式	P	R	S	T	Y	Yc	V	W	da	db	do	d	b	h	t	DH
1	1 DK	25	22	M 6	111	4	—	60	53	10	90	45	15	5	5	3	135
2	3 DK	25	25	M 8	190	4	5	60	55	15	110	70	15	10	8	4.5	135
3	5 DK	25	30	M10	235	4	5	85	65	15	110	70	18	12	8	4.5	176

- (注) 1. 原動機軸接手寸法中 da, Lc はご指定なき場合の荒仕寸法を示します。  
 ご要求に応じて相手軸に合せて加工致します。
2. 原動軸回転数は 1800rpm を越さないようお願い致します。
3. 原動軸回転数が 1500rpm 以下の場合には許容原動側動力は次の通り変化致します。
- $$\text{許容原動側動力} = \text{標準原動側動力} \times \frac{\text{使用原動軸回転数}}{1500}$$
4. 被動軸端寸法仕上公差は JIS 穴基準式 j6 であります。
5. キーは JIS B 1301-1959 平行キー第1種によつています。
6. 原動軸と被動軸の回転方向は同方向であります。
7. 1項は原動側軸接手部分の導風板がありません。



B7-203

住友重機械工業株式会社