

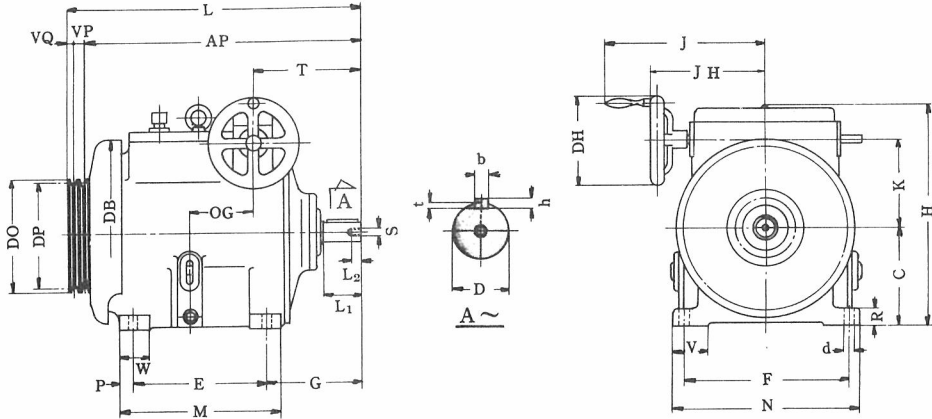
Vプーリ駆動形 D形バイエル無段変速機

ご注文主..... 殿
 ご注文番号.....
 見積番号.....
 台数..... 台

寸法図

B7-202

三角法



標準仕様表

項	形式	重量 (kg)	標準原動側動力		所要 ハンドル 回転数	変速比	変速範囲	標準回転数 (rpm)	
			被動軸最低 回転数の時	被動軸最高 回転数の時				原動側	被動側
1	1 DP	45	0.25kW	0.75kW	23	10	0.070~0.700	1500 1800	105~1050 126~1260
2	3 DP	96	1.1 kW	2.2 kW	26.5	12	0.060~0.720	1500 1800	90~1080 108~1296
3	5 DP	158	1.9 kW	3.7 kW	27.5				

寸法表

項	形式	AP	C	D	DB	DO	DP	E	F	G	H	J	JH	K	L	L1	L2	M
1	1 DP	356	135	20	268	158	150	150	215	115	309	216	151	120	376	40	20	200
2	3 DP	487	160	35	330	190	182	230	280	171	373	253	188	150	512	70	16	280
3	5 DP	641	180	45	380	250	240	340	345	200	441	—	232	180	674	90	20	390

項	形式	N	OG	P	R	S	T	V	VP	VQ	W	d	b	h	t	DH	Vプーリ 仕様 様
1	1 DP	250	69	25	22	M 6	111	60	—	20	53	15	5	5	3	135	A形 1溝
2	3 DP	320	110	25	25	M 8	190	60	16	9	55	15	10	8	4.5	135	A形 2溝
3	5 DP	390	50	25	30	M10	235	85	20	13	65	18	12	8	4.5	176	B形 2溝

- (注) 1. 原動軸回転数は 1800rpm を越さないようお願い致します。
 2. 原動軸回転数が 1500rpm 以下の場合は許容原動側動力は次の通り変化します。

$$\text{許容原動側動力} = \text{標準原動側動力} \times \frac{\text{使用原動軸回転数}}{1500}$$

 3. 被動軸端寸法仕上公差は JIS 穴基準式 j6 であります。
 4. キーは JIS B 1301-1959 平行キー第1種によつています。
 5. 原動軸と被動軸の回転方向は同方向であります。
 6. 1項は原動側Vプーリ部分の導風板がありません。



B7-202

住友重機械工業株式会社