

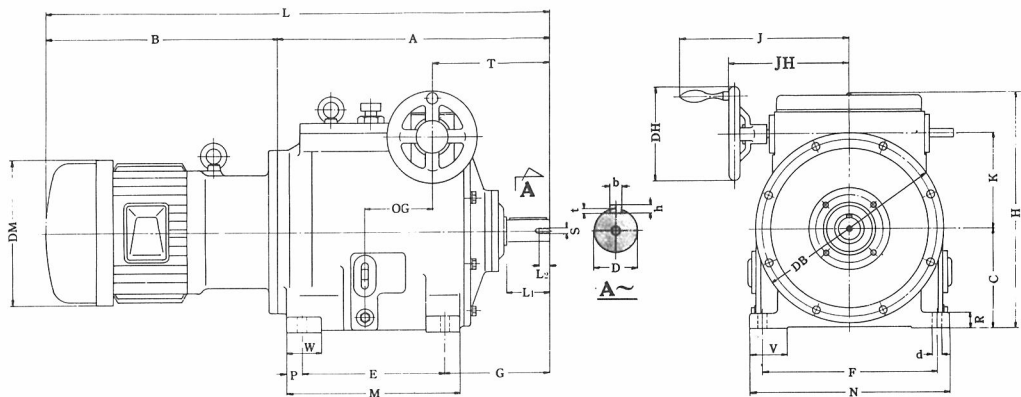
電動機直結形 D形バイエル無段変速機

ご注文主..... 殿
 ご注文番号.....
 見積番号.....
 台数..... 台

寸法図

B7-201

三角法



標準仕様表

項	形式	重量 (kg)	電動機	標準原動側動力		所要 ハンドル 回転数	変速比	変速範囲	標準回転数 (rpm)	
				被動軸最低 回転数の時	被動軸最高 回転数の時				原動側	被動側
1	1 DM	61	0.75kW×4P	0.25kW	0.75kW	23	10	0.070~0.700	1500 1800	105~1050 126~1260
2	3 DM	130	2.2kW×4P	1.1 kW	2.2 kW	26.5	12	0.060~0.720	1500 1800	90~1080 108~1296
3	5 DM	207	3.7kW×4P	1.9 kW	3.7 kW	27.5				

寸法表

項	形式	A	B	C	D	DB	DM	E	F	G	H	J	JH	K	L	L1
1	1 DM	329	235	135	20	268	178	150	215	115	309	216	151	120	564	40
2	3 DM	440	375	160	35	305	230	230	280	171	373	253	188	150	815	70
3	5 DM	749	270	180	45	370	230	340	345	200	441	—	232	180	1019	90

項	形式	La	M	N	OG	P	R	S	T	V	W	d	b	h	t	DH
1	1 DM	20	200	250	69	25	22	M 6	111	60	53	15	5	5	3	135
2	3 DM	16	280	320	110	25	25	M 8	190	60	55	15	10	8	4.5	135
3	5 DM	20	390	390	50	25	30	M10	235	85	65	18	12	8	4.5	176

- (注) 1. 電動機：
 特性は JIS C 4210-1965によつています。
 全閉外扇カゴ形三相誘導電動機
 電源…200V 50/60Hz, 220V 60Hz, 連続定格
- ⊕ a. 特殊電圧, 特殊絶縁, 安全増防爆構造, 耐圧防爆構造, マグネットブレーキ付属のものもご相談に応じます。
 b. 寸法 B, DM は本表と多少異なる場合がありますので寸法に制限があるときはご照会ください。
2. 被動軸端寸法上公差は JIS 穴基準式 j6 であります。
 3. キーは JIS B 1301-1959 平行キー第1種によつています。

B7-201