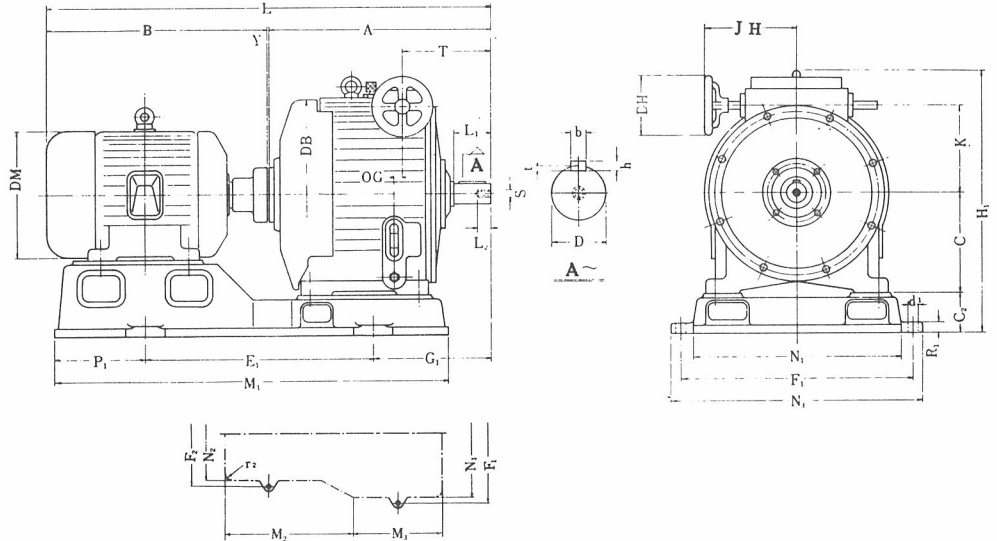


寸法図

B7-2

三角法



標準仕様表

項	形式	重量 kg	電動機	所要ハンドル 回転数	変速比	変速範囲	標準回転数 (rpm)	
							原動側	被動側
1	15 BM	470	11 kW×6 P	21	4	0.280~1.120	1000 1200	280~1120 335~1340
2	20 BM	785	15 kW×6 P	27	4	0.270~1.080	1000	270~1080
3	30 BM	860	22 kW×6 P				1200	324~1296

寸法表

項	形式	Y	A	B	C	C <sub>2</sub>	D	DB	DM	E <sub>1</sub>	F <sub>1</sub>	F <sub>2</sub>	G <sub>1</sub>	H <sub>1</sub>	JH	K	L	L <sub>1</sub>	L <sub>2</sub>
1	15 BM	2	543	655	270	100	50	544	307	540	650	650	310	696	205	265	1200	100	30
2	20 BM	5	684	691	330	140	55	640	350	680	850	650	400	866	261	325	1380	120	30
3	30 BM	5	684	786	330	140	55	640	385	680	850	650	400	866	261	325	1475	120	30

項	形式	M <sub>1</sub>	M <sub>2</sub>	M <sub>3</sub>	N <sub>1</sub>	N <sub>2</sub>	N <sub>3</sub>	OG	P <sub>1</sub>	R <sub>1</sub>	S	T	d <sub>1</sub>	b	h	t	r <sub>2</sub>	DH
1	15 BM	960	—	—	610	610	700	47	250	30	M12	209	22	12	8	4.5	50	176
2	20 BM	1200	700	500	800	600	920	25	260	35	M12	232	28	15	10	5	50	222
3	30 BM	1200	700	500	800	600	920	25	260	35	M12	232	28	15	10	5	50	222

(注) 1. 電動機……特性はJIS C 4210-1965によつています。

全閉外扇特殊カゴ形三相誘導電動機で 200V 50/60Hz 220V 60Hzが標準であります。

特殊電圧、特殊絶縁、安全増防爆構造、耐圧防爆構造、マグネットブレーキ付属のものもご相談に応じます。

(寸法 B、DM は本表と多少異なる場合がありますので、寸法に制限があるときはご照会ください。)

2. 被動軸端寸法……仕上公差はJIS穴基準式j6であります。

3. キー……キーは JIS B 1301-1959 平行キー第1種によつています。



B7-2