

減速機構付
カップリング駆動形

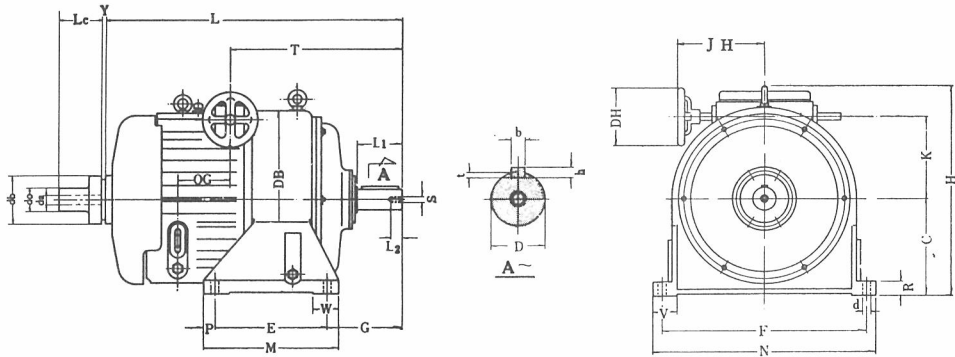
B形バイエル無段変速機

ご注文主..... 殿
ご注文番号.....
見積番号.....
台数..... 台

寸法図

B7-17

三角法



標準仕様表

| 項 | 形式 | 重量 kg | 標準原動側 動力 | 所要ハンド ル回転数 | 変速比 | 減速比 | 変速範囲 | 標準回転数 (rpm) | |
|---|--------|----------|-------------|---------------|-----|-----|-------------|-------------|---------|
| | | | | | | | | 原動側 | 被動側 |
| 1 | 8 BGK | 260 | 5.5kW | 24 | 4 | 1/2 | 0.100~0.400 | 1500 | 150~600 |
| | | | | | | | | 1800 | 180~720 |
| 2 | 10 BGK | 260 | 7.5kW | 24 | 4 | 1/3 | 0.067~0.267 | 1500 | 100~400 |
| | | | | | | | | 1800 | 120~480 |
| 3 | 15 BGK | 345 | 11 kW | 21 | 4 | 1/2 | 0.140~0.560 | 1500 | 75~300 |
| | | | | | | | | 1800 | 90~360 |
| 4 | 20 BGK | 605 | 15 kW | 27 | 4 | 1/2 | 0.096~0.384 | 1000 | 140~560 |
| | | | | | | | | 1200 | 168~672 |
| 5 | 30 BGK | 605 | 2.2 kW | 27 | 4 | 1/3 | 0.070~0.280 | 1000 | 96~384 |
| | | | | | | | | 1200 | 115~460 |
| 5 | 30 BGK | 605 | 2.2 kW | 27 | 4 | 1/4 | 0.135~0.540 | 1000 | 135~540 |
| | | | | | | | | 1200 | 162~648 |
| 5 | 30 BGK | 605 | 2.2 kW | 27 | 4 | 1/4 | 0.089~0.356 | 1000 | 89~356 |
| | | | | | | | | 1200 | 107~428 |
| 5 | 30 BGK | 605 | 2.2 kW | 27 | 4 | 1/4 | 0.067~0.268 | 1000 | 67~268 |
| | | | | | | | | 1200 | 80~320 |

寸法表

| 項 | 形式 | C | D | DB | E | F | G | H | JH | K | L | L1 | L2 | Lc | M | N | OG | P |
|---|--------|-----|----|-----|-----|-----|-----|-----|-----|-----|------|-----|----|-----|-----|-----|-----|----|
| 1 | 8 BGK | 250 | 55 | 470 | 300 | 520 | 200 | 539 | 232 | 212 | 785 | 120 | 20 | 100 | 360 | 570 | 142 | 30 |
| 2 | 10 BGK | 250 | 55 | 470 | 300 | 520 | 200 | 539 | 232 | 212 | 785 | 120 | 20 | 100 | 360 | 570 | 142 | 30 |
| 3 | 15 BGK | 320 | 65 | 530 | 350 | 620 | 210 | 658 | 205 | 265 | 824 | 150 | 20 | 130 | 430 | 700 | 92 | 40 |
| 4 | 20 BGK | 350 | 85 | 624 | 520 | 700 | 230 | 751 | 261 | 325 | 1087 | 160 | 35 | 150 | 600 | 780 | 205 | 40 |
| 5 | 30 BGK | 350 | 85 | 624 | 520 | 700 | 230 | 751 | 261 | 325 | 1087 | 160 | 35 | 150 | 600 | 780 | 205 | 40 |

| 項 | 形式 | R | S | T | Y | V | W | da | db | do | d | b | h | t | DH |
|---|--------|----|-----|-----|---|----|-----|----|-----|-----|----|----|----|---|-----|
| 1 | 8 BGK | 35 | M12 | 458 | 4 | 62 | 70 | 20 | 130 | 80 | 22 | 15 | 10 | 5 | 176 |
| 2 | 10 BGK | 35 | M12 | 458 | 4 | 62 | 70 | 20 | 130 | 80 | 22 | 15 | 10 | 5 | 176 |
| 3 | 15 BGK | 50 | M12 | 490 | 2 | 90 | 90 | 30 | 185 | 85 | 28 | 18 | 12 | 6 | 176 |
| 4 | 20 BGK | 60 | M16 | 635 | 5 | 90 | 100 | 40 | 200 | 120 | 28 | 24 | 16 | 8 | 222 |
| 5 | 30 BGK | 60 | M16 | 635 | 5 | 90 | 100 | 40 | 200 | 120 | 28 | 24 | 16 | 8 | 222 |

- (注) 1. 原動機側軸接手寸法da、Lcはご指定なき場合の荒仕上寸法を示します。
ご要求に応じて相手軸に合わせて加工致します。
2. 原動機回転数は 1800rpm (15BG形、20BG形、30BG形は1200rpm) を越さないようお願い致します。
3. 原動機回転数が 1500rpm (15BG形、20BG形、30BG形は1000rpm) 以下の場合は許容原動機動力は次の通り変化致します。
- $$\text{許容原動機動力} = \text{標準原動機動力} \times \frac{\text{使用原動機回転数}}{1500 (1000)}$$
4. 被動機軸寸法公差は JIS 穴基準式 j₆ であります。
5. キーは JIS B 1301-1959 平行キー第1種によっています。
6. 原動機軸と被動機軸の回転方向は逆方向になります。



B7-17