

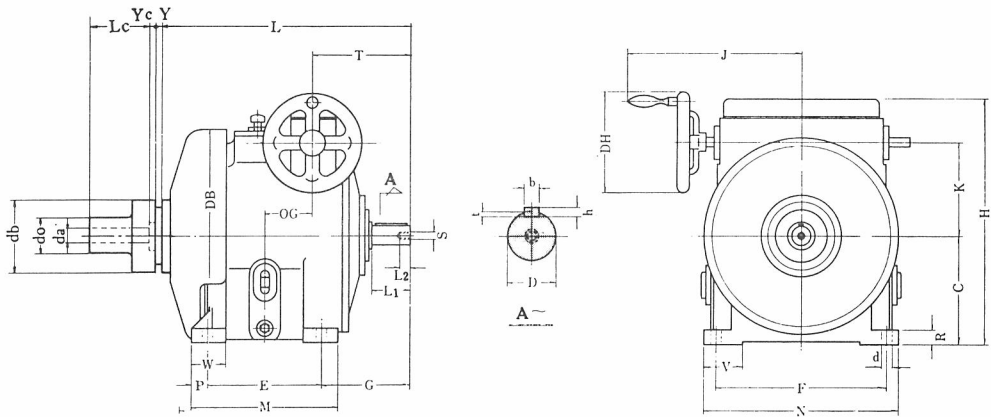
カップリング駆動形 B形バイエル無段変速機

ご注文主 殿
 ご注文番号
 見積番号
 台数 台

寸法図

B7-13

三角法



標準仕様表

項	形式	重量 kg	標準原動側 動力 kW	所要ハンドル 回転 数	変速比	変速範囲	標準回転数 (rpm)	
							原動側	被動側
1	05 BK	21	0.4 kW	14	3.3	0.230~0.760	1500	345~1140
2	1 BK	21	0.75 kW				1800	415~1370
3	2 BK	63	1.5 kW	33	4	0.200~0.800	1500	300~1200
4	3 BK	63	2.2 kW				1800	360~1440
5	5 BK	97	3.7 kW	28.5				

寸法表

項	形式	C	D	DB	E	F	G	H	J	K	L	L ₁	L ₂	Lc	M	N	OG	P
1	05 BK	130	20	214	70	190	119	284	142	108	280	35	20	65	110	220	44	20
2	1 BK	130	20	214	70	190	119	284	142	108	280	35	20	65	110	220	44	20
3	2 BK	160	28	320	180	260	135	361	257	140	375	60	20	95	230	300	72	25
4	3 BK	160	28	320	180	260	135	361	257	140	375	60	20	95	230	300	72	25
5	5 BK	180	40	386	150	310	160	419	282	170	425	70	16	95	200	350	69	25

項	形式	R	S	T	Y	Yc	V	W	da	db	do	d	b	h	t	DH
1	05 BK	22	M6	110	4	—	50	—	10	90	45	11	5	5	3	94
2	1 BK	22	M6	110	4	—	50	—	10	90	45	11	5	5	3	94
3	2 BK	25	M8	153	4	5	60	55	15	110	70	15	7	7	4	135
4	3 BK	25	M8	153	4	5	60	55	15	110	70	15	7	7	4	135
5	5 BK	25	M8	185	4	5	75	55	15	110	70	15	10	8	4.5	135

- (注) 1. 原動機側軸接手寸法中 da、Lc、はご指定なき場合の荒付寸法を示します。
 ご要求に応じて相手軸に合せて加工致します。
2. 原動軸回転数は 1800rpm を越さないようお願い致します。
3. 原動軸回転数が 1500rpm 以下の場合には許容原動側動力は次の通り変化致します。
- $$\text{許容原動側動力} = \text{標準原動側動力} \times \frac{\text{使用原動軸回転数}}{1500}$$
4. 被動軸端寸法仕上公差は JIS 穴基準式 j6 であります。
5. キーは JIS B 1301-1959 平行キー第1種によっています。
6. 原動軸と被動軸の回転方向は逆方向になります。
7. 1,2項は原動側軸接手部分の導風板がありません。



B7-13