

切 換 機 構 付
Vプーリ駆動形

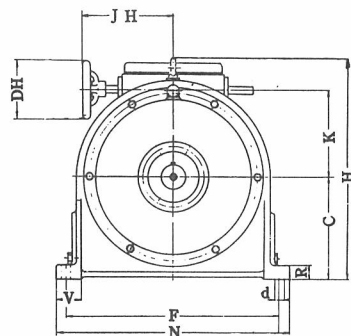
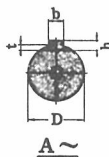
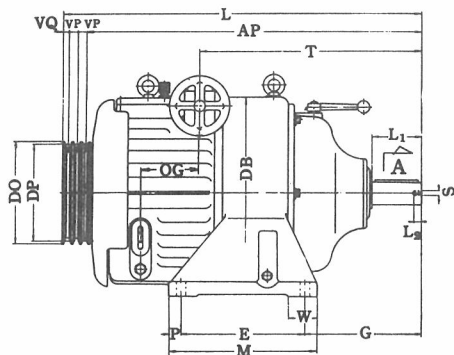
B形バイエル無段変速機

ご注文主 殿
ご注文番号
見積番号
台 数 台

寸 法 図

B7-12

三角法



標準仕様表

項	形 式	重量 (kg)	標準原動側 動力	所 要 ハンドル 回転数	変速比	全変速範囲	変 速 範 囲	標準回転数 (rpm)		
								原 動 側	被 動 側	
1	8 B E P	260	5.5 kW	24	12	0.067~0.800	高速	0.200~0.800	1500 1800	300~1200 360~1440
	10 B E P	260					7.5 kW	低速	0.067~0.267	1500 1800
3	15 B E P	362	11 kW	21	12	0.096~1.120	高速	0.280~1.120	1000 1200	280~1120 335~1340
	20 B E P	630					15 kW	低速	0.096~0.384	1000 1200
4	20 B E P	630	15 kW	27	12	0.089~1.080	高速	0.270~1.080	1000 1200	270~1080 324~1296
	30 B E P	630					22 kW	低速	0.089~0.356	1000 1200

寸 法 表

項	形 式	A P	C	D	D B	D O	D P	E	F	G	H	J H	K	L	L ₁	L ₂	M	N
1	8 B E P	817	250	55	470	250	240	300	520	280	539	232	212	870	120	20	360	570
2	10 B E P	817	250	55	470	250	240	300	520	280	539	232	212	870	120	20	360	570
3	15 B E P	926	320	65	530	313	300	350	620	290	658	205	265	995	150	20	430	700
4	20 B E P	1183	350	85	624	369	350	520	700	320	751	261	325	1281	160	35	600	780
5	30 B E P	1183	350	85	624	369	350	520	700	320	751	261	325	1281	160	35	600	780

項	形 式	O G	P	R	S	T	V	V P	V Q	W	d	b	h	t	D H	Vプーリ 仕様
1	8 B E P	142	30	35	M12	538	62	20×2	13	70	22	15	10	5	176	B形 3溝
2	10 B E P	142	30	35	M12	538	62	20×2	13	70	22	15	10	5	176	B形 3溝
3	15 B E P	92	40	50	M12	570	90	26×2	17	90	28	18	12	6	176	C形 3溝
4	20 B E P	205	40	60	M16	725	90	37×2	24	100	28	24	16	8	222	D形 3溝
5	30 B E P	205	40	60	M16	725	90	37×2	24	100	28	24	16	8	222	D形 3溝

- (注) 1. 原動軸回転数は 1800rpm (1200rpm) を越さないようお願い致します。()内は③④⑤項の場合を示します。
2. 原動軸回転数が 1500rpm (1000rpm) 以下の場合には許容原動側動力は次の通り変化致します。()内は③④⑤項の場合を示します。

$$\text{許容原動側動力} = \text{標準原動側動力} \times \frac{\text{使用原動軸回転数}}{1500 (1000)}$$

3. 被動軸端寸法仕上公差は JIS 穴基準式 j6 であります。
4. キーは JIS B 1301-1959 平行キー 第1種によつています。
5. 原動軸と被動軸の回転方向は逆方向になります。
6. 上表中「高速」とはクラッチを高速側に切替えた場合、「低速」とはクラッチを低速側に切替えた場合を示します。
7. クラッチの切替操作は必ず停止中に行なつてください。



B7-12