

# AQM形 BQM形

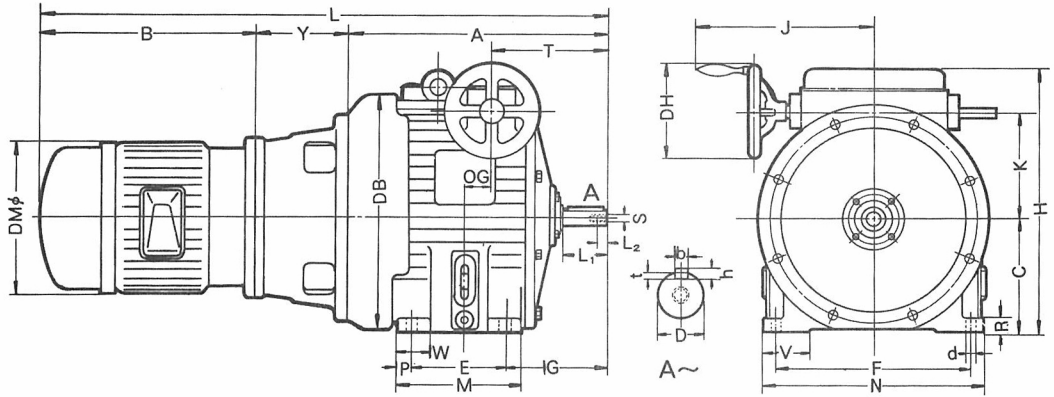
# バイエル無段変速機

スミカップ付

寸法図

ご注文主 ..... 殿  
 ご注文番号 .....  
 見積番号 .....  
 台数 ..... 台

B7-103



バイエル無段変速機標準仕様及び寸法図

項	形	式	電動機	スミカップ リング	所 要 ハンド ル 回 転 数	変 速 比	変 速 範 圍	標準回転数 (rpm)		A	B	C	D	DB	DM	E	F	G
								原 動 機	被 動 機									
A 形	1	1 AQM	0.75kW×4P	Q2K	14	3.3	0.23 ~0.76	1500	345~1140	270	267	130	20	214	165	70	190	119
	2	2 AQM	1.5kW×4P	Q2K				1800	415~1370	270	304	130	20	214	175	70	190	119
	3	3 AQM	2.2kW×4P	Q5K	33	4	0.2 ~0.8	1500	300 ~1200	365	327	160	28	290	195	180	260	135
	4	5 AQM	3.7kW×4P	Q5K				1800	365	354	160	28	290	236	180	260	135	
	5	8 AQM	5.5kW×4P	Q10K	28.5	360	414	385	180	40	386	260	150	310	160			
	6	10 AQM	7.5kW×4P	Q10K	24	523	424	240	45	470	260	260	400	180				
B 形	7	1 BQM	0.75kW×4P	Q2K	14	3.3	0.23 ~0.76	1500	345~1140	270	267	130	20	214	165	70	190	119
	8	2 BQM	1.5kW×4P	Q2K				1800	415~1370	270	304	160	28	290	175	180	260	135
	9	3 BQM	2.2kW×4P	Q5K	33	4	0.2 ~0.8	1500	300 ~1200	365	327	160	28	290	195	180	260	135
	10	5 BQM	3.7kW×4P	Q5K				1800	365	354	160	40	385	236	150	310	160	
	11	8 BQM	5.5kW×4P	Q10K	28.5	360	414	385	240	45	455	260	260	400	180			
	12	10 BQM	7.5kW×4P	Q10K	24	523	424	240	45	455	260	260	400	180				

H	J	K	L	L <sub>1</sub>	L <sub>2</sub>	M	N	OG	P	R	S	T	V	W	Y	d	b	h	t	DH	重量 (kg)
284	142	108	669	35	20	110	220	44	20	22	M6	110	50	-	132	11	5	5	3	94	57
284	142	108	706	35	20	110	220	44	20	22	M6	110	50	-	132	11	5	5	3	94	65
361	257	140	837	60	20	230	300	72	25	25	M8	153	60	55	145	15	7	7	4	135	113
361	257	140	864	60	20	230	300	72	25	25	M8	153	60	55	145	15	7	7	4	135	128
419	282	170	962	70	16	200	350	69	25	25	M8	185	75	55	163	15	10	8	4.5	135	195
521	232	212	1110	90	20	310	450	42	25	35	M10	208	90	70	163	22	12	8	4.5	176	280
284	142	108	669	35	20	110	220	44	20	22	M6	110	50	-	132	11	5	5	3	94	57
361	257	140	801	60	20	230	300	72	25	25	M8	153	60	55	132	15	7	7	4	135	100
361	257	140	837	60	20	230	300	72	25	25	M8	153	60	55	145	15	7	7	4	135	113
419	282	170	914	70	16	200	350	69	25	25	M8	185	75	55	145	15	10	8	4.5	135	169
521	232	212	1071	90	20	310	450	42	25	35	M10	208	90	70	163	22	12	8	4.5	176	268
521	232	212	1110	90	20	310	450	42	25	35	M10	208	90	70	163	22	12	8	4.5	176	280

1. 電動機…全閉外扇カゴ形三相誘導電動機・E種絶縁・電源200V50/60Hz、220V 60Hz 連続定格。特性はJIS C 4210-1065による。
2. キー…JIS B-1301-1959 平行キー1種によります。
3. 原動軸と被動軸の回転方向は逆方向になります。

B7-103