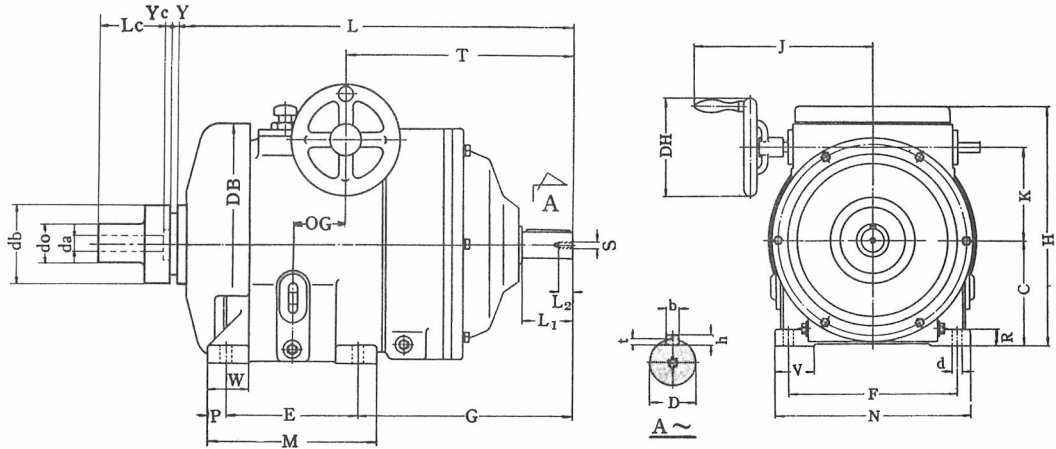


寸法図

B7-1013

三角法



標準仕様表

項	形式	重量 (kg)	標準原動側動力		ハンドル 回転数	変速比	減速比	変速範囲	標準回転数 (rpm)	
			被動軸最低 回転数の時	被動軸最高 回転数の時					原動側	被動側
1	05 AGK	35	0.2 kW	0.4 kW	14	3.3	1/2	0.116~0.384	1500 1800	174~576 209~691
2	1 AGK	36	0.4 kW	0.75 kW			1/3	0.076~0.251	1500 1800	114~377 137~452
3	2 AGK	40	0.75 kW	1.5 kW			1/4	0.057~0.189	1500 1800	86~284 103~341
4	3 AGK	93	1.5 kW	2.2 kW	33	4	1/2	0.100~0.400	1500 1800	150~600 180~720
							1/3	0.067~0.267	1500 1800	100~400 120~480
5	5 AGK	93	2.2 kW	3.7 kW			1/4	0.050~0.200	1500 1800	75~300 90~360

寸法表

項	形式	C	D	DB	E	F	G	H	J	K	L	L ₁	L ₂	Lc	M	N	OG	P
1	05 AGK	130	28	228	70	190	263	284	142	108	424	58	16	65	110	220	44	20
2	1 AGK	130	28	228	70	190	263	284	142	108	424	58	16	65	110	220	44	20
3	2 AGK	130	28	244	70	190	263	284	142	108	424	58	16	65	110	220	44	20
4	3 AGK	160	35	320	180	260	293	361	257	140	533	70	20	95	230	300	72	25
5	5 AGK	160	35	320	180	260	293	361	257	140	533	70	20	95	230	300	72	25

項	形式	R	S	T	Y	Yc	V	W	da	db	do	d	b	h	t	DH
1	05 AGK	22	M8	254	4	—	50	—	10	90	45	11	7	7	4	94
2	1 AGK	22	M8	254	4	—	50	—	10	90	45	11	7	7	4	94
3	2 AGK	22	M8	254	4	—	50	—	10	110	70	11	7	7	4	—
4	3 AGK	25	M8	311	4	5	60	55	15	110	70	15	10	8	4.5	135
5	5 AGK	25	M8	311	4	5	60	55	15	110	70	15	10	8	4.5	135

- (注) 1. 原動機側軸接手寸法中 da, Lc, はご指定なき場合の荒仕上寸法を示します。
ご要求に応じて相手軸に合わせて加工致します。
2. 原動軸回転数は 1800rpm を越さないようお願い致します。
3. 原動軸回転数が 1500rpm 以下の場合には許容原動側動力は次の通り変化致します。
許容原動側動力 = 標準原動側動力 × $\frac{\text{使用原動軸回転数}}{1500}$
4. 被動軸端寸法仕上公差は JIS 穴基準式 j6 であります。
5. キーは JIS B 1301-1959 平行キー第1種によつています。
6. 原動軸と被動軸の回転方向は逆方向になります。
7. 1, 2項は原動機側軸接手部分の導風板がありません。



B7-1013