

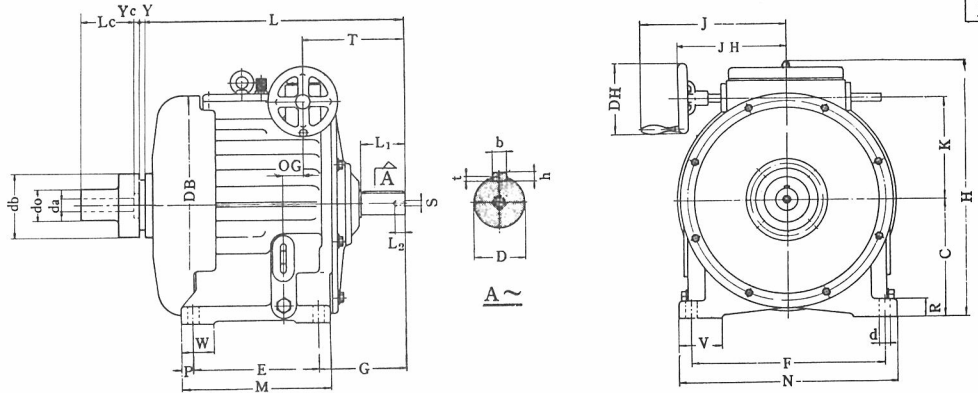
# カップリング駆動形 A形 バイエル無段変速機

ご注文主 ..... 殿  
 ご注文番号 .....  
 見積番号 .....  
 台数 ..... 台

## 寸法図

B7-1012

三角法



標準仕様表

項	形式	重量 (kg)	標準原動側動力		所要 ハンドル 回転数	変速比	変速範囲	標準回転数 (rpm)	
			被動軸最低 回転数の時	被動軸最高 回転数の時				原動側	被動側
1	05-AK	20	0.2 kW	0.4 kW	14	3.3	0.230~0.760	1500	345~1140
2	1-AK	21	0.4 kW	0.75 kW				1800	415~1370
3	2-AK	25	0.75 kW	1.5 kW					
4	3-AK	63	1.5 kW	2.2 kW	33	4	0.200~0.800	1500	300~1200
5	5-AK	63	2.2 kW	3.7 kW					
6	8-AK	97	3.7 kW	5.5 kW	28.5	4	0.200~0.800	1800	360~1440
7	10-AK	165	5.5 kW	7.5 kW					
8	15-AK	165	7.5 kW	11 kW	24				
9	20-AK	195	11 kW	15 kW	21	4	0.280~1.120	1000	280~1120
								1200	335~1340
10	30-AK	355	15 kW	22 kW	27	4	0.270~1.080	1000	270~1080
11	40-AK	355	22 kW	30 kW				1200	324~1296

寸法表

項	形式	C	D	DB	E	F	G	H	J	JH	K	L	L1	L2	Lc	M	N	OG
1	05-AK	130	20	214	70	190	119	284	142	102	108	280	35	20	65	110	220	44
2	1-AK	130	20	214	70	190	119	284	142	102	108	280	35	20	65	110	220	44
3	2-AK	130	20	244	70	190	119	284	142	102	108	280	35	20	65	110	220	44
4	3-AK	160	28	320	180	260	135	361	257	192	140	375	60	20	95	230	300	72
5	5-AK	160	28	320	180	260	135	361	257	192	140	375	60	20	95	230	300	72
6	8-AK	180	40	386	150	310	160	419	282	217	170	425	70	16	95	200	350	69
7	10-AK	240	45	455	260	400	180	521	—	232	212	535	90	20	100	310	450	42
8	15-AK	240	45	455	260	400	180	521	—	232	212	535	90	20	130	310	450	42
9	20-AK	270	50	544	180	500	199	598	—	205	265	543	100	30	130	230	550	47
10	30-AK	330	55	640	280	630	217	717	—	261	325	684	120	30	150	330	680	25
11	40-AK	330	55	640	280	630	217	717	—	261	325	684	120	30	150	330	680	25

(注)

- 原動機側軸接手寸法中 da, Lc はご指定なき場合の荒仕上寸法を示します。ご要求に応じて相手軸に合わせて加工致します。
- 原動軸回転数は 1800rpm (1200rpm) を越さないようお願い致します。( )内は⑨⑩⑪項の場合を示します。
- 原動軸回転数が 1500rpm (1000rpm) 以下の場合には許容原動側動力は次の通り変化致します。( )内は⑨⑩⑪項の場合を示します。

許容原動側動力 =

標準原動側動力 × 使用原動軸回転数 / 1500 (1000)

- 被動軸端寸法仕上公差は JIS 穴基準式 j6 であります。
- キーは JIS B 1301-1959 平行キー第一種によつています。
- 原動軸と被動軸の回転方向は逆方向になります。
- 1, 2 項は原動側軸接手部分の導風板がありません。

項	形式	P	R	S	T	Y	Yc	V	W	da	db	do	d	b	h	t	DH
1	05-AK	20	22	M 6	110	4	—	50	—	10	90	45	11	5	5	3	94
2	1-AK	20	22	M 6	110	4	—	50	—	10	90	45	11	5	5	3	94
3	2-AK	20	22	M 6	110	4	—	50	—	10	110	70	11	5	5	3	94
4	3-AK	25	25	M 8	153	4	5	60	55	15	110	70	15	7	7	4	135
5	5-AK	25	25	M 8	153	4	5	60	55	15	110	70	15	7	7	4	135
6	8-AK	25	25	M 8	185	4	5	75	55	15	110	70	15	10	8	4.5	135
7	10-AK	25	35	M10	208	4	—	90	70	20	130	80	22	12	8	4.5	176
8	15-AK	25	35	M10	208	4	—	90	70	20	130	80	22	12	8	4.5	176
9	20-AK	25	40	M12	209	2	—	95	50	30	185	85	22	12	8	4.5	176
10	30-AK	25	50	M12	232	5	—	150	100	40	200	120	22	15	10	5	222
11	40-AK	25	50	M12	232	5	—	150	100	40	200	120	22	15	10	5	222

B7-1012