

切 換 機 構 付
Vプーリ駆動形

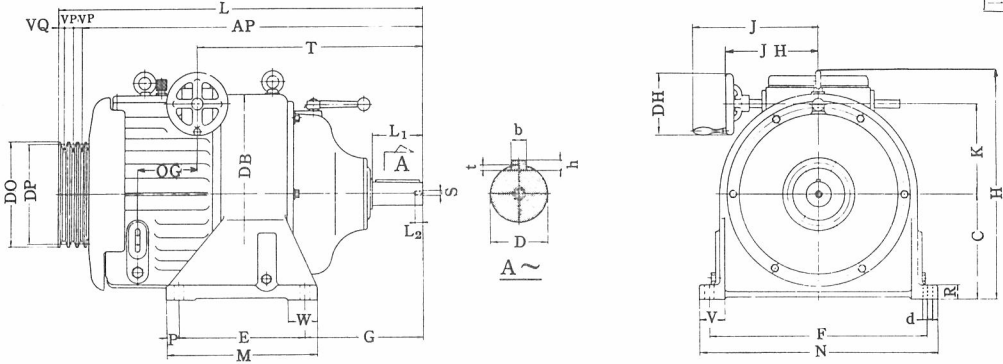
A形 バイエル無段変速機

ご 注 文 主 殿
ご 注 文 番 号
見 積 番 号
台 数 台

寸 法 図

B7-1011-訂

三角法



標準仕様表

項	形 式	重量 (kg)	標準原動側動力		所 要 ハ ン ド ル 数	変 速 比	全変速範囲	変 速 範 囲		標準回転数(rpm)	
			被動軸最低 回転数の時	被動軸最高 回転数の時				原 動 側	被 動 側		
1	8 A E P	175	3.7kW	5.5kW	28.5	12	0.067~0.800	高速	0.200~0.800	1500 1800	300~1200 360~1440
2	10 A E P	260	5.5kW	7.5kW	24			低速	0.067~0.267	1500 1800	100~400 120~480
3	15 A E P	262	7.5kW	11kW	21	12	0.096~1.120	高速	0.280~1.120	1000 1200	280~1120 335~1340
4	20 A E P	366	11kW	15kW				低速	0.096~0.384	1000 1200	96~384 115~460
5	30 A E P	630	15kW	22kW	27	12	0.089~1.080	高速	0.270~1.080	1000 1200	270~1080 324~1296
6	40 A E P	630	22kW	30kW				低速	0.089~0.356	1000 1200	89~356 107~428

寸 法 表

項	形 式	AP	C	D	DB	DO	DP	E	F	G	H	J	JH	K	L	L ₁	L ₂	M
1	8 A E P	697	225	50	395	250	240	280	300	250	476	282	217	170	750	100	20	340
2	10 A E P	817	250	55	470	250	240	300	520	280	539	—	232	212	870	120	20	360
3	15 A E P	821	250	55	470	250	237	300	520	280	539	—	232	212	890	120	20	360
4	20 A E P	926	320	65	530	314	300	350	620	290	658	—	205	265	1019	150	20	430
5	30 A E P	1183	350	85	624	369	350	520	700	320	751	—	261	325	1281	160	35	600
6	40 A E P	1183	350	85	624	369	350	520	700	320	751	—	261	325	1281	160	35	600

項	形 式	N	OG	P	R	S	T	V	VP	VQ	W	d	b	h	t	DH	Vプーリ 仕 様
1	8 A E P	400	102	30	30	M10	477	100	20×2	13	80	22	12	8	4.5	135	B形3溝
2	10 A E P	570	142	30	35	M12	538	62	20×2	13	70	22	15	10	5	176	B形3溝
3	15 A E P	570	142	30	35	M12	538	62	26×2	17	70	22	15	10	5	176	C形3溝
4	20 A E P	700	92	40	50	M12	570	90	25.5×3	17	90	30	18	12	6	176	C形4溝
5	30 A E P	780	205	40	60	M16	725	90	37×2	24	100	30	24	16	8	222	D形3溝
6	40 A E P	780	205	40	60	M16	725	90	37×2	24	100	30	24	16	8	222	D形3溝

- (注) 1. 原動軸回転数は 1800rpm(1200rpm)を越さないようお願い致します。()内は④⑤⑥項の場合を示します。
 2. 原動軸回転数が 1500rpm(1000rpm)以下の場合には許容原動側動力は次の通り変化致します。()内は④⑤⑥項の場合を示します。

$$\text{許容原動側動力} = \text{標準原動側動力} \times \frac{\text{使用原動軸回転数}}{1500(1000)}$$

 3. 被動軸端寸法公差は JIS 穴基準式 j6 であります。
 4. キーは JIS B 1301-1959 平行キー第1種によつています。
 5. 原動軸と被動軸の回転方向は逆方向になります。
 6. 上表中「高速」とはクラッチを高速側に切替えた場合、「低速」とはクラッチを低速側に切替えた場合を示します。
 7. クラッチの切換操作は必ず停止中に行なってください。

B7-1011-訂