

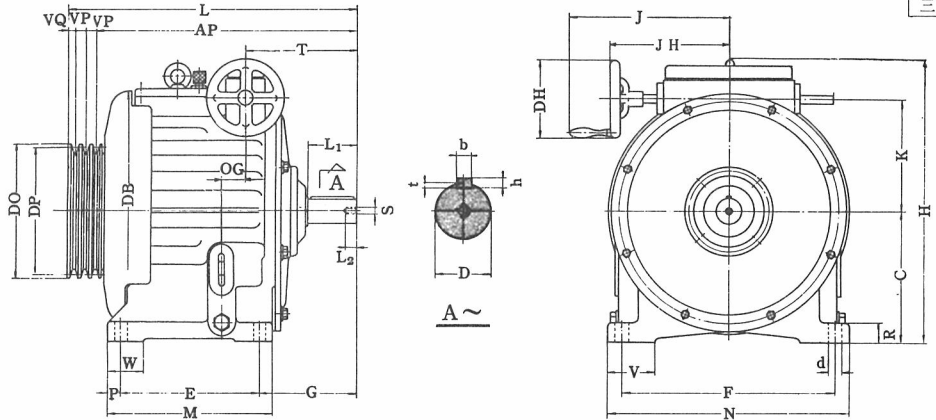
# Vプーリ駆動形 A形 バイエル無段変速機

ご注文主 ..... 殿  
 ご注文番号 .....  
 見積番号 .....  
 台数 ..... 台

## 寸法図

B7-1007

三角法



標準仕様表

項	形式	重量 (kg)	標準原動側動力		所要 ハンド ル回転 数	変速比	変速範囲	標準回転数 (rpm)	
			被 動 軸 最 低 の 時 刻 回 転 数	被 動 軸 最 高 の 時 刻 回 転 数				原 動 側	被 動 側
1	05 AP	20	0.2 kW	0.4 kW	14	3.3	0.230~0.760	1500	345~1140
2	1 AP	21	0.4 kW	0.75 kW				1800	415~1370
3	2 AP	25	0.75 kW	1.5 kW					
4	3 AP	63	1.5 kW	2.2 kW	33	4	0.200~0.800	i500	300~1200
5	5 AP	63	2.2 kW	3.7 kW				1800	360~1440
6	8 AP	95	3.7 kW	5.5 kW	24	4	0.280~1.120	1000	280~1120
7	10 AP	165	5.5 kW	7.5 kW				1200	335~1340
8	15 AP	167	7.5 kW	11 kW	27	4	0.270~1.080	1000	270~1080
9	20 AP	194	11 kW	15 kW				1200	324~1296
10	30 AP	360	15 kW	22 kW					
11	40 AP	360	22 kW	30 kW					

寸法表

項	形式	AP	C	D	DB	DO	DP	E	F	G	H	J	JH	K	L	L1	L2	M
1	05 AP	246	130	20	214	158	150	70	190	119	284	142	102	108	269	35	20	110
2	1 AP	246	130	20	214	158	150	70	190	119	284	142	102	108	269	35	20	110
3	2 AP	266	130	20	244	158	150	70	190	119	284	142	102	108	293	35	20	110
4	3 AP	360	160	28	320	190	182	180	260	135	361	257	192	140	385	60	20	230
5	5 AP	362	160	28	320	192	182	180	260	135	361	257	192	140	393	60	20	230
6	8 AP	405	180	40	386	250	240	150	310	160	419	282	217	170	458	70	16	200
7	10 AP	487	240	45	455	250	240	260	400	180	521	—	232	212	540	90	20	310
8	15 AP	491	240	45	455	250	237	260	400	180	521	—	232	212	560	90	20	310
9	20 AP	565	270	50	544	314	300	180	500	199	598	—	205	265	658	100	30	230
10	30 AP	690	330	55	640	369	350	280	630	217	717	—	261	325	788	120	30	330
11	40 AP	690	330	55	640	369	350	280	630	217	717	—	261	325	788	120	30	330

(注)

- 原動軸回転数は 1800rpm(1200rpm) を越さないようお願い致します。  
( )内は⑨⑩⑪項の場合を示します。
- 原動軸回転数が 1500rpm(1000rpm) 以下の場合には許容原動側動力は次の通り変化致します。  
( )内は⑨⑩⑪項の場合を示します。  
許容原動側動力 = 使用原動軸回転数 / 1500(1000) × 標準原動側動力
- 被動軸端寸法仕上公差は JIS 穴基準式 j6 であります。
- キーは JIS B 1301-1959 平行キー 第 1 種によつています。
- 原動軸と被動軸の回転方向は逆方向になります。
- 1, 2 項には原動側 Vプーリ部分の導風板がありません。

B7-1007