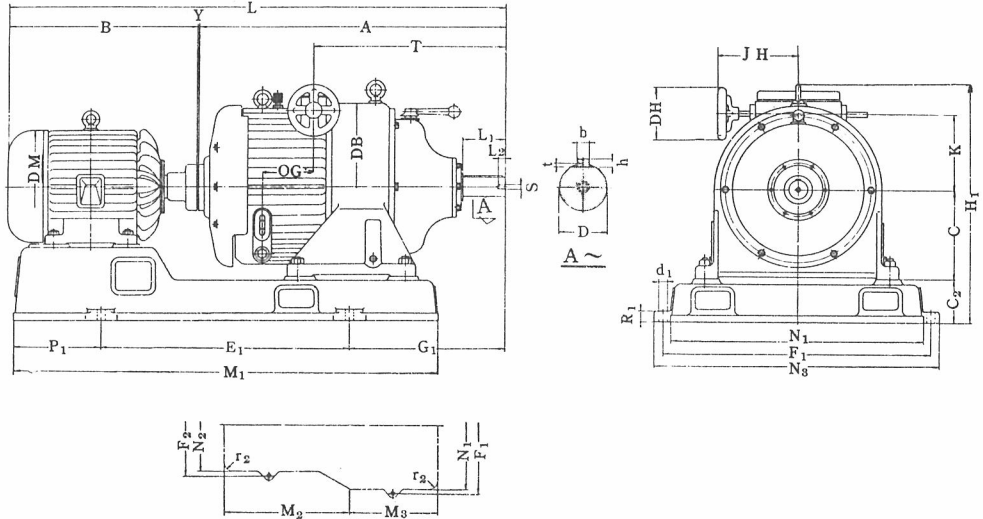


A形 バイエル無段変速機

寸 法 図

B7-1006

三角法



標準仕様表

項	形 式	重量 kg	電動機	標準原動側動力		所 要 ハンド 変速比	全変速範囲	変 速 範 圍	標準回転数 (rpm)			
				被動軸最低 回転数の時	被動軸最高 回転数の時				原働側	被 動 側		
1	15 A E M	555	11kW×4P	7.5kW	11 kW	24	12	0.067~0.800	高速	0.200~0.800	1500	300~1200
									低速	0.067~0.267	1800	360~1440
2	20 A E M	765	15kW×6P	11 kW	15 kW	21	12	0.096~1.120	高速	0.280~1.120	1000	280~1120
									低速	0.096~0.384	1200	335~1340
3	30 A E M	1262	22kW×6P	15 kW	22 kW	27	12	0.089~1.080	高速	0.270~1.080	1000	270~1080
									低速	0.089~0.356	1200	324~1296
4	40 A E M	1372	30kW×6P	22 kW	30 kW	27	12	0.089~1.080	高速	0.270~1.080	1000	270~1080
									低速	0.089~0.356	1200	324~1296

寸 法 表

項	形 式	Y	A	B	C	C ₂	D	DB	DM	E ₁	F ₁	F ₂	G ₁	H ₁	JH	K	L	L ₁	L ₂
1	15 A E M	4	865	609	250	120	55	470	307	700	750	560	435	659	232	212	1478	120	20
2	20 A E M	2	904	691	320	130	65	530	350	700	850	560	500	788	205	265	1597	150	20
3	30 A E M	5	1177	786	350	160	85	624	385	900	950	650	600	911	261	325	1968	160	35
4	40 A E M	5	1177	840	350	160	85	624	440	1000	950	750	600	911	261	325	2022	160	35

項	形 式	M ₁	M ₂	M ₃	N ₁	N ₂	N ₃	OG	P ₁	R ₁	S	T	d ₁	b	h	t	r ₂	DH
1	15 A E M	1200	710	490	710	520	800	142	250	30	M12	538	22	15	10	5	50	176
2	20 A E M	1300	770	530	800	510	920	92	300	35	M12	570	28	18	12	6	50	176
3	30 A E M	1600	900	700	900	600	1020	205	350	40	M16	725	28	24	16	8	50	222
4	40 A E M	1700	1000	700	900	700	1020	205	350	40	M16	725	28	24	16	8	50	222

- (注) 1. 電 動 機……特性は JIS C 4210-1965 によつています。
全閉外扇特殊カゴ形三相誘導電動機
電源……200 V 50/60Hz, 220 V 60Hz, 連続定格
特殊電圧, 特殊絶縁, 安全増防爆構造, 耐圧防爆構造, マグネットブレーキ付属のものも相談に応じます。
(寸法 B, DM は本表と多少異なる場合がありますので, 寸法に制限があるときはご照会ください。)
2. 被動軸端寸法上公差は JIS 穴基準式 j6 であります。
3. キーは JIS B 1301-1959 平行キー第 1 種によつています。
4. 上表中「高速」とはクラッチを高速側に切換えた場合, 「低速」とはクラッチを低速側に切換えた場合を示します。
5. クラッチの切換操作は必ず停止中に行なってください。



B7-1006