

減速機構付
電動機直結形

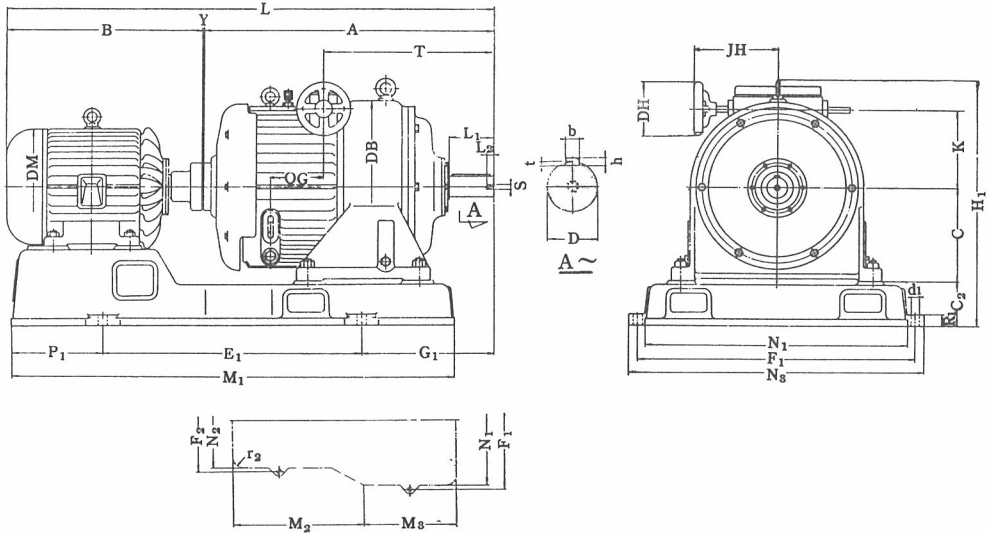
A形 バイエル無段変速機

ご注文主..... 殿
ご注文番号.....
見積番号.....
台数..... 台

寸法図

B7-1004

三角法



標準仕様表

項	形式	重量 kg	電動機	標準原動側動力		所 要 ハ ン ド ル 回 転 数	変速比	減速比	変速範囲	標準回転数 (rpm)	
				被動軸最低 回転数の時	被動軸最高 回転数の時					原動側	被動側
1	15 A GM	555	11kW×4P	7.5kW	11 kW	24	4	1/2	0.100~0.400	1500	150~600
									1800	180~720	
									1/4	0.067~0.267	1500
2	20 A GM	750	15kW×6P	11 kW	15 kW	21	4	1/2	0.140~0.560	1000	140~560
									1200	168~672	
									1/4	0.096~0.384	1000
3	30 A GM	1255	22kW×6P	15 kW	22 kW	27	4	1/2	0.135~0.540	1000	135~540
									1200	162~648	
									1/4	0.089~0.356	1000
4	40 A GM	1365	30kW×6P	22 kW	30 kW	27	4	1/2	0.089~0.356	1000	89~356
									1200	107~428	
									1/4	0.067~0.268	1000
									1200	80~320	

寸法表

項	形式	Y	A	B	C	C ₂	D	DB	DM	E ₁	F ₁	F ₂	G ₁	H ₁	JH	K	L	L ₁	L ₂
1	15 A GM	4	785	609	250	120	55	470	307	700	750	560	355	659	232	212	1398	120	20
2	20 A GM	2	824	691	320	130	65	530	350	700	850	560	420	788	205	265	1517	150	20
3	30 A GM	5	1087	786	350	160	85	624	385	900	950	650	510	911	261	325	1878	160	35
4	40 A GM	5	1087	840	350	160	85	624	440	1000	950	750	510	911	261	325	1932	160	35

項	形式	M ₁	M ₂	M ₃	N ₁	N ₂	N ₃	OG	P ₁	R ₁	S	T	d ₁	b	h	t	r ₂	DH
1	15 A GM	1200	710	490	710	520	800	142	250	30	M12	458	22	15	10	.5	50	176
2	20 A GM	1300	770	530	800	510	920	92	300	35	M12	490	28	18	12	6	50	176
3	30 A GM	1600	900	700	900	600	1020	205	350	40	M16	635	28	24	16	8	50	222
4	40 A GM	1700	1000	700	900	700	1020	205	350	40	M16	635	28	24	16	8	50	222

(注)

- 電動機.....
特性は JIS C 4210-1965 によつています。
全閉外扇特殊カゴ形三相誘導電動機
電源.....200V 50/60Hz, 220V 60Hz, 連続定格
特殊電圧, 特殊絶縁, 安全増防爆構造, 耐圧防爆構造, マグネットブレーキ附属のものもご相談に応じます。

(寸法 B, DM は上表と多少異なる場合がありますので寸法に制限があるときはご照会ください。)

- 被動軸端寸法上公差は JIS 穴基準 j6 であります。
- キーは JIS B 1301-1959 平行キー第1種によつています。



B7-1004

住友重機械工業株式会社