

# サイコロ●バンバン

Webでもお手軽に！

住友の減速機

# 機種選定プログラム

Sumitomo Drive Technologies  
住友重機械工業株式会社 PTC事業部

企業情報 製品情報 経理・サービス 技術情報 選定・計算 動画

PTCワールドワイド 住友重機械工業株式会社  
新規登録・変更 ログイン

サーボモータ用遊星歯車減速機 IBシリーズ メーカー別選定

TOP > サーボモータ用遊星歯車減速機 IBシリーズモーターメーカー別選定 > 詳細情報

IBシリーズメーカー別選定結果: IB Series

製品名	IBシリーズ PEタイプ
形式名	ANFX-PE15WF-KDLD-15
標準価格	¥43,200
標準納期	受注後 最短3日で工場出荷 ※21日以上の場合はお問い合わせください。

選定機種 仕様

秤番	FC15
減速比	15
出力軸形状	中空軸キー付(キーレスとしても使えます)
取付ファンジ寸法	80mm
軸径	φ19H7
ターファンジコード	KD
バックラッシュ	15分
定格トルク	16 N・m

アクセスはこちらから

## テレワークの皆様へ 体動かしてみませんか？

テレワークをしていると、慣れない姿勢で体が疲れたり、運動不足になりがちですね。ここで、簡単な体操についてご紹介します。

### ◆今回は、腕（前腕、上腕）の体操です◆

#### 【1】前腕（手首）の体操

- ①手のひらが上を向くように腕をまっすぐに伸ばします。
- ②もう一方の手で指を手前（後方）に引っ張ります。
- ③手のひらを下を向くようにし、同様に引っ張れば、手首の体操にもなります。



#### 【2】上腕の体操

- ①片手を頭の後ろの持っていく、肘を上に向けます。
  - ②もう一方の手で肘を掴み上から押し下げます。
- ※肘に手が届かない方は、手首を持って押し下げてください。



体が楽になりますよ

# パソコン・タブレット等で便利に行えます。 住友の減速機 機種選定プログラム

「機種選定プログラム」は住友重機械工業（株）PTC事業部および住友重機械ギヤボックス（株）Webサイト内のコンテンツです。

CADデータもダウンロードできるのね



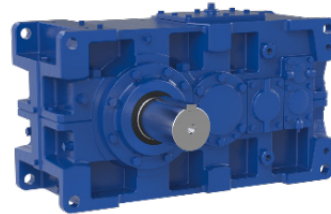
## サイクロ®減速機

モータ容量、減速比、ご使用条件に沿ったSFを元に選定できます。



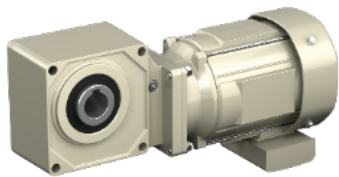
## パラマックス®減速機

トルクや入力容量、軸配列、減速比及びご使用条件に沿ったSFを元に選定できます。



## 小型ギヤモータ

プレスト®NEO、アルタックス®NEO、ハイボニック減速機®と、平行軸・直交軸共にこのプログラムで、ご使用の条件を元に選定いたします。価格、仕様書も表示されます。



## カップリング

トルクや軸径、ご使用条件を元に選定できます。



## サーボモータ用減速機

サーボモータ用減速機・IBシリーズを、お使いのサーボモータ種類から選定いたします。各タイプ（PE,P1,P2,PK1）の選定がこれ一つで行えます。



当社Webサイト「機種選定プログラム」で便利にアクセスできます！



Webページ下の、このマークが目印じゃ。



機種選定プログラム



当社WebサイトURL <https://sjs.sumitomodrive.com>

サイクロ®、プレスト®、アルタックス®、ハイボニック減速機®は、住友重機械工業（株）の製品であり、登録商標です。パラマックス®は住友重機械ギヤボックス（株）の製品であり、登録商標です。

発行元：住友重機械精機販売株式会社

<https://sjs.sumitomodrive.com>

〒141-6025 東京都品川区大崎2丁目1-1 Thinkpark Tower



【技術的なお問い合わせ】  
住友重機械工業株式会社 PTC事業部お客様相談センター  
フリーダイヤル：0120-42-3196 携帯電話から：0570-03-3196  
<https://www.shi.co.jp/ptc/>